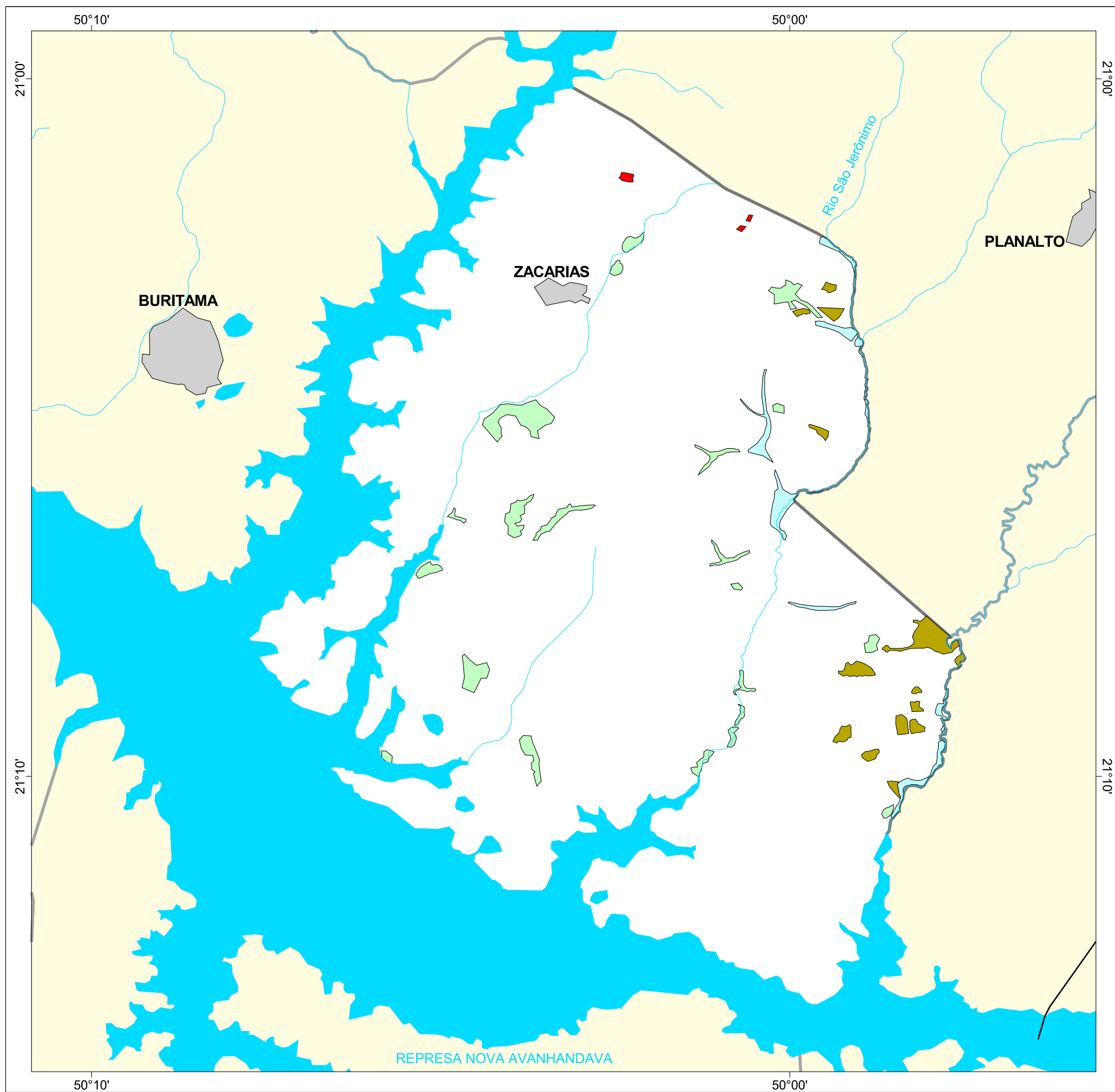




MAPA FLORESTAL DOS MUNICÍPIOS DO ESTADO DE SÃO PAULO

ZACARIAS



cobertura vegetal

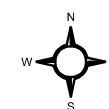
- mata
- capoeira
- cerrado
- cerradão
- campo cerrado
- campo
- vegetação de várzea
- mangue
- restinga
- vegetação não identificada
- reflorestamento

- curso d'água
- represa
- limite municipal
- vias de circulação
- área urbana
- Unidade de Conservação

Cobertura Vegetal	área (ha)	% *
capoeira	397,52,	1,24
cerrado	191,39	0,60
vegetação de várzea	164,52	0,51
TOTAL	753,53	2,35
reflorestamento	10,49	0,03

* (em relação a área do município)
 área do município: 32.000 ha

Localização no Estado de São Paulo Unidades de Gerenciamento dos Recursos Hídricos



1:120.000



SECRETARIA DO
 MEIO AMBIENTE

