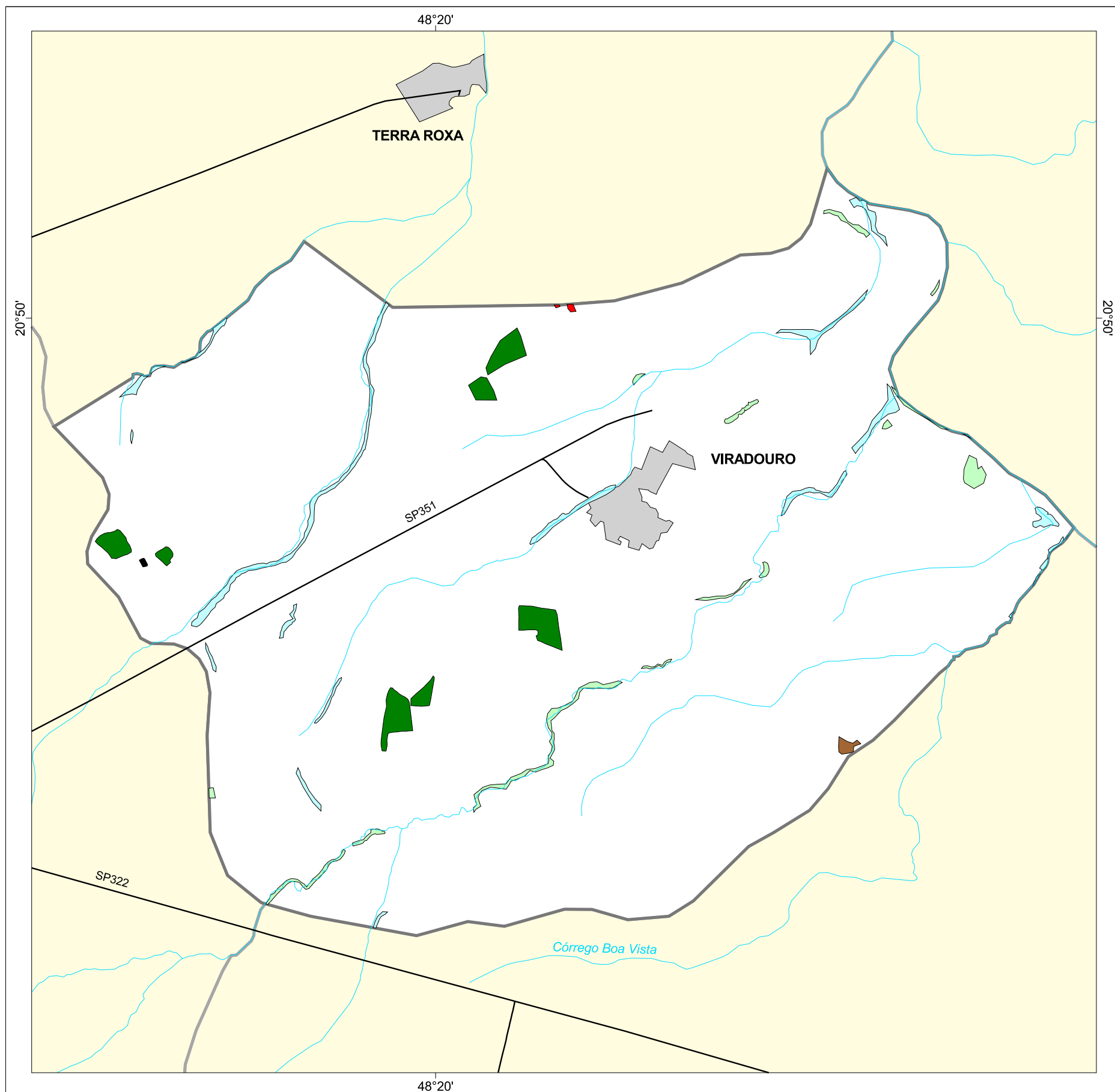




MAPA FLORESTAL DOS MUNICÍPIOS DO ESTADO DE SÃO PAULO

VIRADOURO



cobertura vegetal

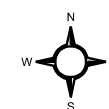
- mata
- capoeira
- cerrado
- cerrado
- campo cerrado
- campo
- vegetação de várzea
- mangue
- restinga
- vegetação não identificada
- reflorestamento

- curso d'água
- represa
- limite municipal
- vias de circulação
- área urbana
- Unidade de Conservação

Cobertura Vegetal	área (ha)	% *
mata	220,43	0,99
capoeira	122,68	0,55
cerradão	9,64	0,04
vegetação de várzea	232,55	1,05
vegetação não classificada	2,00	0,01
TOTAL	587,30	2,65

* (em relação a área do município)
área do município: 22.200 ha

Localização no Estado de São Paulo Unidades de Gerenciamento dos Recursos Hídricos



1:100.000



SECRETARIA DO
MEIO AMBIENTE

