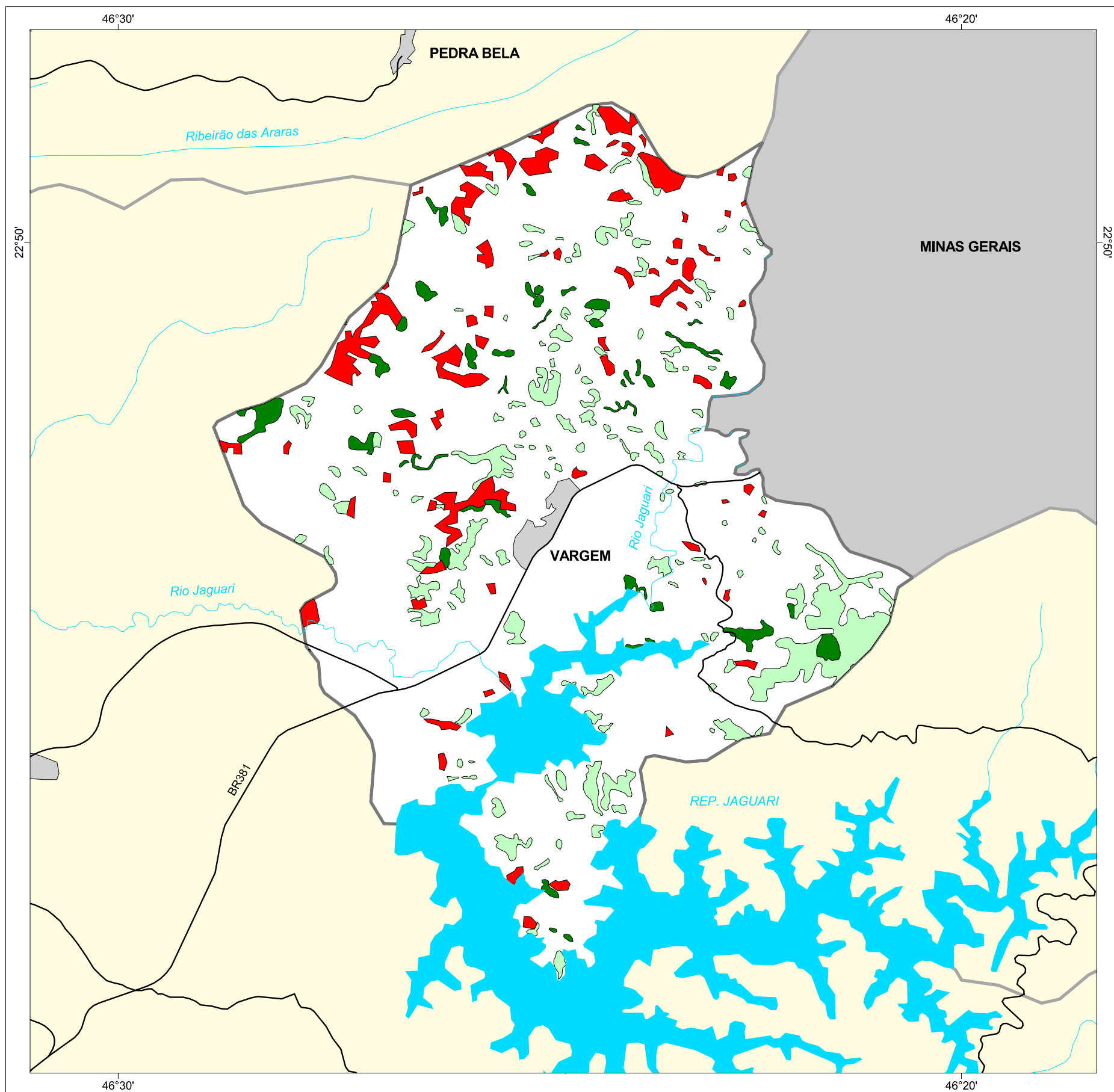




MAPA FLORESTAL DOS MUNICÍPIOS DO ESTADO DE SÃO PAULO

VARGEM



cobertura vegetal

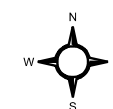
- mata
- capoeira
- cerrado
- cerrado
- campo cerrado
- campo
- vegetação de várzea
- mangue
- restinga
- vegetação não identificada
- reflorestamento

- curso d'água
- represa
- limite municipal
- vias de circulação
- área urbana
- Unidade de Conservação

Cobertura Vegetal	área (ha)	% *
mata	283,22	1,95
capoeira	951,44	6,56
TOTAL	1.234,66	8,51
reflorestamento	670,92	4,63

* (em relação a área do município)
área do município: 14.500 ha

Localização no Estado de São Paulo Unidades de Gerenciamento dos Recursos Hídricos



1:100.000



SECRETARIA DO
MEIO AMBIENTE

