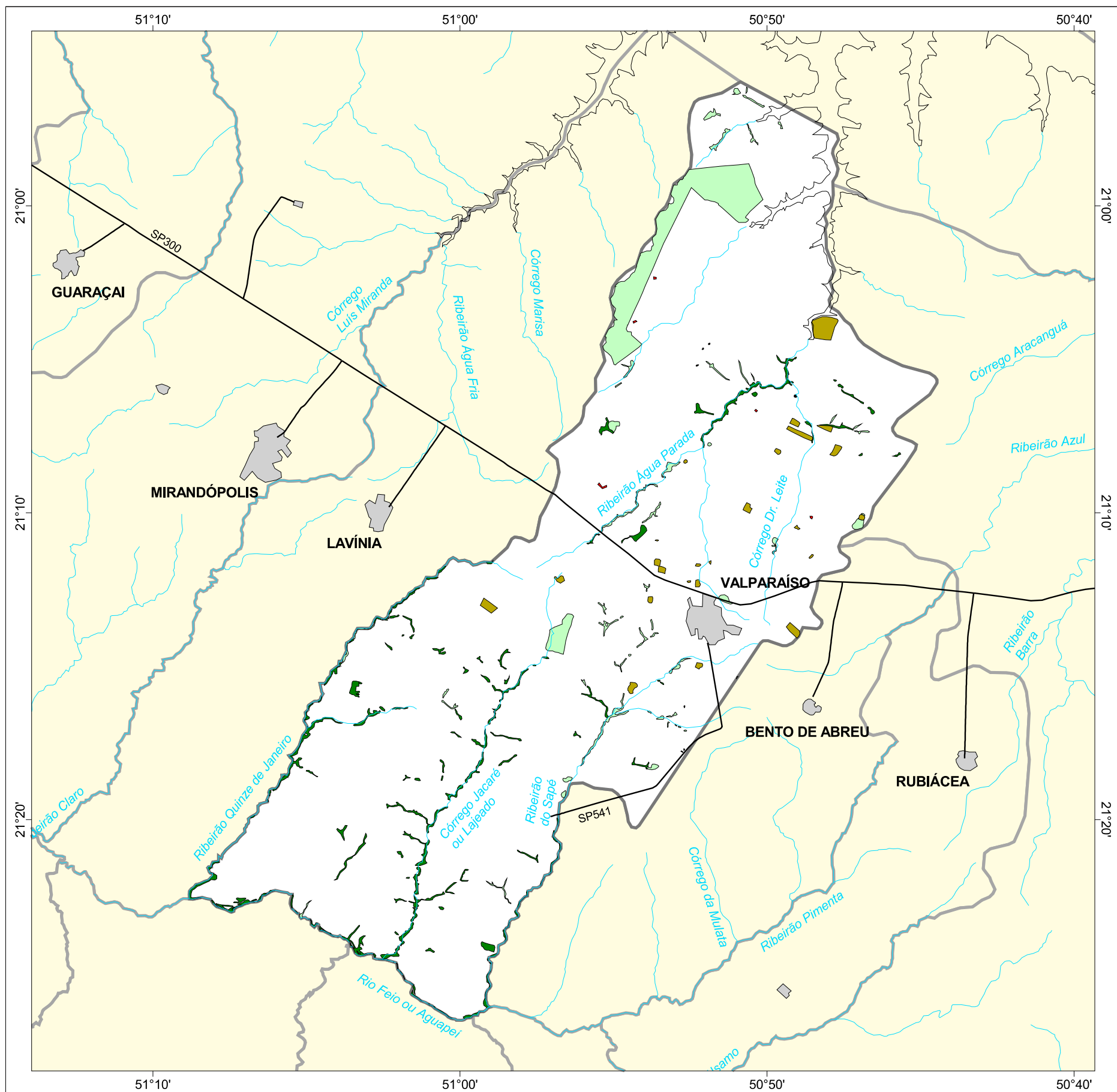




# MAPA FLORESTAL DOS MUNICÍPIOS DO ESTADO DE SÃO PAULO

## VALPARAÍSO



### cobertura vegetal

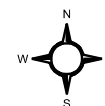
- mata
- capoeira
- cerrado
- cerradão
- campo cerrado
- campo
- vegetação de várzea
- mangue
- restinga
- vegetação não identificada
- reflorestamento

- curso d'água
- represa
- limite municipal
- vias de circulação
- área urbana
- Unidade de Conservação

Cobertura Vegetal	área (ha)	% *
mata	1.277,96	1,49
capoeira	2.796,38	3,27
cerrado	466,54	0,55
vegetação não classificada	5,58	0,01
<b>TOTAL</b>	<b>4.546,46</b>	<b>5,31</b>
reflorestamento	12,16	0,01

\* (em relação a área do município)  
área do município: 85.600 ha

Localização no Estado de São Paulo  
Unidades de Gerenciamento dos Recursos Hídricos



1:270.000

0 5 km



SECRETARIA DO  
MEIO AMBIENTE

