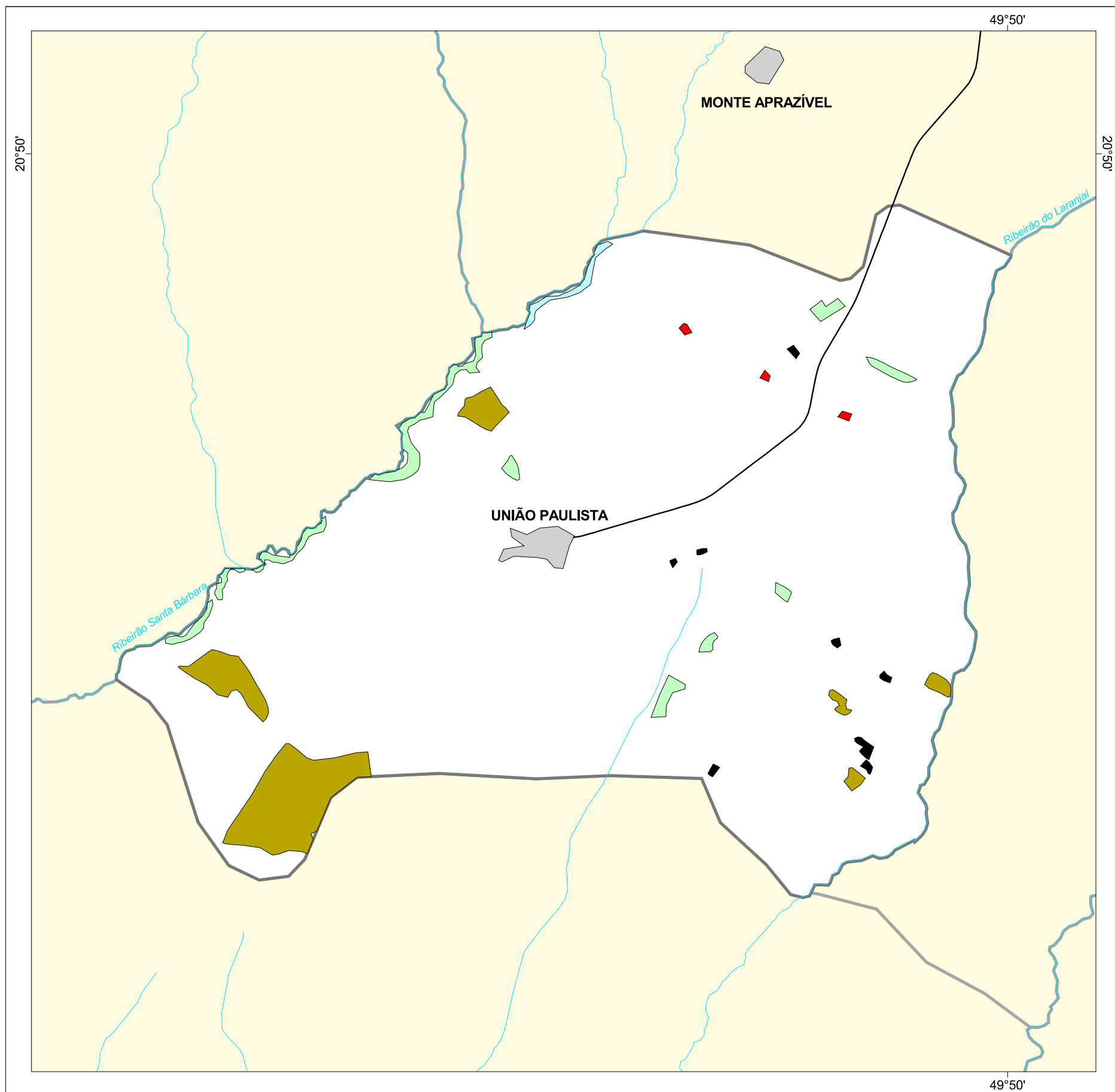




MAPA FLORESTAL DOS MUNICÍPIOS DO ESTADO DE SÃO PAULO

UNIÃO PAULISTA



cobertura vegetal

- mata
- capoeira
- cerrado
- cerradão
- campo cerrado
- campo
- vegetação de várzea
- mangue
- restinga
- vegetação não identificada
- reflorestamento

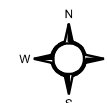
- curso d'água
- represa
- limite municipal
- vias de circulação
- área urbana
- Unidade de Conservação

Cobertura Vegetal	área (ha)	% *
capoeira	110,02	1,24
cerrado	296,84	3,34
vegetação de várzea	15,80	0,18
vegetação não classificada	15,32	0,17
TOTAL	437,98	4,92
reflorestamento	5,14	0,06

* (em relação a área do município)

área do município: 00.000 ha

Localização no Estado de São Paulo
Unidades de Gerenciamento dos Recursos Hídricos



1:70.000

0 1 km



SECRETARIA DO
MEIO AMBIENTE

