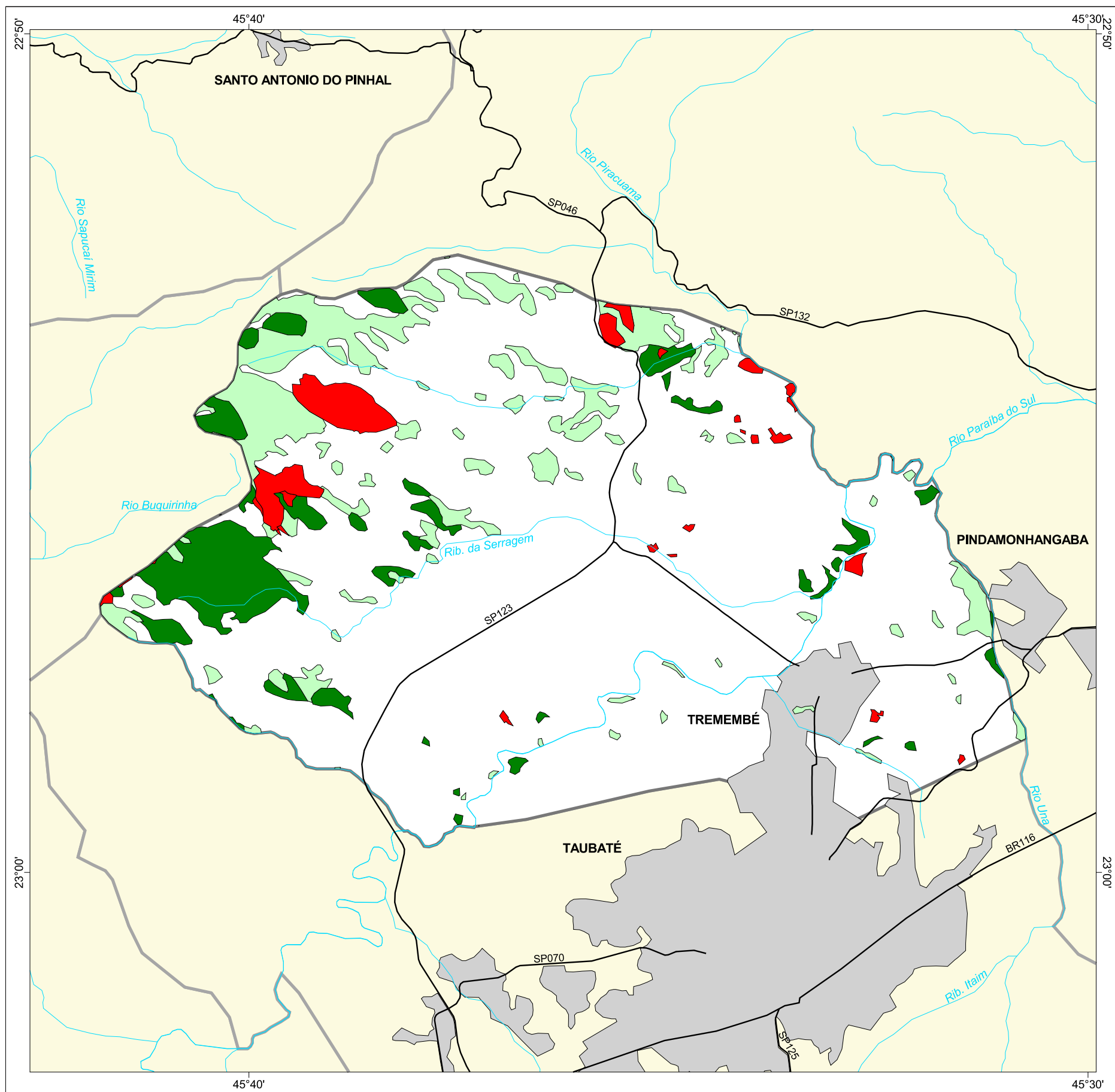




# MAPA FLORESTAL DOS MUNICÍPIOS DO ESTADO DE SÃO PAULO

## TREMEMBÉ



### cobertura vegetal

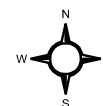
- mata
- capoeira
- cerrado
- cerradão
- campo cerrado
- campo
- vegetação de várzea
- mangue
- restinga
- vegetação não identificada
- reflorestamento

- curso d'água
- represa
- limite municipal
- vias de circulação
- área urbana
- Unidade de Conservação

Cobertura Vegetal	área (ha)	% *
mata	1.181,91	6,39
capoeira	1.709,14	9,24
TOTAL	2.891,05	15,63
Reflorestamento	352,15	1,90

\* (em relação a área do município)  
área do município: 18.500 ha

### Localização no Estado de São Paulo Unidades de Gerenciamento dos Recursos Hídricos



1:110.000

0 1 km



SECRETARIA DO  
MEIO AMBIENTE

