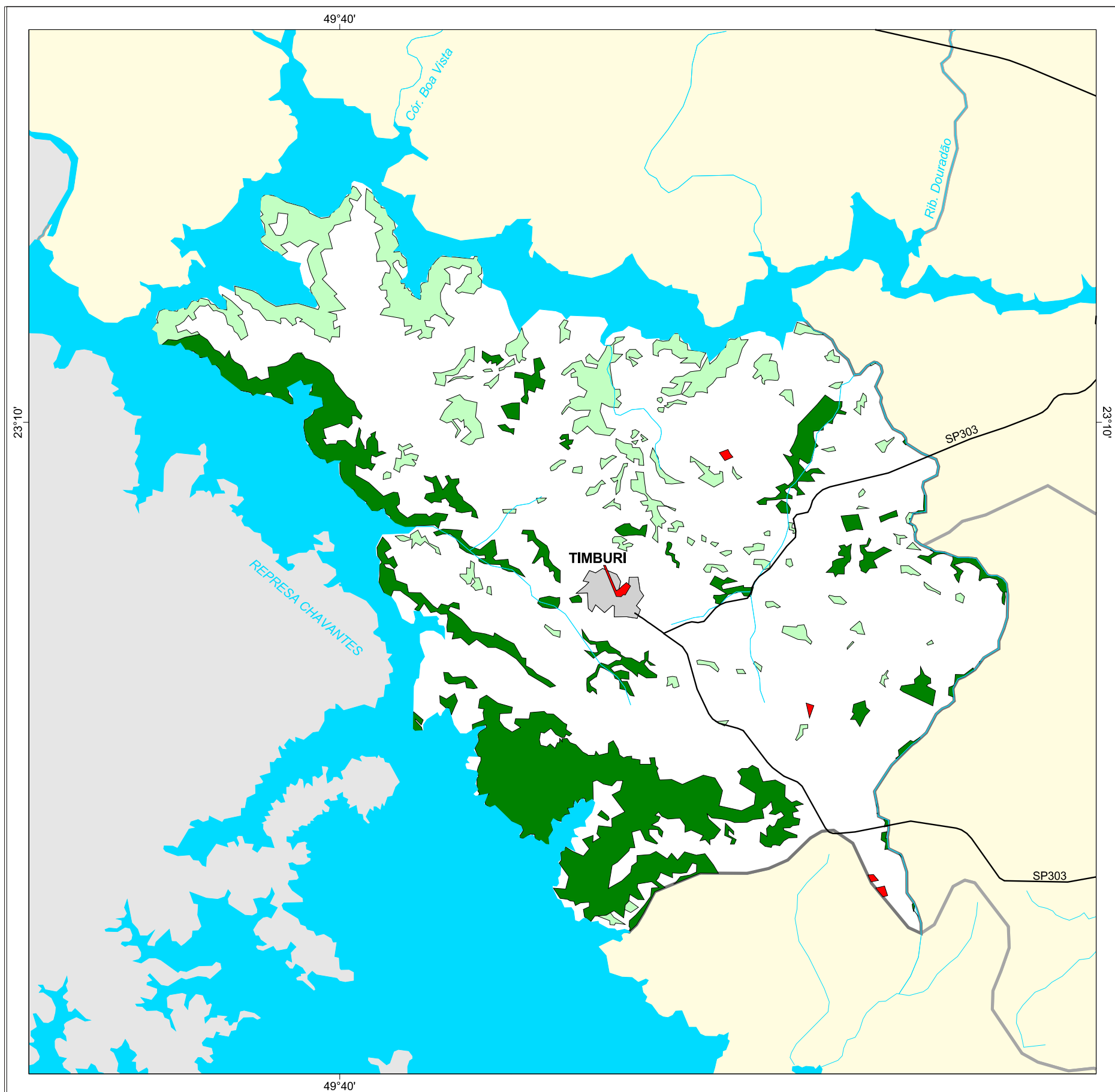




MAPA FLORESTAL DOS MUNICÍPIOS DO ESTADO DE SÃO PAULO

TIMBURI



cobertura vegetal

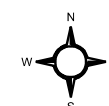
- mata
- capoeira
- cerrado
- cerradão
- campo cerrado
- campo
- vegetação de várzea
- mangue
- restinga
- vegetação não identificada
- reflorestamento

- curso d'água
- represa
- limite municipal
- vias de circulação
- área urbana
- Unidade de Conservação

Cobertura Vegetal	área (ha)	% *
mata	2.660,37	13,24
capoeira	1.458,71	7,26
vegetação de várzea	1,10	0,01
TOTAL	4.120,18	20,50
reflorestamento	26,82	0,13

* (em relação a área do município)
área do município: 20.200 ha

Localização no Estado de São Paulo Unidades de Gerenciamento dos Recursos Hídricos



1:110.000

0 1 km



SECRETARIA DO
MEIO AMBIENTE

