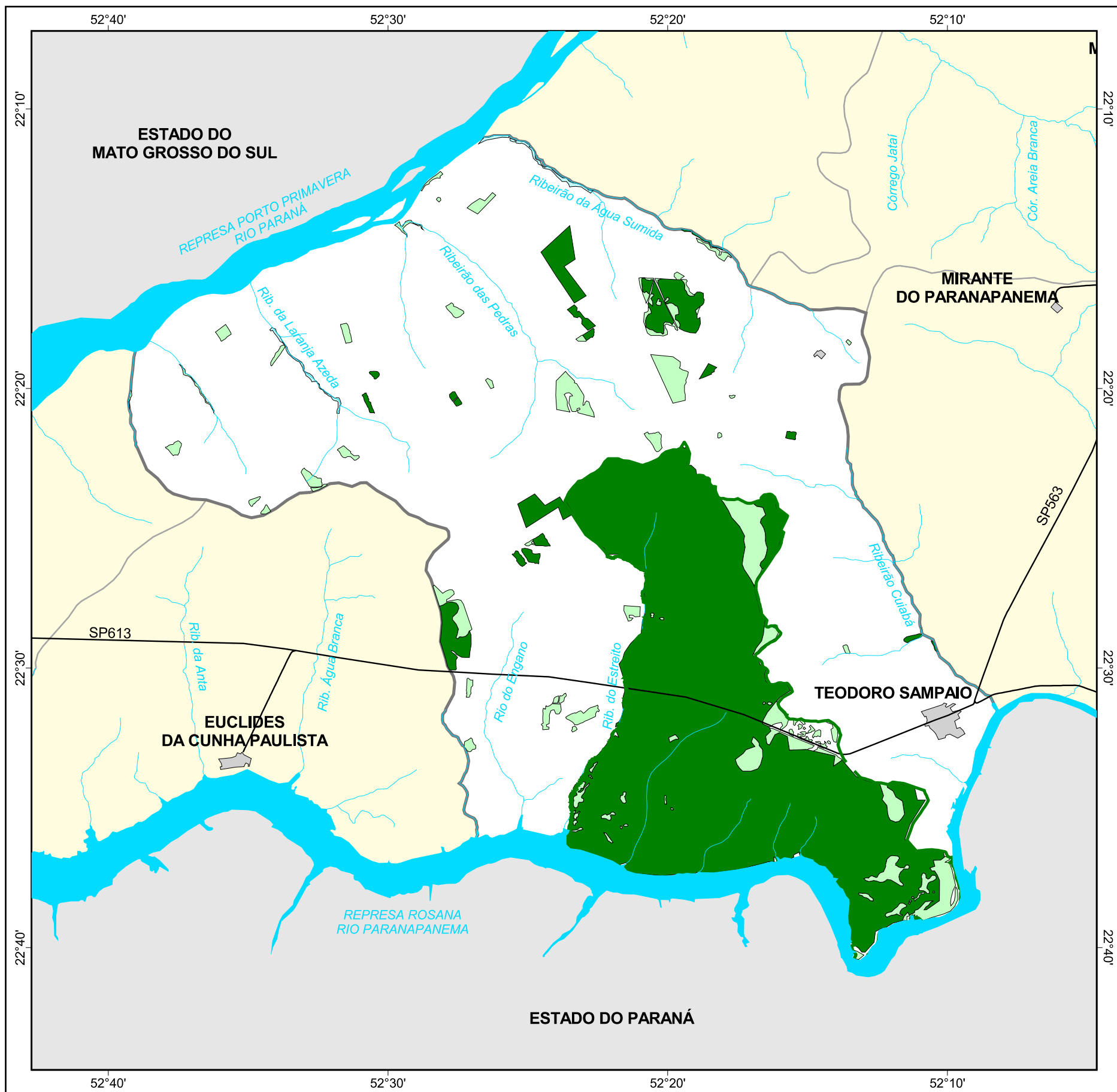




MAPA FLORESTAL DOS MUNICÍPIOS DO ESTADO DE SÃO PAULO

TEODORO SAMPAIO



cobertura vegetal

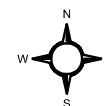
- mata
- capoeira
- cerrado
- cerradão
- campo cerrado
- campo
- vegetação de várzea
- mangue
- restinga
- vegetação não identificada
- reflorestamento

- curso d'água
- represa
- limite municipal
- vias de circulação
- área urbana
- Unidade de Conservação

Cobertura Vegetal	área (ha)	% *
mata	35.736,85	21,88
capoeira	5.279,87	3,23
vegetação de várzea	203,69	0,12
vegetação não classificada	13,91	0,06
TOTAL	41.220,41	25,25

* (em relação a área do município)
área do município: 163.300 ha

Localização no Estado de São Paulo
Unidades de Gerenciamento dos Recursos Hídricos



1:300.000



SECRETARIA DO
MEIO AMBIENTE

