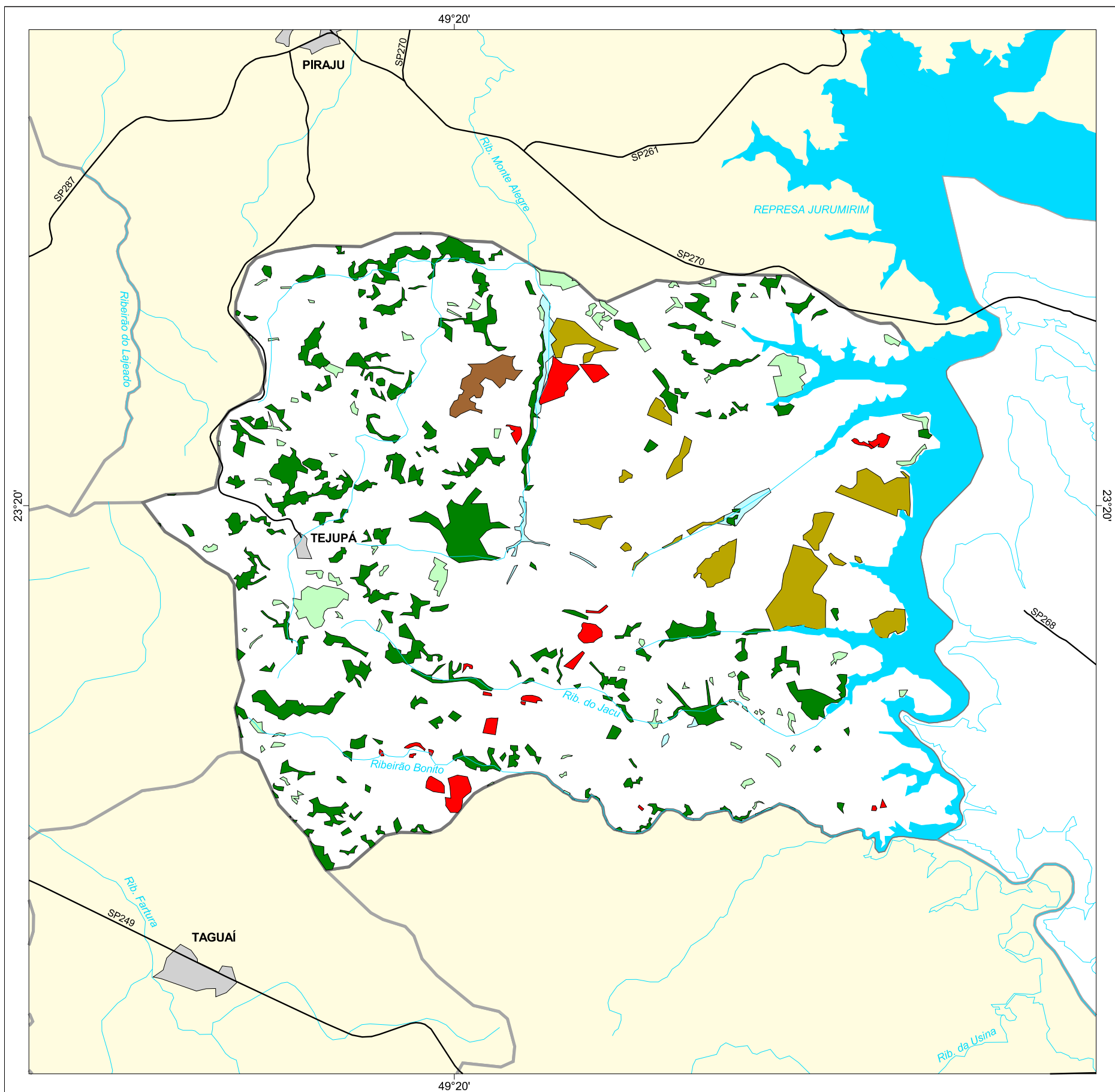




# MAPA FLORESTAL DOS MUNICÍPIOS DO ESTADO DE SÃO PAULO

## TEJUPÁ



### cobertura vegetal

- mata
- capoeira
- cerrado
- cerradão
- campo cerrado
- campo
- vegetação de várzea
- mangue
- restinga
- vegetação não identificada
- reflorestamento

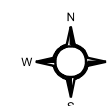
- curso d'água
- represa
- limite municipal
- vias de circulação
- área urbana
- Unidade de Conservação

Cobertura Vegetal	área (ha)	% *
mata	2.177,58	7,59
capoeira	510,05	1,78
cerrado	788,08	2,75
cerradão	127,91	0,45
vegetação de várzea	134,14	0,47
TOTAL	3.737,76	13,02
reflorestamento	268,40	0,94

\* (em relação a área do município)

área do município: 28.700 ha

### Localização no Estado de São Paulo Unidades de Gerenciamento dos Recursos Hídricos



1:130.000

0 1 km



SECRETARIA DO  
MEIO AMBIENTE

