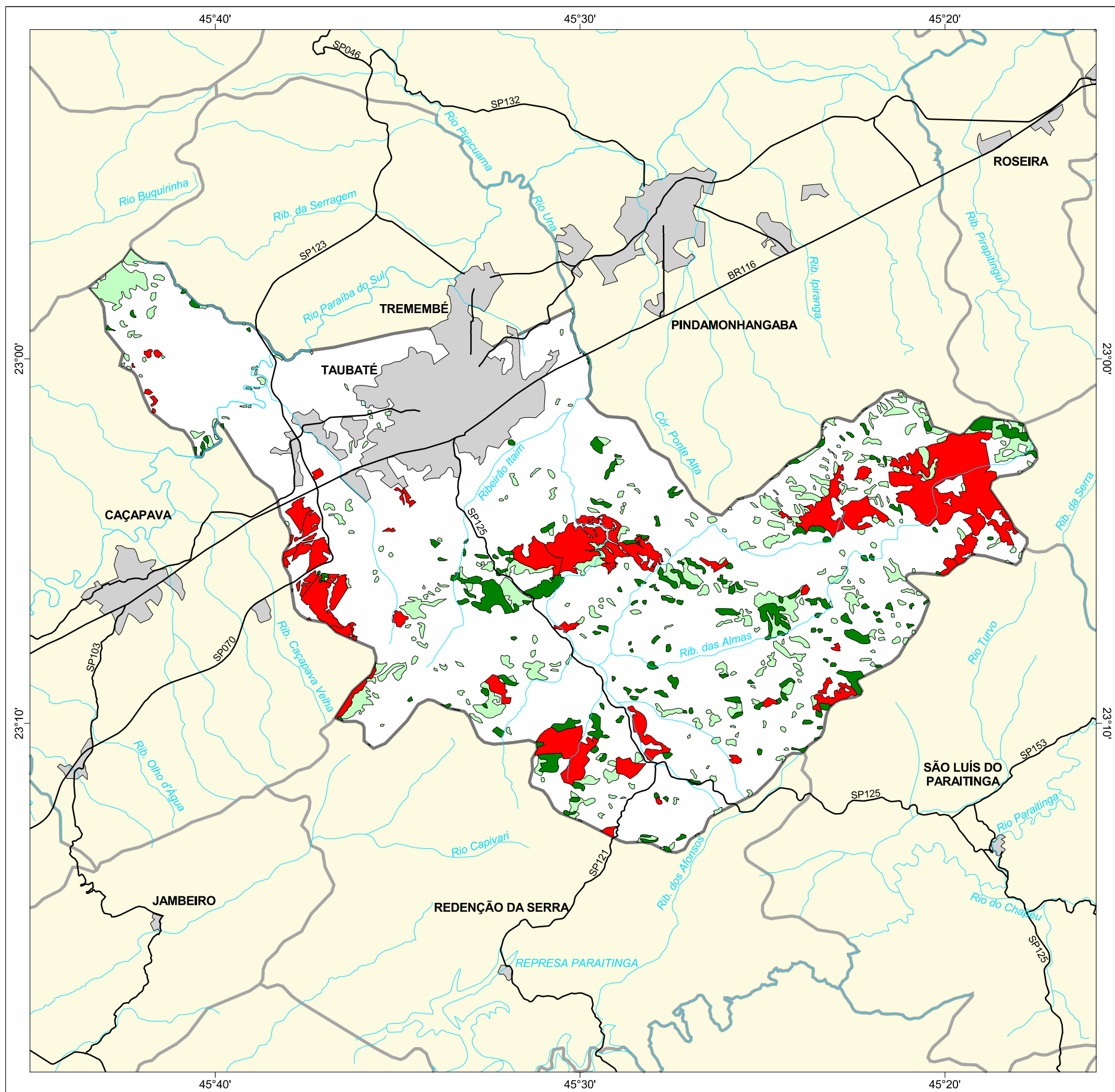




MAPA FLORESTAL DOS MUNICÍPIOS DO ESTADO DE SÃO PAULO

TAUBATÉ



cobertura vegetal

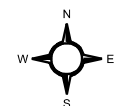
- mata
- capoeira
- cerrado
- cerradão
- campo cerrado
- campo
- vegetação de várzea
- mangue
- restinga
- vegetação não identificada
- reflorestamento

- curso d'água
- represa
- limite municipal
- vias de circulação
- área urbana
- Unidade de Conservação

Cobertura Vegetal	área (ha)	% *
mata	2.095,00	3,44
capoeira	3.890,09	6,39
vegetação de várzea	6,32	0,01
TOTAL	5.991,41	9,84
Reflorestamento	3.480,69	5,72

* (em relação a área do município)
área do município: 60.900 ha

Localização no Estado de São Paulo Unidades de Gerenciamento dos Recursos Hídricos



1:230.000

0 5 km



SECRETARIA DO
MEIO AMBIENTE

