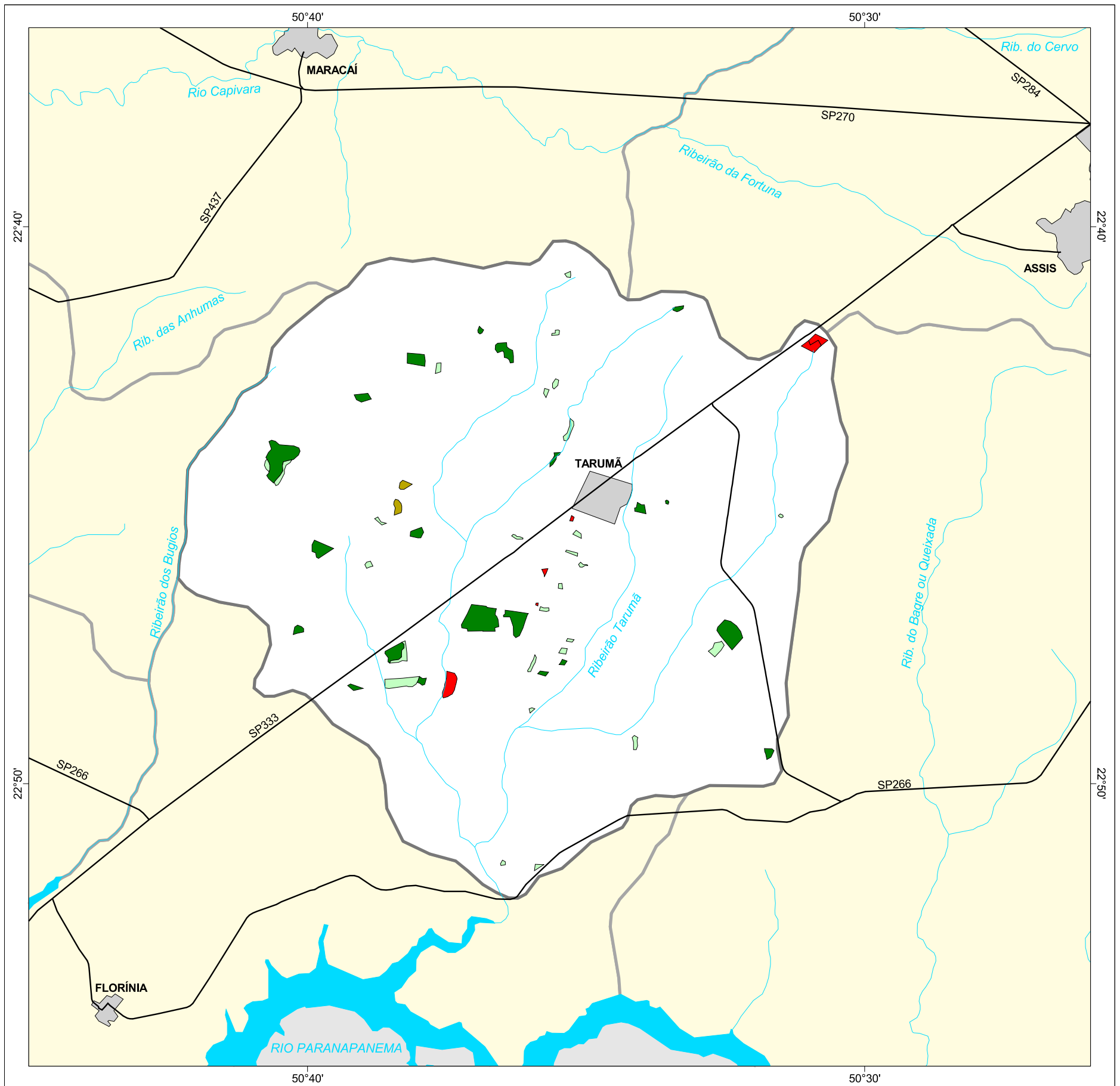




MAPA FLORESTAL DOS MUNICÍPIOS DO ESTADO DE SÃO PAULO

TARUMÃ



cobertura vegetal

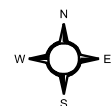
- mata
- capoeira
- cerrado
- cerradão
- campo cerrado
- campo
- vegetação de várzea
- mangue
- restinga
- vegetação não identificada
- reflorestamento

- curso d'água
- represa
- limite municipal
- vias de circulação
- área urbana
- Unidade de Conservação

Cobertura Vegetal	área (ha)	% *
mata	384,65	1,26
capoeira	138,48	0,45
cerrado	16,70	0,05
TOTAL	539,83	1,76
reflorestamento	53,45	0,17

* (em relação a área do município)
área do município: 30.600 ha

Localização no Estado de São Paulo Unidades de Gerenciamento dos Recursos Hídricos



1:150.000

0 1 km



SECRETARIA DO
MEIO AMBIENTE

