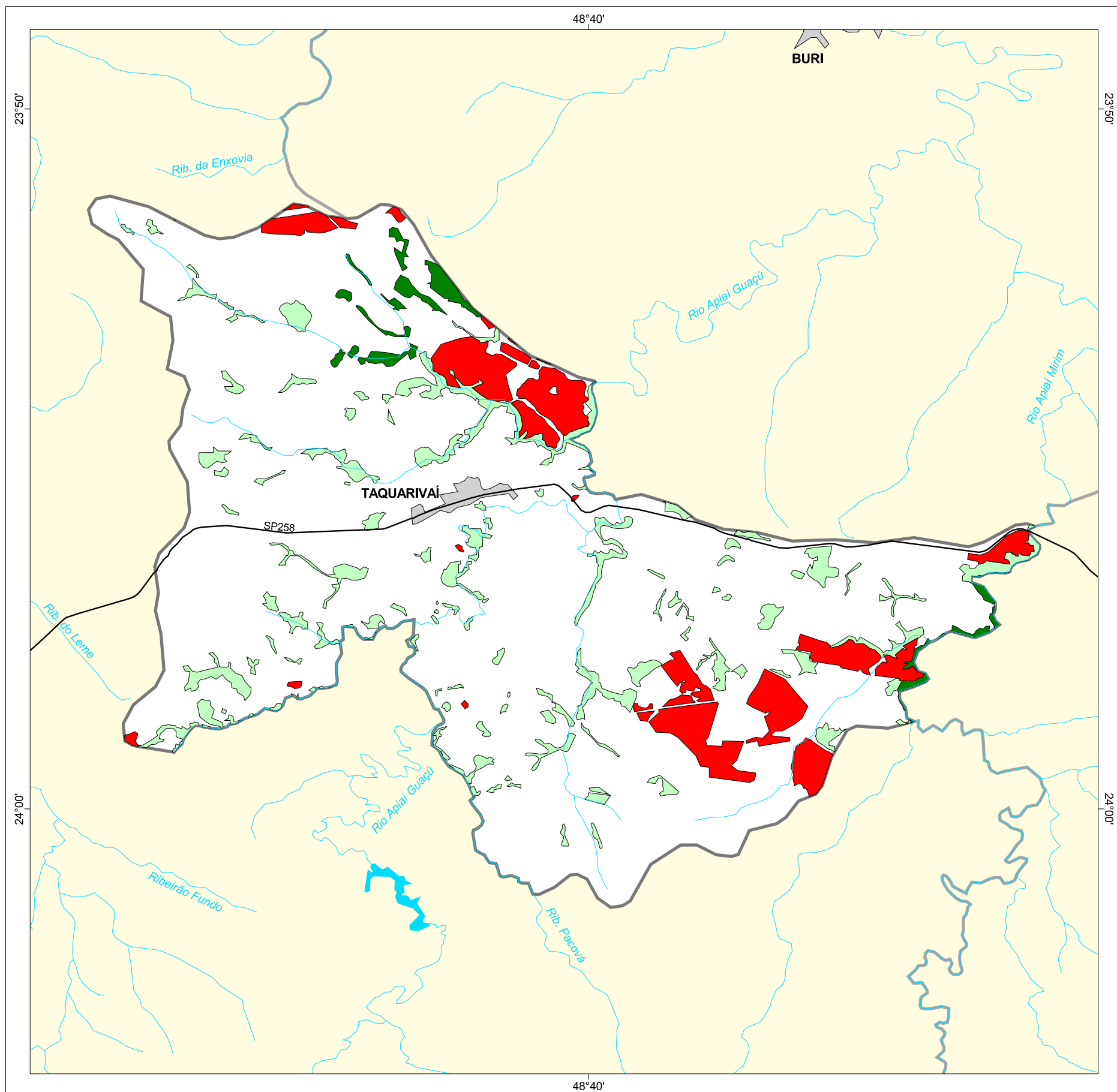




MAPA FLORESTAL DOS MUNICÍPIOS DO ESTADO DE SÃO PAULO

TAQUARIVAI



cobertura vegetal

- mata
- capoeira
- cerrado
- cerradão
- campo cerrado
- campo
- vegetação de várzea
- mangue
- restinga
- vegetação não identificada
- reflorestamento

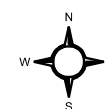
- curso d'água
- represa
- limite municipal
- vias de circulação
- área urbana
- Unidade de Conservação

Cobertura Vegetal	área (ha)	% *
mata	278,52	1,31
capoeira	1.665,01	7,82
TOTAL	1.943,53	9,12
reflorestamento	799,20	3,75

* (em relação a área do município)

área do município: 21.300 ha

Localização no Estado de São Paulo Unidades de Gerenciamento dos Recursos Hídricos



1:130.000

0 1 km



SECRETARIA DO
MEIO AMBIENTE

