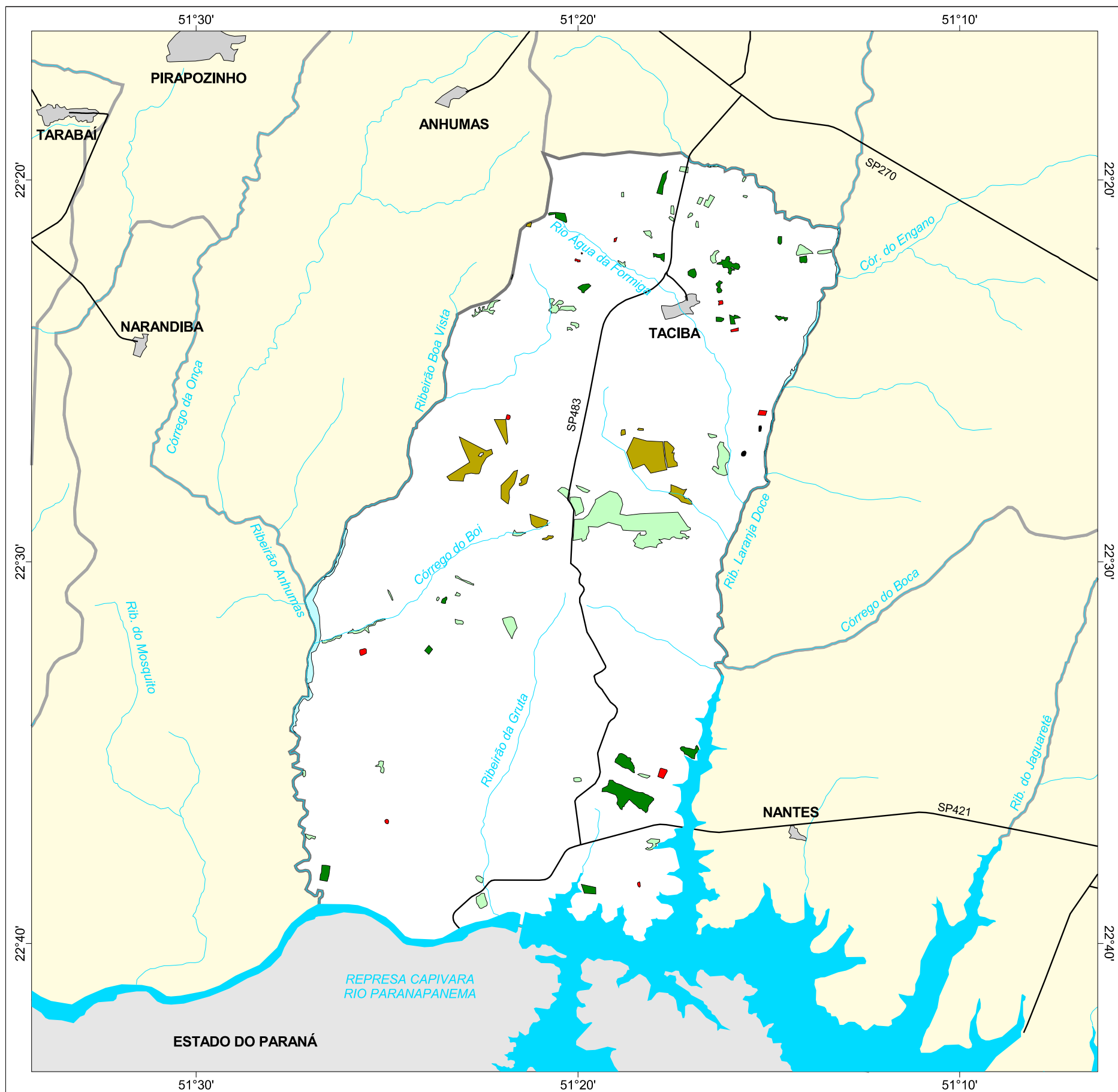




MAPA FLORESTAL DOS MUNICÍPIOS DO ESTADO DE SÃO PAULO

TACIBA



cobertura vegetal

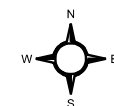
- mata
- capoeira
- cerrado
- cerradão
- campo cerrado
- campo
- vegetação de várzea
- mangue
- restinga
- vegetação não identificada
- reflorestamento

- curso d'água
- represa
- limite municipal
- vias de circulação
- área urbana
- Unidade de Conservação

Cobertura Vegetal	área (ha)	% *
mata	440,15	0,83
capoeira	1.099,10	2,07
cerrado	618,30	1,16
vegetação de várzea	249,20	0,47
vegetação não classificada	7,02	0,01
TOTAL	2.414,27	4,55

* (em relação a área do município)
área do município: 53.100 ha

Localização no Estado de São Paulo Unidades de Gerenciamento dos Recursos Hídricos



1:220.000

0 5 km



SECRETARIA DO
MEIO AMBIENTE

