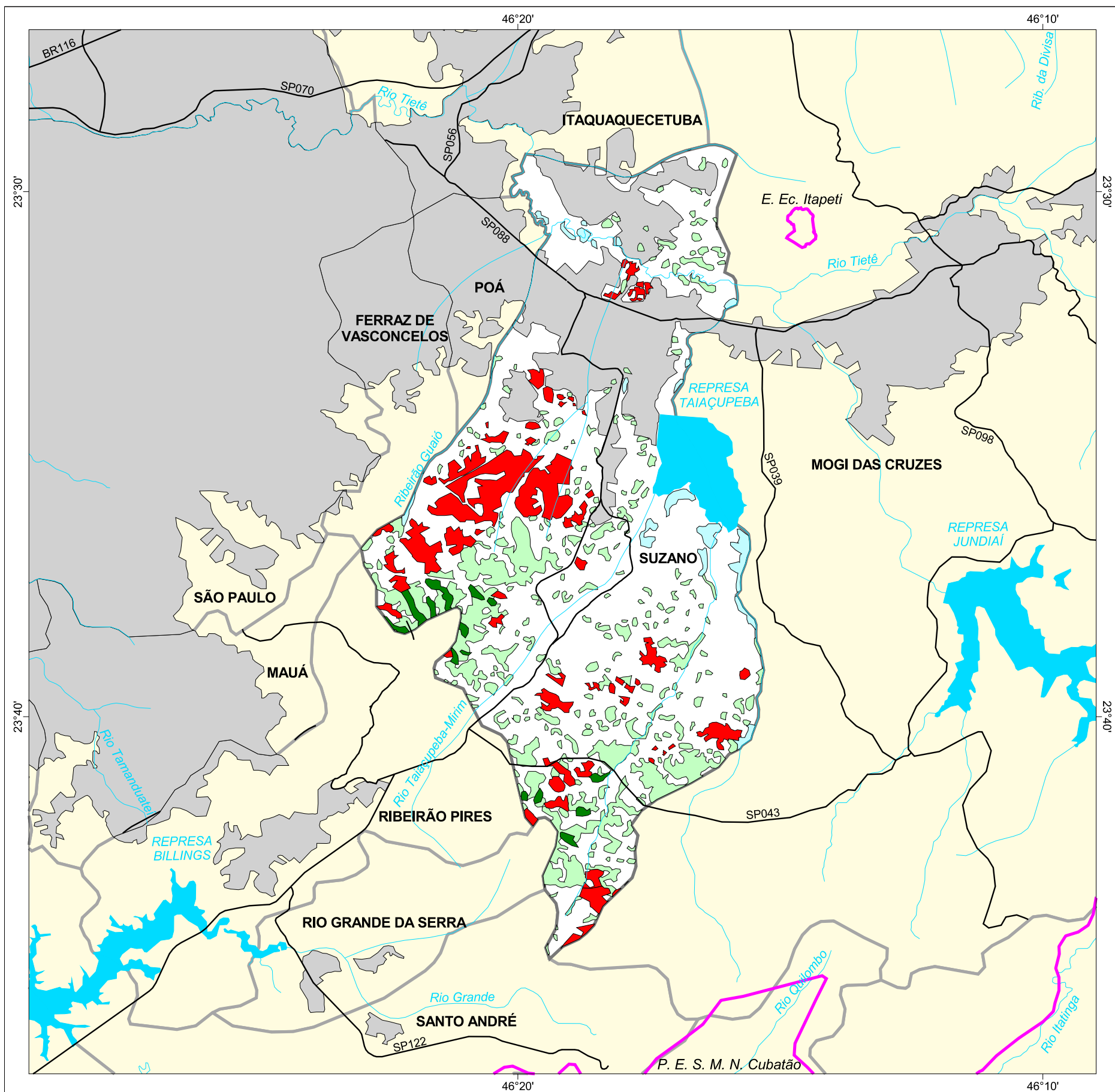




# MAPA FLORESTAL DOS MUNICÍPIOS DO ESTADO DE SÃO PAULO

## SUZANO



### cobertura vegetal

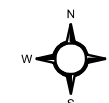
- mata
- capoeira
- cerrado
- cerradão
- campo cerrado
- campo
- vegetação de várzea
- mangue
- restinga
- vegetação não identificada
- reflorestamento

- curso d'água
- represa
- limite municipal
- vias de circulação
- área urbana
- Unidade de Conservação

Cobertura Vegetal	área (ha)	% *
mata	188,49	1,02
capoeira	2.688,79	14,53
vegetação de várzea	310,21	1,68
TOTAL	3.187,49	17,23
reflorestamento	1.608,75	8,70

\* (em relação a área do município)  
área do município: 18.500 ha

Localização no Estado de São Paulo  
Unidades de Gerenciamento dos Recursos Hídricos



1:160.000

0 1 km



SECRETARIA DO  
MEIO AMBIENTE

