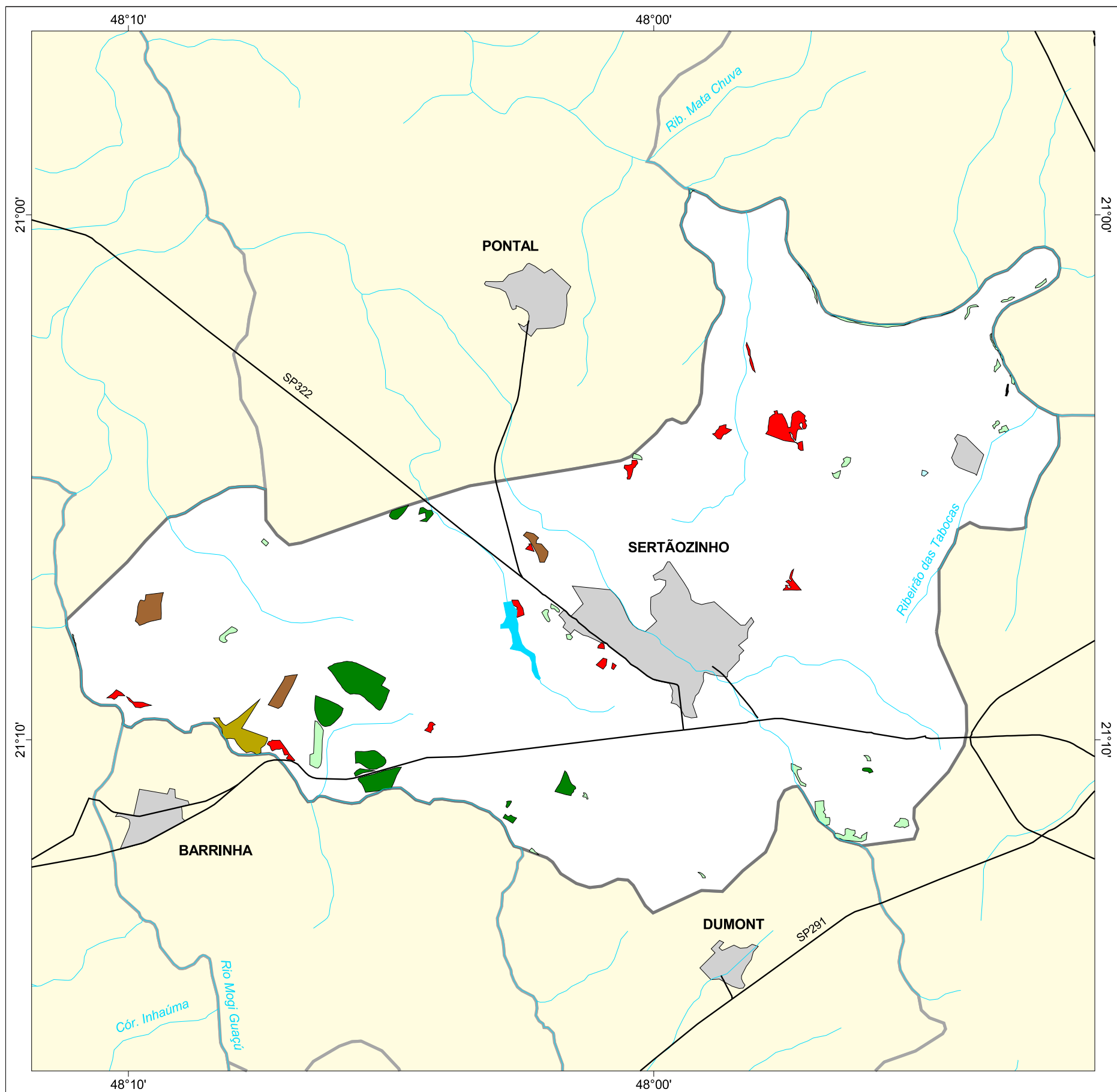




MAPA FLORESTAL DOS MUNICÍPIOS DO ESTADO DE SÃO PAULO

SERTÃOZINHO



cobertura vegetal

- mata
- capoeira
- cerrado
- cerradão
- campo cerrado
- campo
- vegetação de várzea
- mangue
- restinga
- vegetação não identificada
- reflorestamento

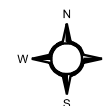
- curso d'água
- represa
- limite municipal
- vias de circulação
- área urbana
- Unidade de Conservação

Cobertura Vegetal	área (ha)	% *
mata	447,12	1,10
capoeira	222,30	0,55
cerrado	114,98	0,28
cerradão	151,51	0,37
vegetação de várzea	2,87	0,01
vegetação não classificada	2,54	0,01
TOTAL	941,32	2,32
reflorestamento	215,81	0,53

* (em relação a área do município)

área do município: 40.500 ha

Localização no Estado de São Paulo
Unidades de Gerenciamento dos Recursos Hídricos



1:160.000

0 1 km



SECRETARIA DO
MEIO AMBIENTE

