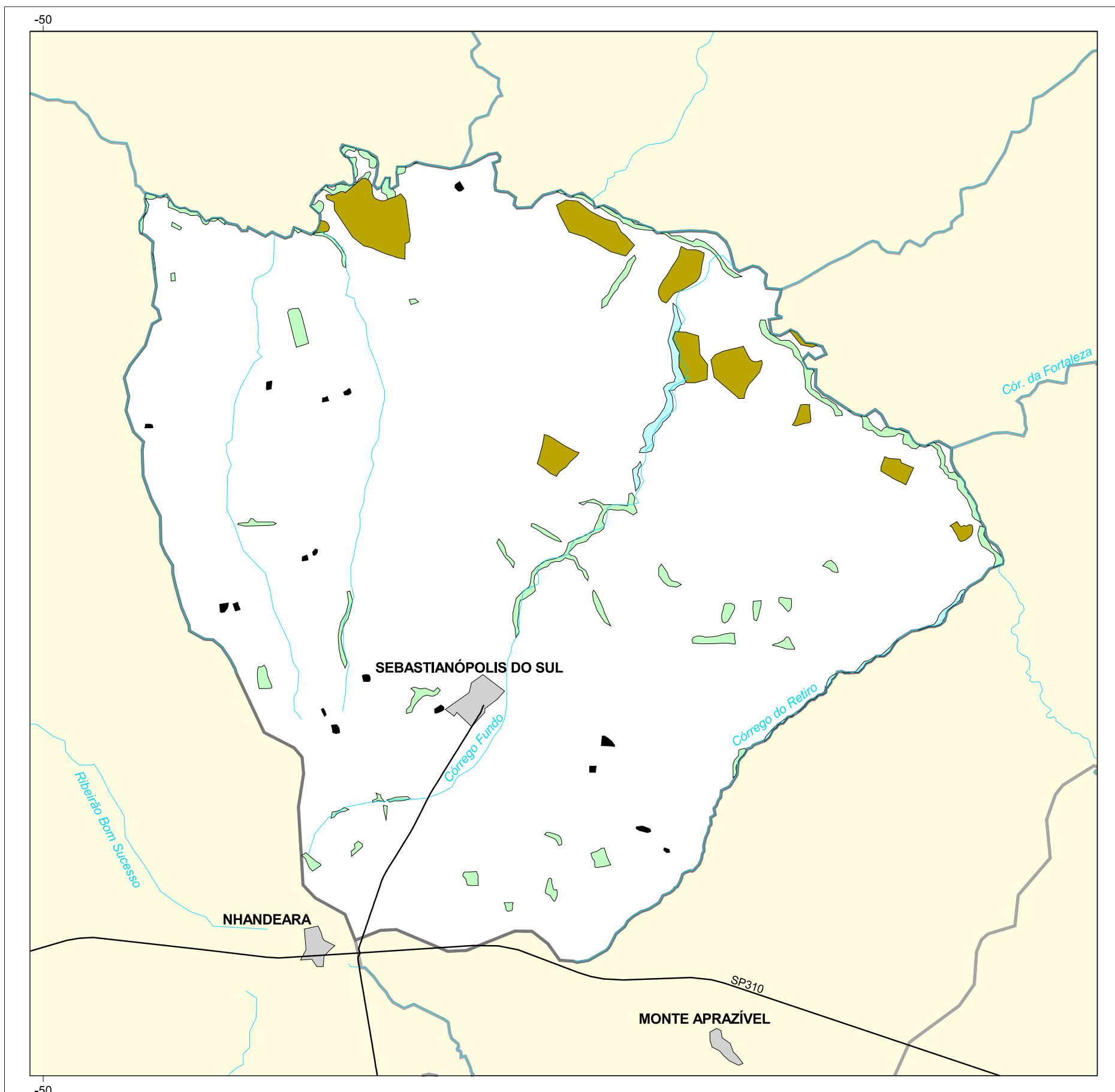




MAPA FLORESTAL DOS MUNICÍPIOS DO ESTADO DE SÃO PAULO

SEBASTIANÓPOLIS DO SUL



cobertura vegetal

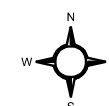
- mata
- capoeira
- cerrado
- cerradão
- campo cerrado
- campo
- vegetação de várzea
- mangue
- restinga
- vegetação não identificada
- reflorestamento

- curso d'água
- represa
- limite municipal
- vias de circulação
- área urbana
- Unidade de Conservação

Cobertura Vegetal	área (ha)	% *
capoeira	361,59	2,30
cerrado	447,43	2,85
vegetação de várzea	64,58	0,41
vegetação não classificada	26,07	0,17
TOTAL	899,67	5,73

* (em relação a área do município)
área do município: 15.700 ha

Localização no Estado de São Paulo Unidades de Gerenciamento dos Recursos Hídricos



1:90.000



SECRETARIA DO
MEIO AMBIENTE

