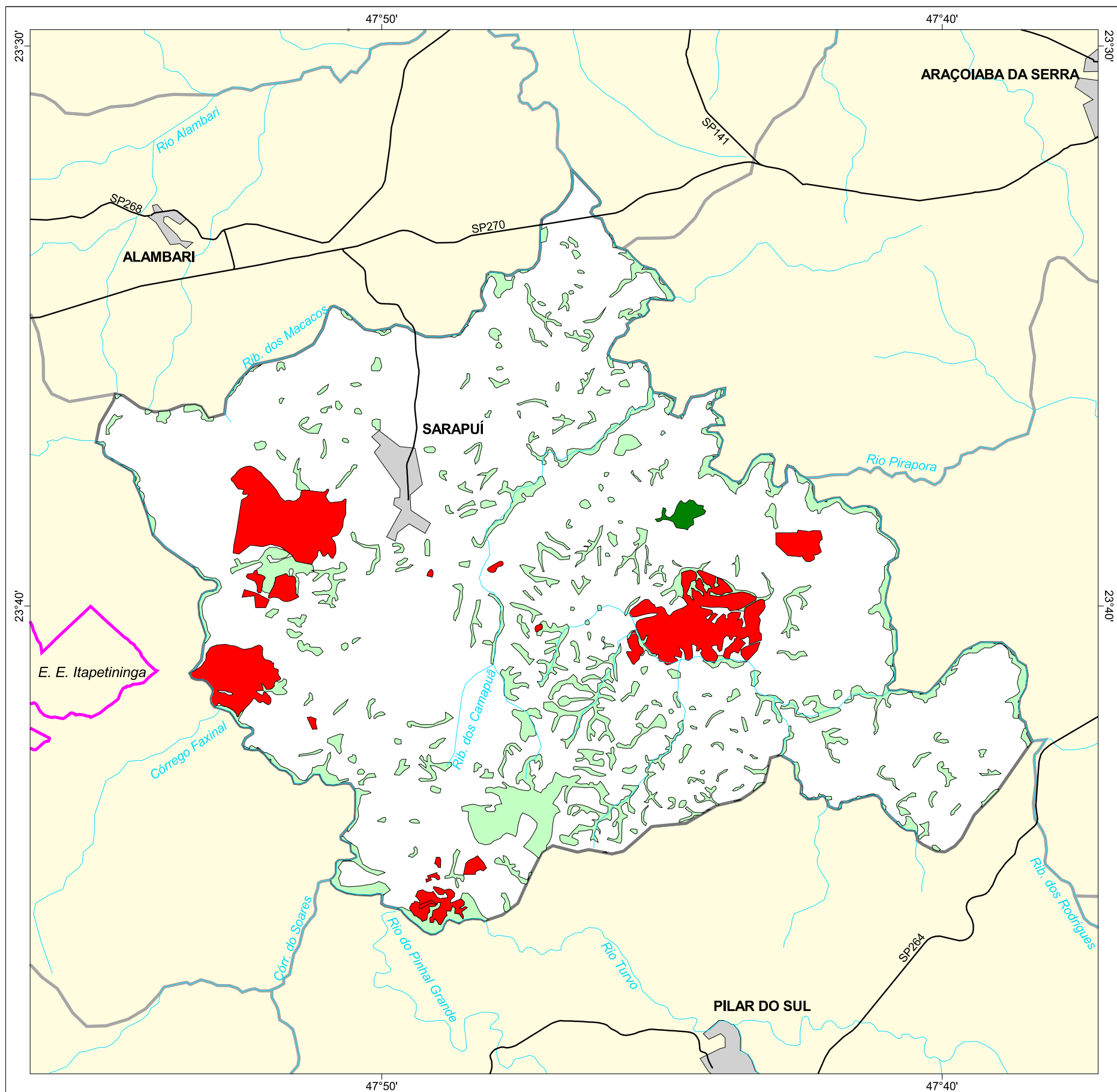




MAPA FLORESTAL DOS MUNICÍPIOS DO ESTADO DE SÃO PAULO

SARAPUÍ



cobertura vegetal

- mata
- capoeira
- cerrado
- cerradão
- campo cerrado
- campo
- vegetação de várzea
- mangue
- restinga
- vegetação não identificada
- reflorestamento

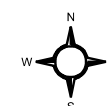
- curso d'água
- represa
- limite municipal
- vias de circulação
- área urbana
- Unidade de Conservação

Cobertura Vegetal	área (ha)	% *
mata	69,82	0,20
capoeira	3.884,90	11,36
TOTAL	3.954,72	11,54
reflorestamento	1.734,52	5,07

* (em relação a área do município)

área do município: 34.200 ha

Localização no Estado de São Paulo
Unidades de Gerenciamento dos Recursos Hídricos



1:150.000

0 1 km



SECRETARIA DO
MEIO AMBIENTE

