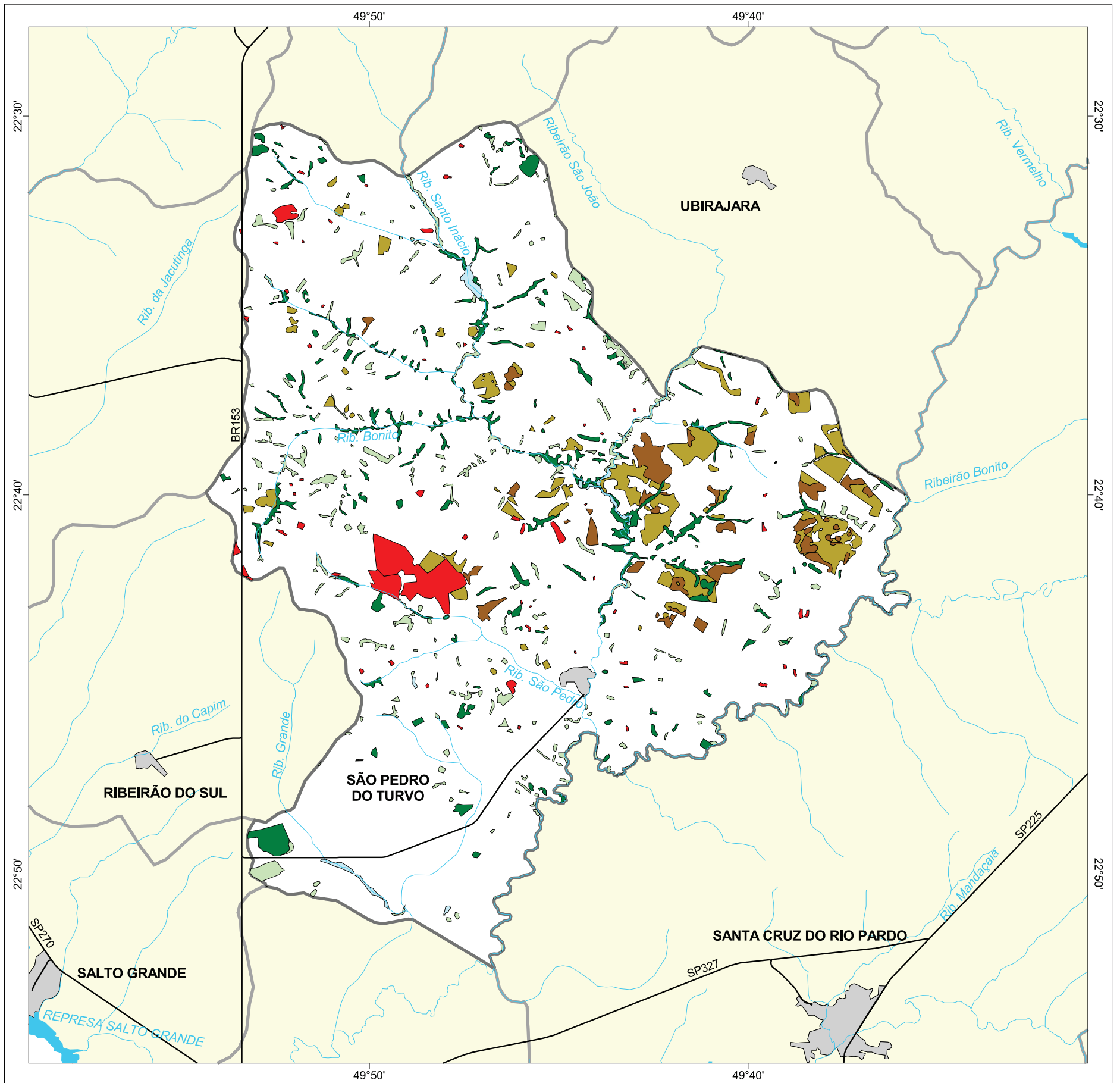




MAPA FLORESTAL DOS MUNICÍPIOS DO ESTADO DE SÃO PAULO

SÃO PEDRO DO TURVO



cobertura vegetal

- mata
- capoeira
- cerrado
- cerradão
- campo cerrado
- campo
- vegetação de várzea
- mangue
- restinga
- vegetação não identificada
- reflorestamento

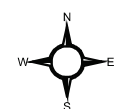
- curso d'água
- represa
- limite municipal
- vias de circulação
- área urbana
- Unidade de Conservação

Cobertura Vegetal	área (ha)	% *
mata	2.265,84	2,90
capoeira	1.810,96	2,32
cerrado	2.439,57	3,12
cerradão	1.073,67	1,37
vegetação de várzea	200,49	0,26
vegetação não classificada	299,00	0,00
TOTAL	7.793,52	9,97
reflorestamento	1.062,05	1,36

* (em relação a área do município)

área do município: 78.200 ha

Localização no Estado de São Paulo
Unidades de Gerenciamento dos Recursos Hídricos



1:220.000

0 5 km



SECRETARIA DO
MEIO AMBIENTE

