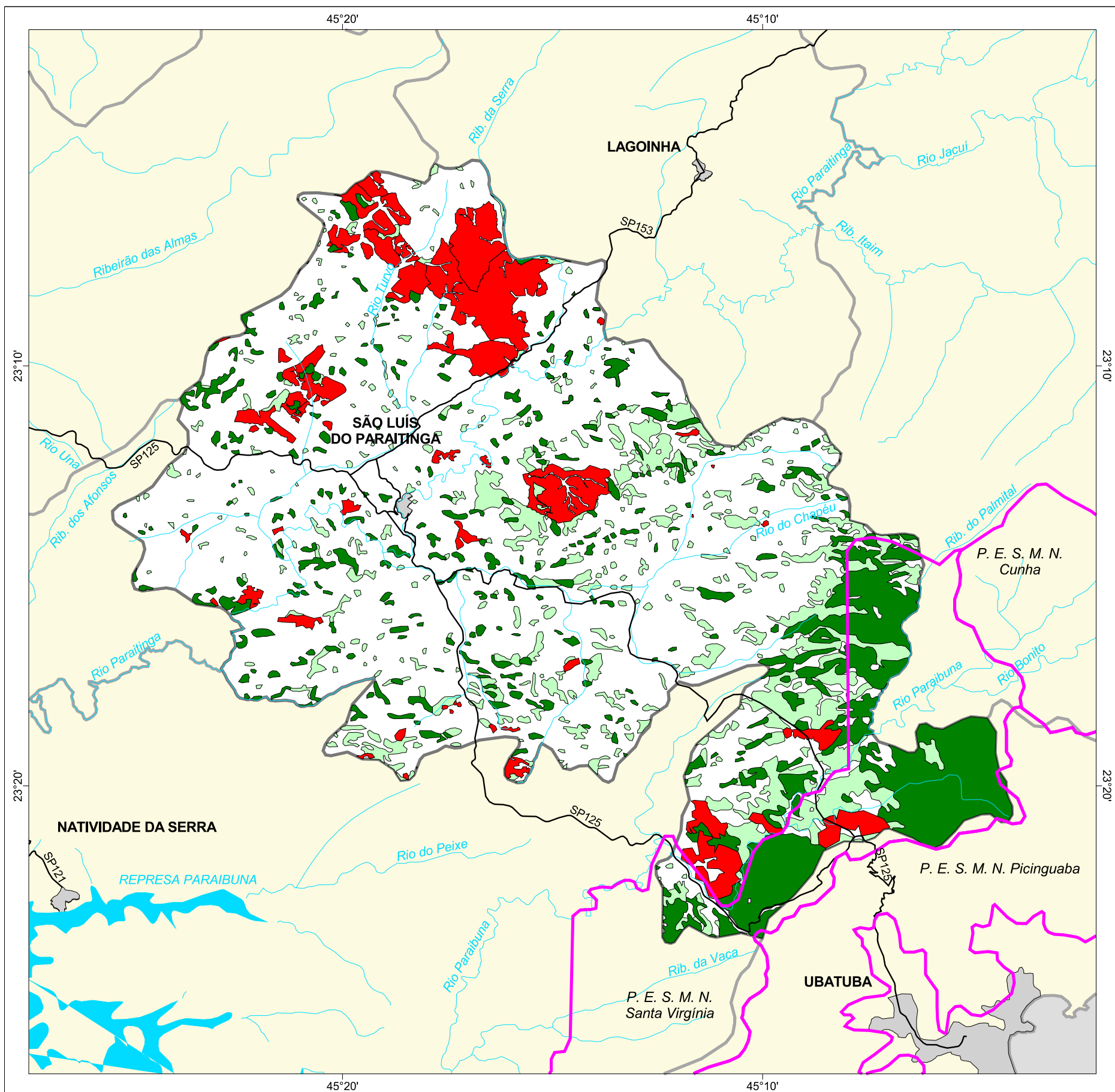




MAPA FLORESTAL DOS MUNICÍPIOS DO ESTADO DE SÃO PAULO

SÃO LUIZ DO PARAITINGA



cobertura vegetal

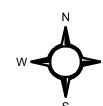
- mata
- capoeira
- cerrado
- cerradão
- campo cerrado
- campo
- vegetação de várzea
- mangue
- restinga
- vegetação não identificada
- reflorestamento

- curso d'água
- represa
- limite municipal
- vias de circulação
- área urbana
- Unidade de Conservação

Cobertura Vegetal	área (ha)	% *
mata	9.120,85	12,38
capoeira	6.825,28	9,26
TOTAL	15.946,13	21,64
Reflorestamento	4.814,47	6,53

* (em relação a área do município)
área do município: 73.700 ha

Localização no Estado de São Paulo Unidades de Gerenciamento dos Recursos Hídricos



1:200.000

0 5 km



SECRETARIA DO
MEIO AMBIENTE

