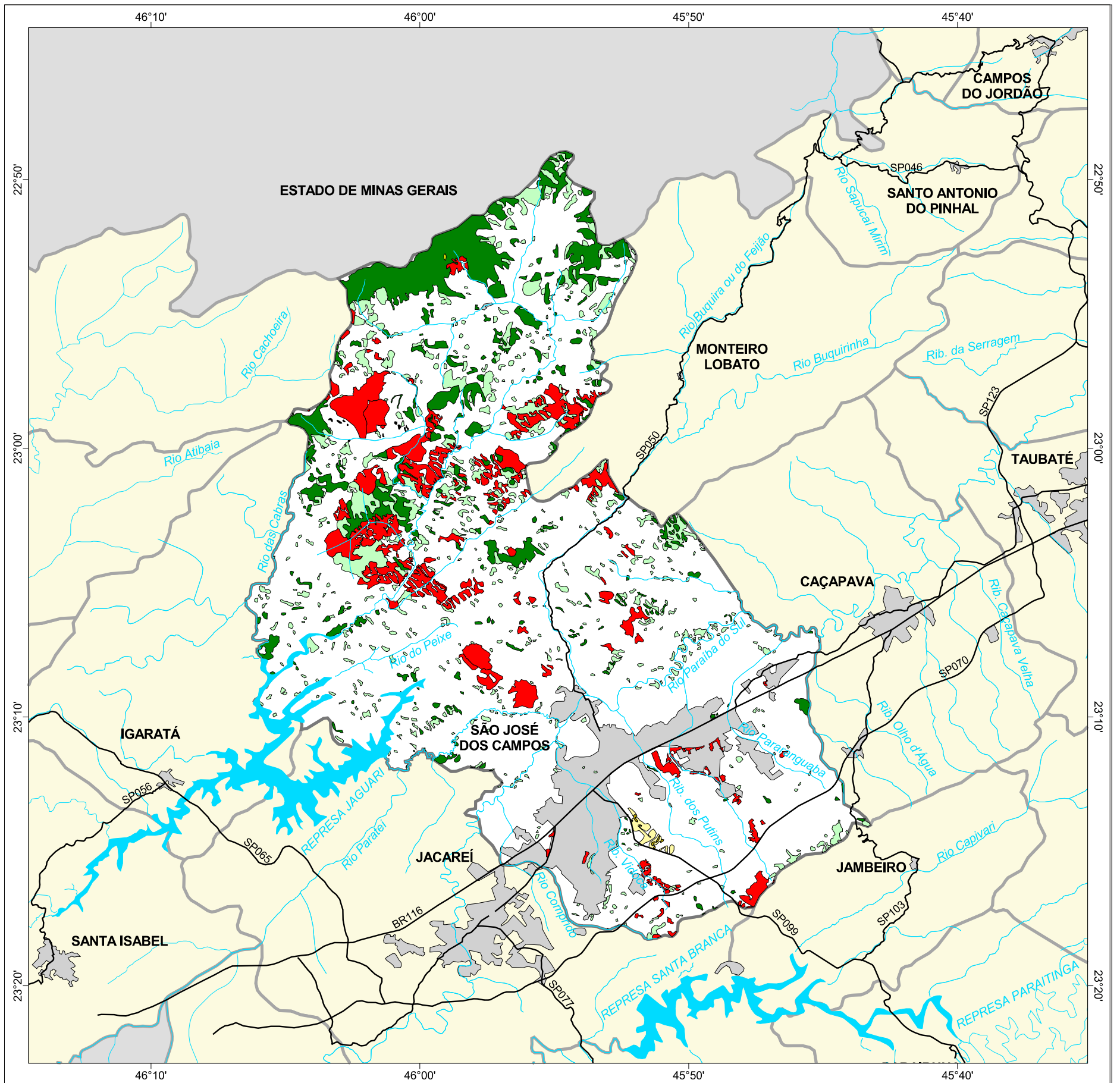




# MAPA FLORESTAL DOS MUNICÍPIOS DO ESTADO DE SÃO PAULO

## SÃO JOSÉ DOS CAMPOS



### cobertura vegetal

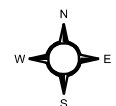
- mata
- capoeira
- cerrado
- cerradão
- campo cerrado
- campo
- vegetação de várzea
- mangue
- restinga
- vegetação não identificada
- reflorestamento

- curso d'água
- represa
- limite municipal
- vias de circulação
- área urbana
- Unidade de Conservação

Cobertura Vegetal	área (ha)	% *
mata	8.319,80	7,29
capoeira	6.966,04	6,10
cerrado	19,65	0,02
vegetação não classificada	19,32	0,02
<b>TOTAL</b>	<b>15.523,91</b>	<b>13,59</b>
Reflorestamento	6.334,73	5,55

\* (em relação a área do município)  
área do município: 114.200 ha

### Localização no Estado de São Paulo Unidades de Gerenciamento dos Recursos Hídricos



1:310.000



SECRETARIA DO  
MEIO AMBIENTE

