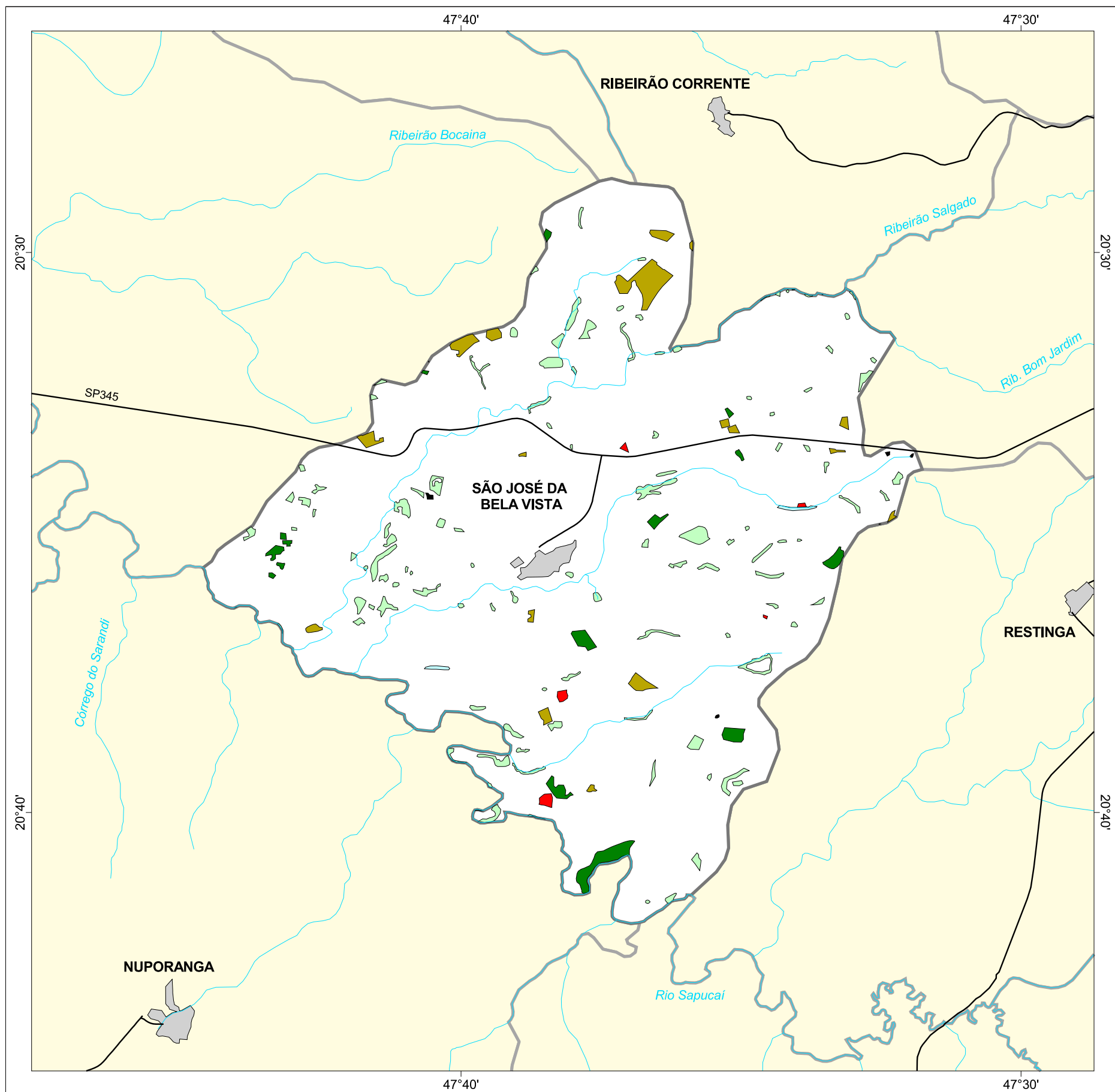




MAPA FLORESTAL DOS MUNICÍPIOS DO ESTADO DE SÃO PAULO

SÃO JOSÉ DA BELA VISTA



cobertura vegetal

- mata
- capoeira
- cerrado
- cerradão
- campo cerrado
- campo
- vegetação de várzea
- mangue
- restinga
- vegetação não identificada
- reflorestamento

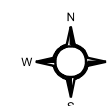
- curso d'água
- represa
- limite municipal
- vias de circulação
- área urbana
- Unidade de Conservação

Cobertura Vegetal	área (ha)	% *
mata	243,14	0,83
capoeira	655,64	2,24
cerrado	302,15	1,03
vegetação de várzea	18,85	0,06
vegetação não classificada	6,40	0,02
TOTAL	1.226,18	4,18
reflorestamento	32,68	0,11

* (em relação a área do município)

área do município: 29.300 ha

Localização no Estado de São Paulo
Unidades de Gerenciamento dos Recursos Hídricos



1:150.000

0 1 km



SECRETARIA DO
MEIO AMBIENTE

