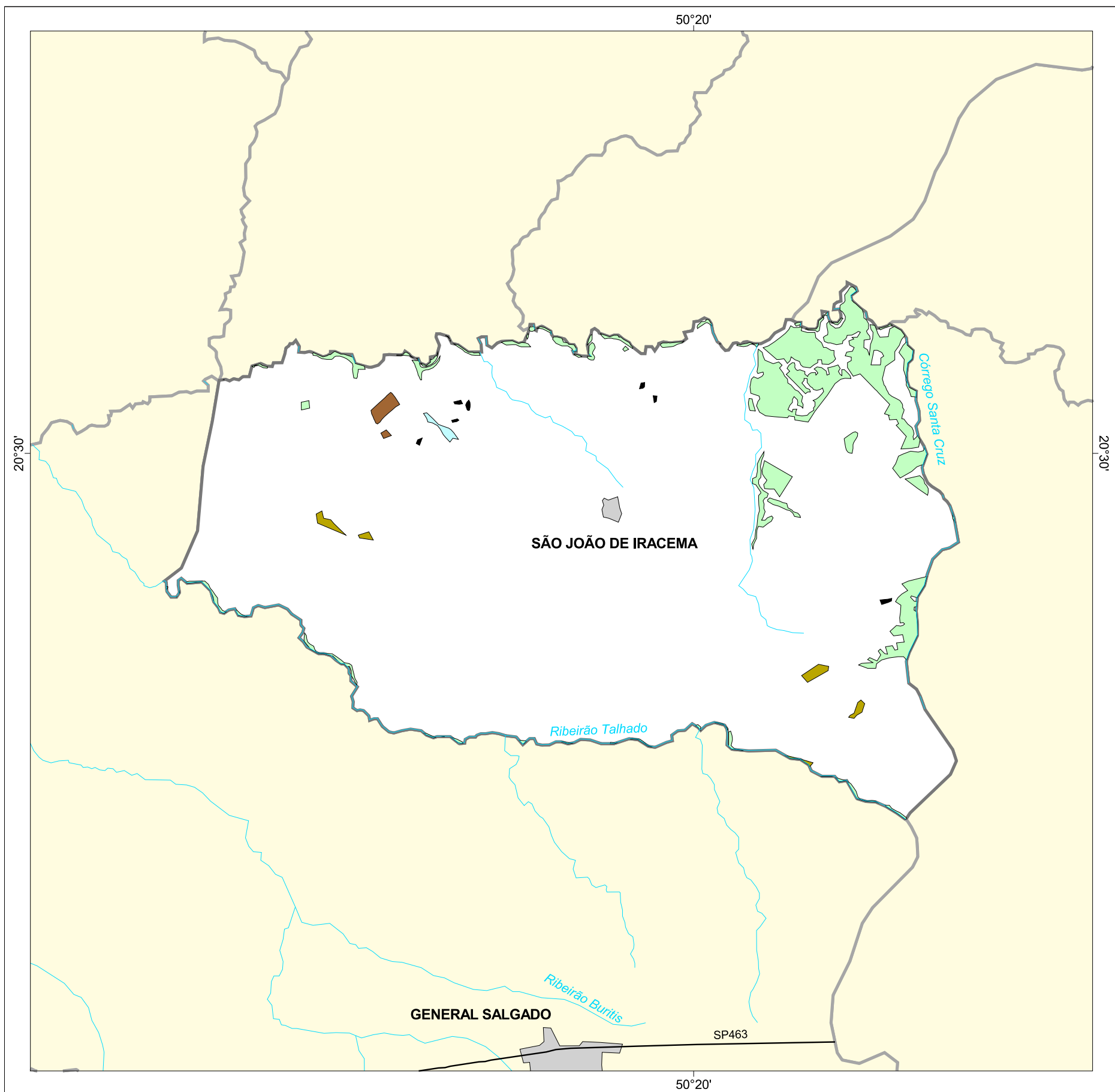




MAPA FLORESTAL DOS MUNICÍPIOS DO ESTADO DE SÃO PAULO

SÃO JOÃO DE IRACEMA



cobertura vegetal

- mata
- capoeira
- cerrado
- cerradão
- campo cerrado
- campo
- vegetação de várzea
- mangue
- restinga
- vegetação não identificada
- reflorestamento

- curso d'água
- represa
- limite municipal
- vias de circulação
- área urbana
- Unidade de Conservação

Cobertura Vegetal	área (ha)	% *
capoeira	930,24	4,85
cerrado	42,86	0,22
cerradão	30,07	0,16
vegetação de várzea	13,64	0,07
vegetação não classificada	11,52	0,06
TOTAL	1.028,33	5,36

* (em relação a área do município)
área do município: 19.200 ha

Localização no Estado de São Paulo Unidades de Gerenciamento dos Recursos Hídricos



1:120.000

0 1 km



SECRETARIA DO
MEIO AMBIENTE

