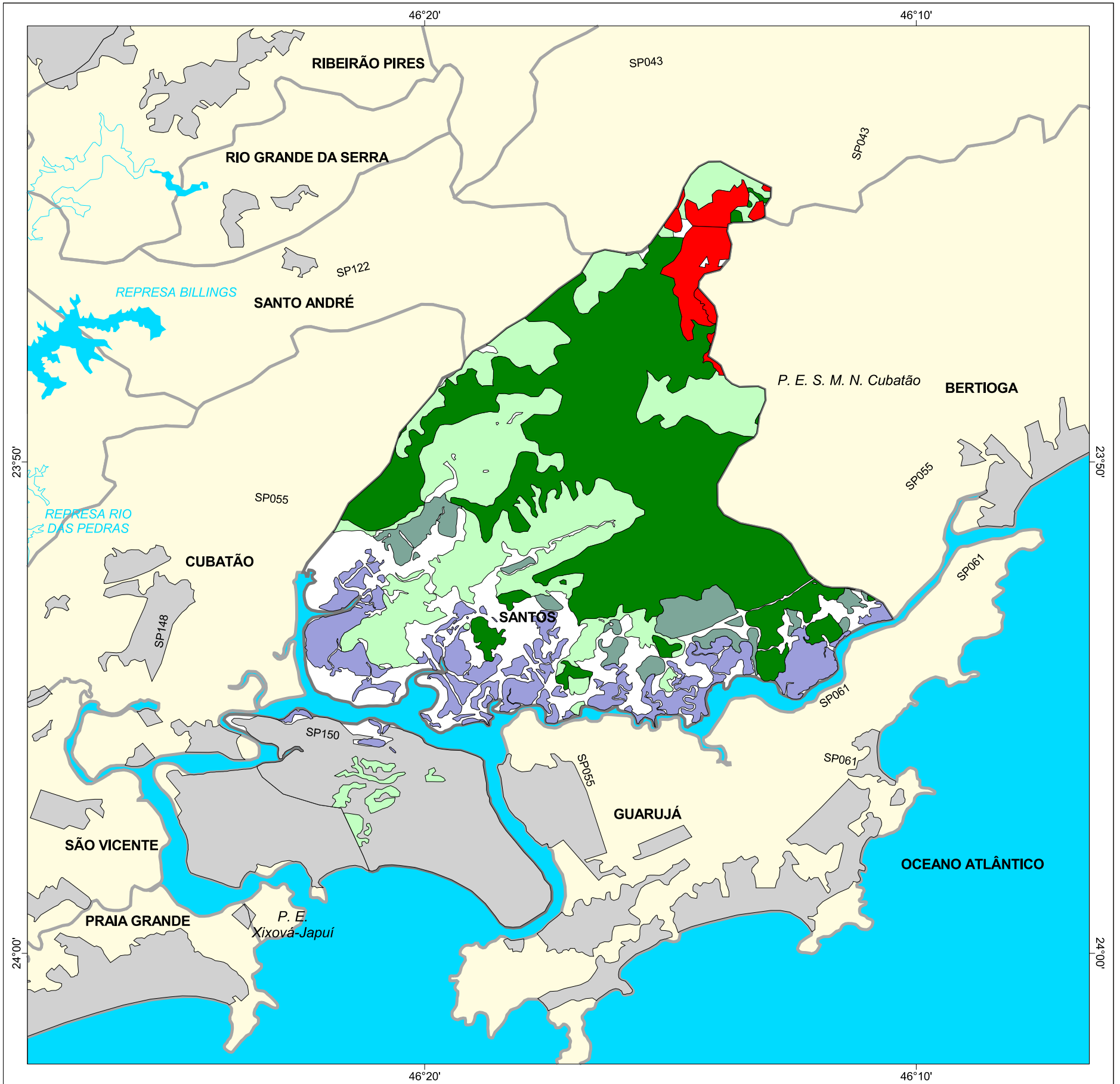




MAPA FLORESTAL DOS MUNICÍPIOS DO ESTADO DE SÃO PAULO

SANTOS



cobertura vegetal

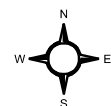
- mata
- capoeira
- cerrado
- cerradão
- campo cerrado
- campo
- vegetação de várzea
- mangue
- restinga
- vegetação não identificada
- reflorestamento

- curso d'água
- represa
- limite municipal
- vias de circulação
- área urbana
- Unidade de Conservação

Cobertura Vegetal	área (ha)	% *
mata	8.913,52	32,89
capoeira	5.888,37	21,73
TOTAL	18.388,84	67,86
reflorestamento	254,86	0,94

* (em relação a área do município)
área do município: 27.100,00 ha

Localização no Estado de São Paulo Unidades de Gerenciamento dos Recursos Hídricos



1:170.000

0 1 km



SECRETARIA DO
MEIO AMBIENTE

