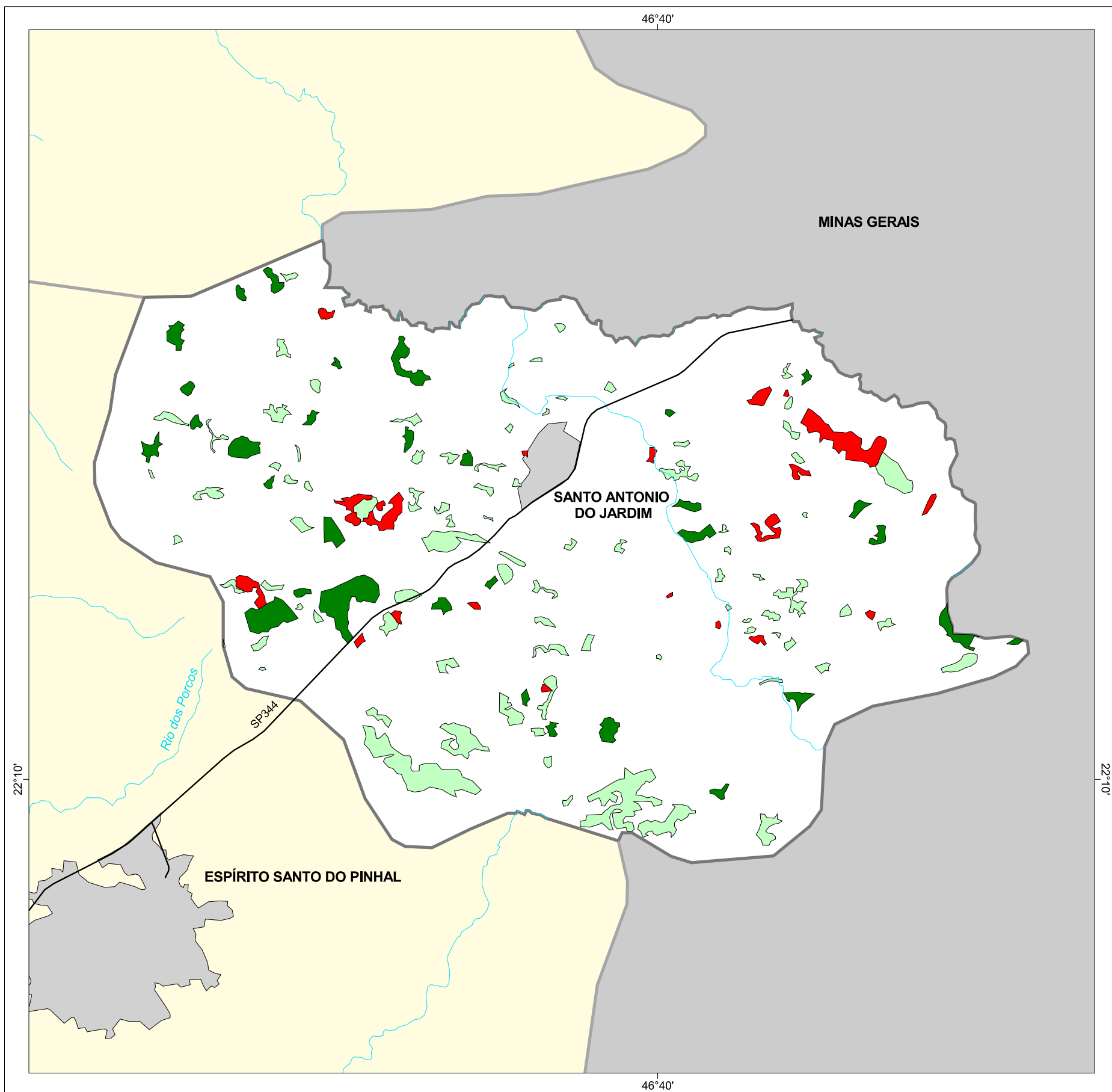




MAPA FLORESTAL DOS MUNICÍPIOS DO ESTADO DE SÃO PAULO

SANTO ANTÔNIO DO JARDIM



cobertura vegetal

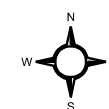
- mata
- capoeira
- cerrado
- cerradão
- campo cerrado
- campo
- vegetação de várzea
- mangue
- restinga
- vegetação não identificada
- reflorestamento

- curso d'água
- represa
- limite municipal
- vias de circulação
- área urbana
- Unidade de Conservação

Cobertura Vegetal	área (ha)	% *
mata	252,30	2,43
capoeira	473,32	4,55
TOTAL	725,62	6,98
reflorestamento	132,40	1,27

* (em relação a área do município)
área do município: 10.400 ha

Localização no Estado de São Paulo
Unidades de Gerenciamento dos Recursos Hídricos



1:80.000



SECRETARIA DO MEIO AMBIENTE

