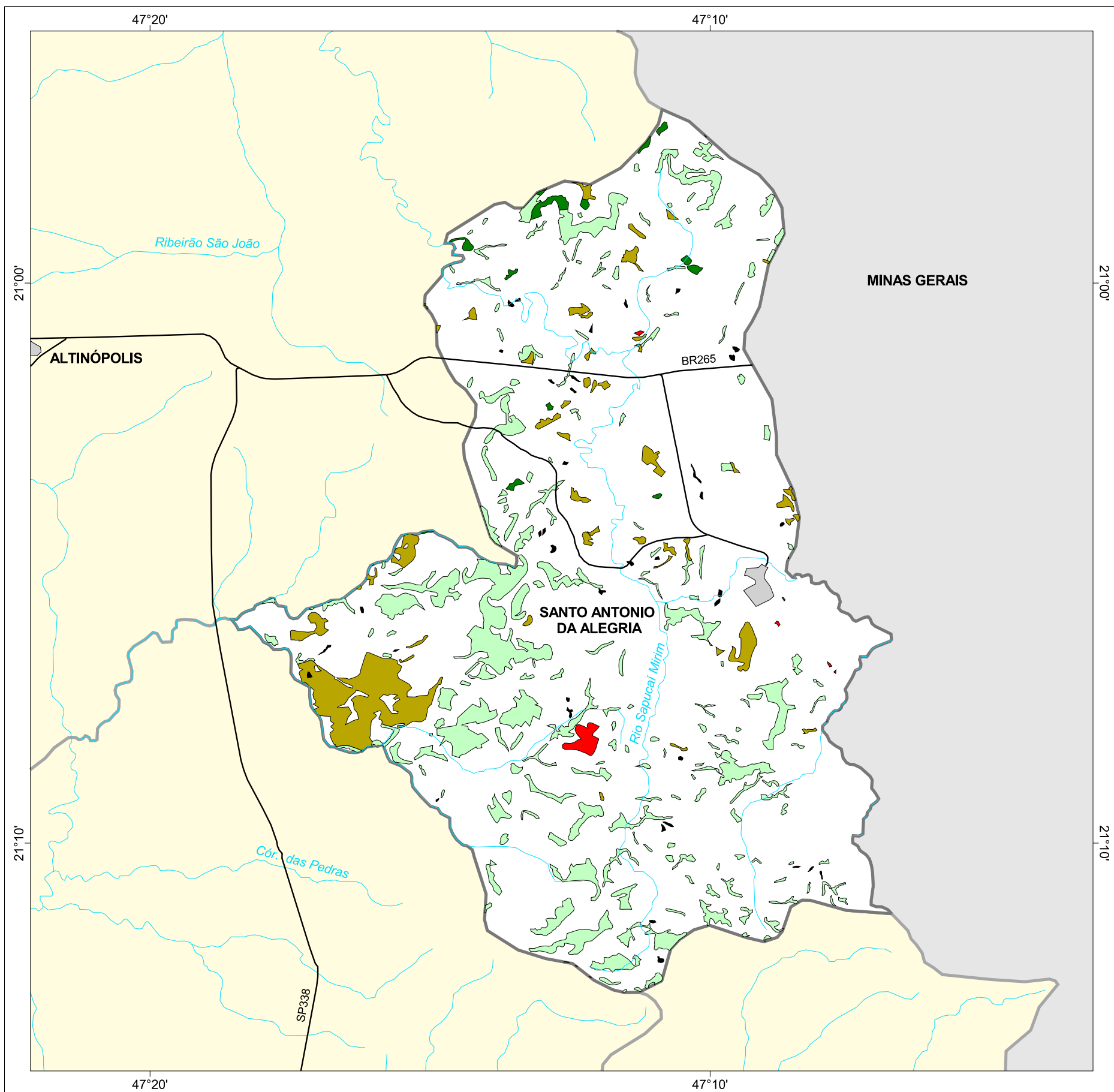




MAPA FLORESTAL DOS MUNICÍPIOS DO ESTADO DE SÃO PAULO

SANTO ANTÔNIO DA ALEGRIA



cobertura vegetal

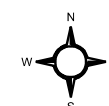
- mata
- capoeira
- cerrado
- cerradão
- campo cerrado
- campo
- vegetação de várzea
- mangue
- restinga
- vegetação não identificada
- reflorestamento

- curso d'água
- represa
- limite municipal
- vias de circulação
- área urbana
- Unidade de Conservação

Cobertura Vegetal	área (ha)	% *
mata	107,56	0,36
capoeira	2.900,93	9,67
vegetação não classificada	58,35	0,19
TOTAL	4.154,79	13,85
reflorestamento	70,40	0,23

* (em relação a área do município)
área do município: 30.000 ha

Localização no Estado de São Paulo
Unidades de Gerenciamento dos Recursos Hídricos



1:150.000

0 1 km



SECRETARIA DO
MEIO AMBIENTE

