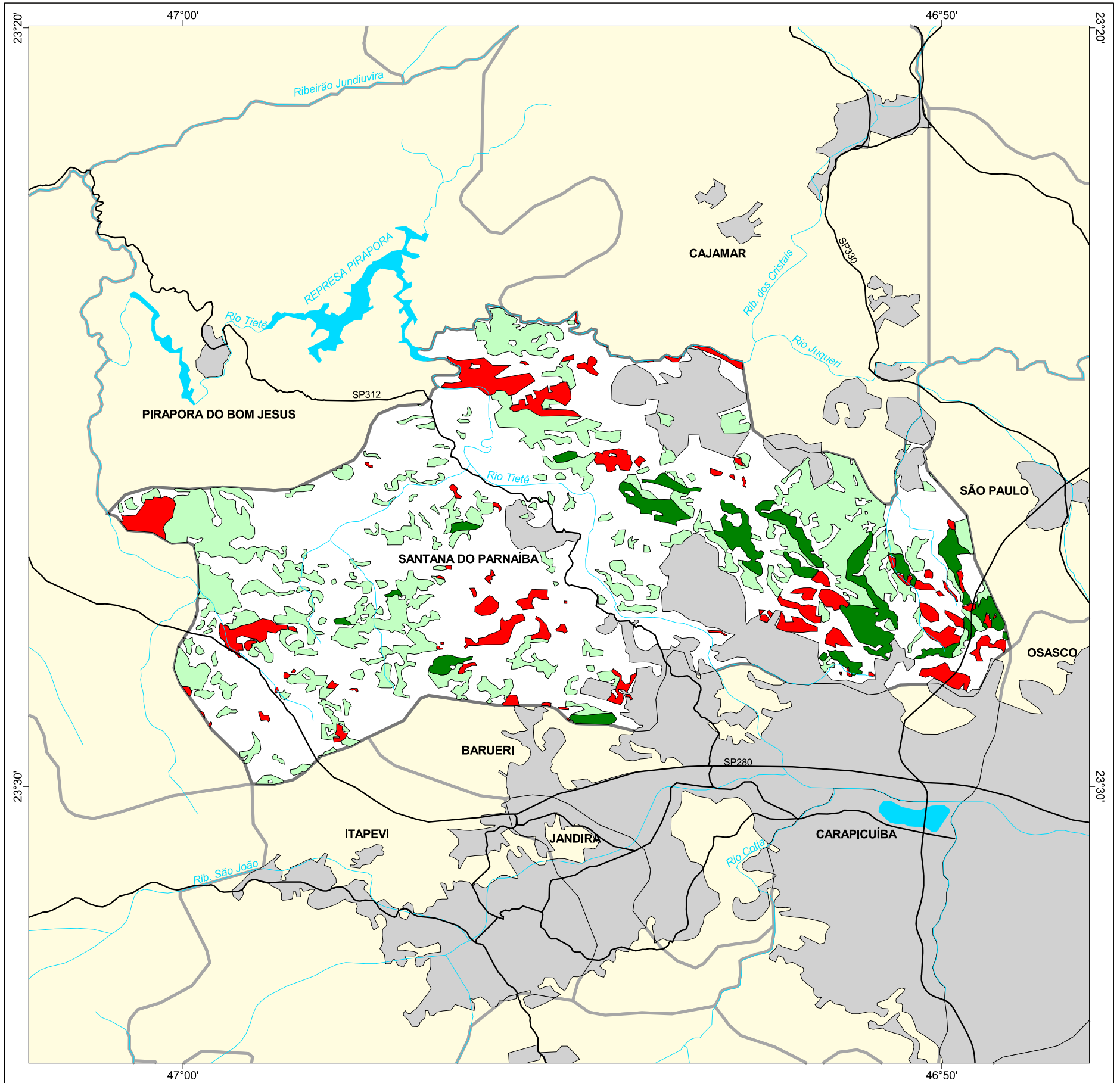




MAPA FLORESTAL DOS MUNICÍPIOS DO ESTADO DE SÃO PAULO

SANTANA DO PARNAÍBA



cobertura vegetal

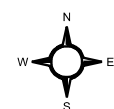
- mata
- capoeira
- cerrado
- cerradão
- campo cerrado
- campo
- vegetação de várzea
- mangue
- restinga
- vegetação não identificada
- reflorestamento

- curso d'água
- represa
- limite municipal
- vias de circulação
- área urbana
- Unidade de Conservação

Cobertura Vegetal	área (ha)	% *
mata	828,89	4,63
capoeira	3.509,07	19,60
TOTAL	4.337,96	24,23
reflorestamento	1.071,81	5,99

* (em relação a área do município)
área do município: 17.900 ha

Localização no Estado de São Paulo
Unidades de Gerenciamento dos Recursos Hídricos



1:130.000



SECRETARIA DO
MEIO AMBIENTE

