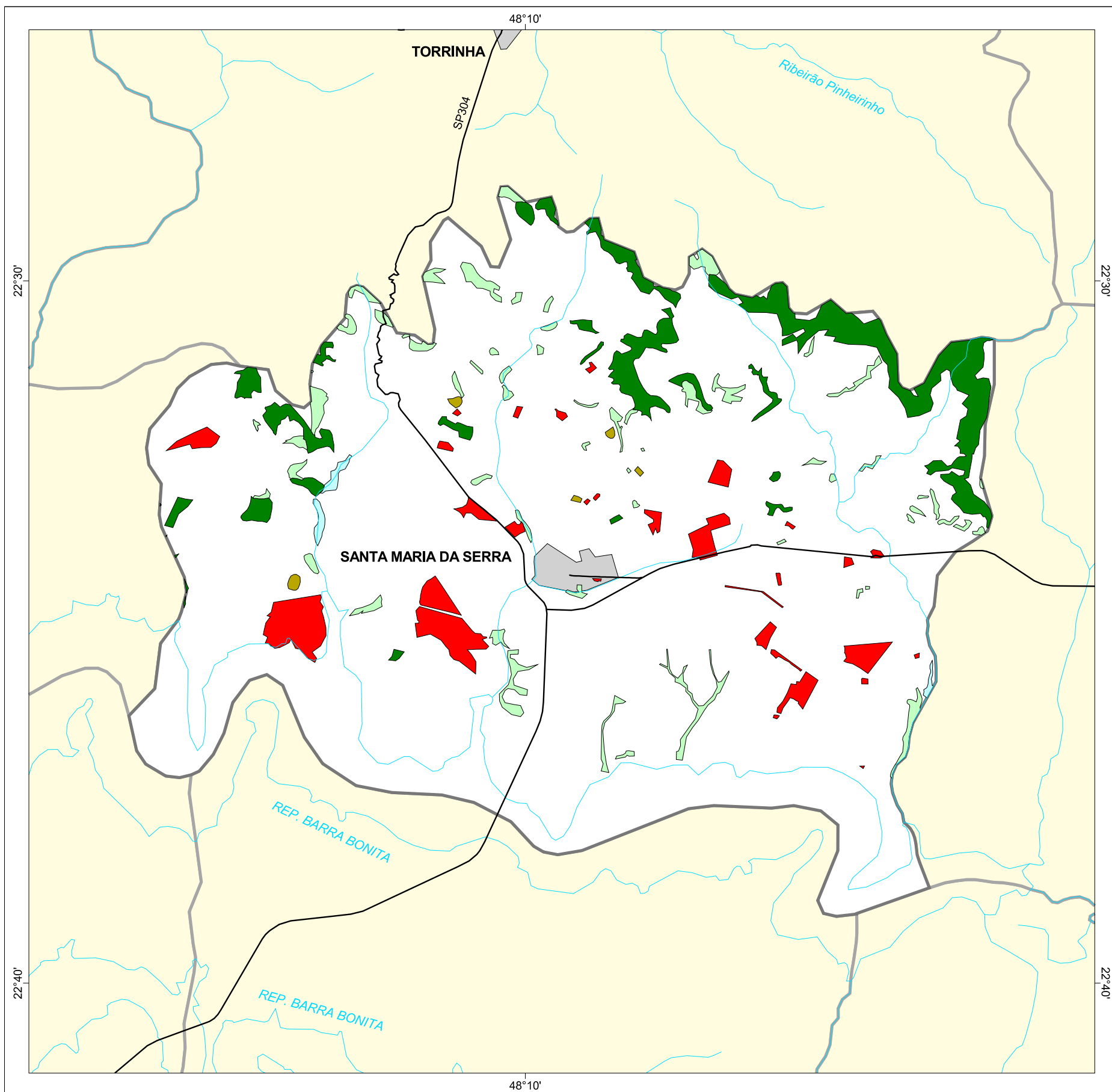




# MAPA FLORESTAL DOS MUNICÍPIOS DO ESTADO DE SÃO PAULO

## SANTA MARIA DA SERRA



### cobertura vegetal

- mata
- capoeira
- cerrado
- cerradão
- campo cerrado
- campo
- vegetação de várzea
- mangue
- restinga
- vegetação não identificada
- reflorestamento

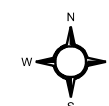
- curso d'água
- represa
- limite municipal
- vias de circulação
- área urbana
- Unidade de Conservação

Cobertura Vegetal	área (ha)	% *
mata	1.282,63	4,82
capoeira	568,21	2,14
cerrado	27,01	0,10
vegetação de várzea	47,92	0,18
<b>TOTAL</b>	<b>1.925,77</b>	<b>7,24</b>
reflorestamento	713,81	2,68

\* (em relação a área do município)

área do município: 26.600 ha

Localização no Estado de São Paulo  
Unidades de Gerenciamento dos Recursos Hídricos



1:120.000

0 1 km



SECRETARIA DO  
MEIO AMBIENTE

