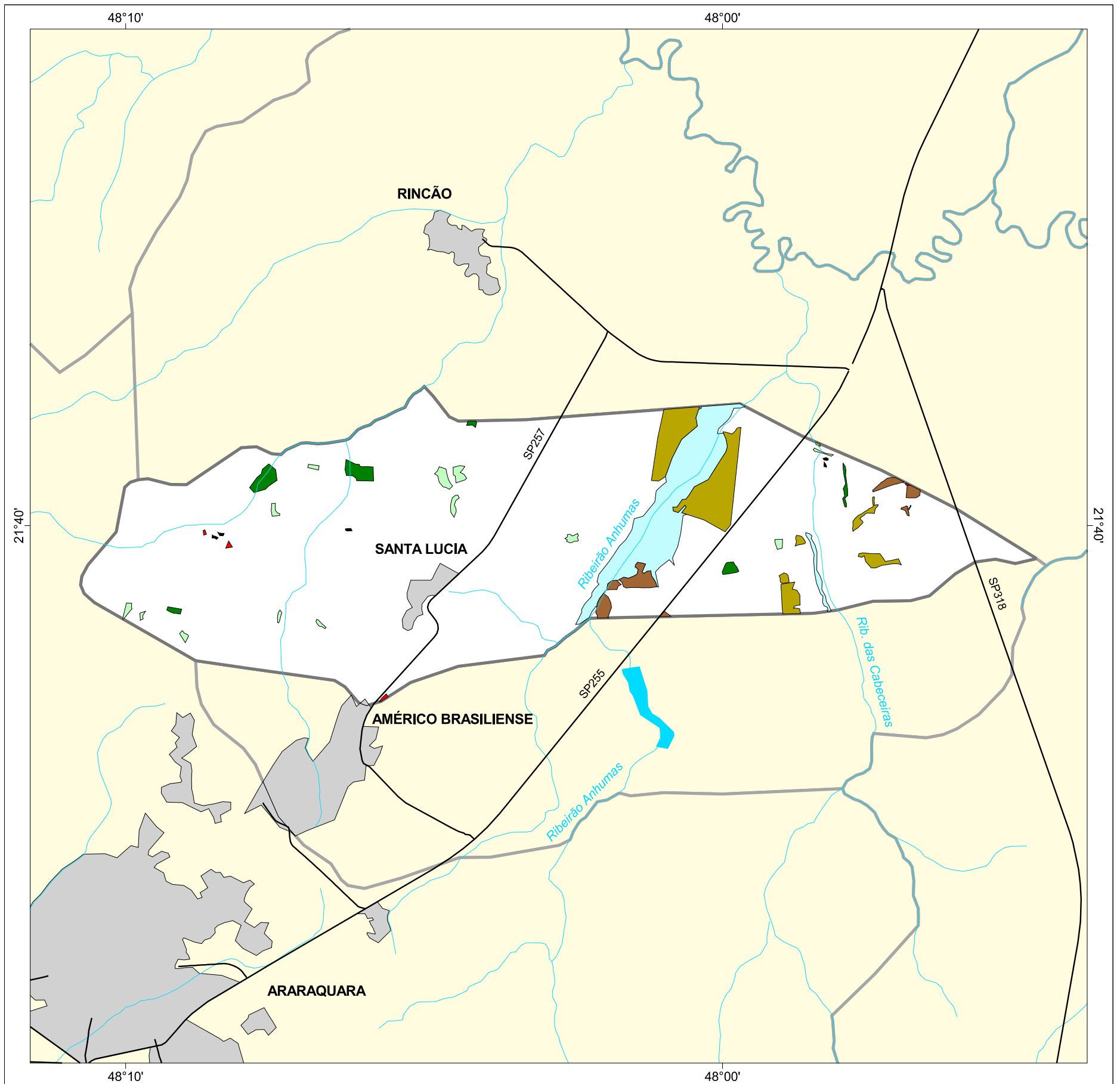




# MAPA FLORESTAL DOS MUNICÍPIOS DO ESTADO DE SÃO PAULO

## SANTA LÚCIA



### cobertura vegetal

- mata
- capoeira
- cerrado
- cerradão
- campo cerrado
- campo
- vegetação de várzea
- mangue
- restinga
- vegetação não identificada
- reflorestamento

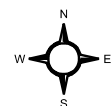
- curso d'água
- represa
- limite municipal
- vias de circulação
- área urbana
- Unidade de Conservação

Cobertura Vegetal	área (ha)	% *
mata	104,97	0,62
capoeira	83,00	0,49
cerrado	510,10	3,02
cerradão	112,67	0,67
vegetação de várzea	736,18	4,36
vegetação não classificada	5,10	0,03
<b>TOTAL</b>	<b>1.552,02</b>	<b>9,18</b>
reflorestamento	3,04	0,02

\* (em relação a área do município)

área do município: 16.900 ha

Localização no Estado de São Paulo  
Unidades de Gerenciamento dos Recursos Hídricos



1:140.000

0 1 km



SECRETARIA DO  
MEIO AMBIENTE

