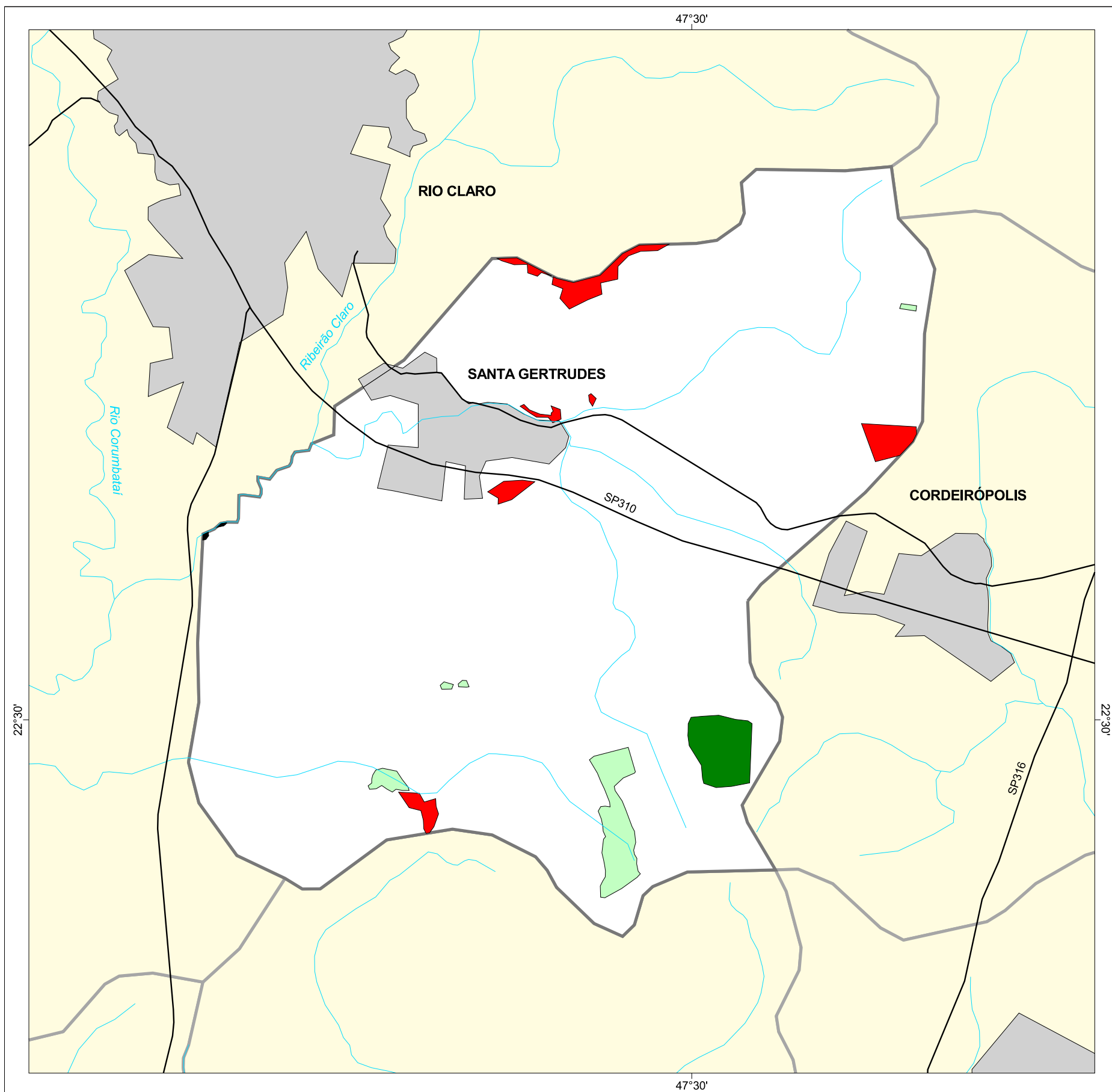




MAPA FLORESTAL DOS MUNICÍPIOS DO ESTADO DE SÃO PAULO

SANTA GERTRUDES



cobertura vegetal

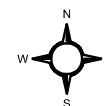
- mata
- capoeira
- cerrado
- cerradão
- campo cerrado
- campo
- vegetação de várzea
- mangue
- restinga
- vegetação não identificada
- reflorestamento

- curso d'água
- represa
- limite municipal
- vias de circulação
- área urbana
- Unidade de Conservação

| Cobertura Vegetal | área (ha) | % * |
|----------------------------|---------------|-------------|
| mata | 109,08 | 1,09 |
| capoeira | 136,73 | 1,37 |
| vegetação não classificada | 1,59 | 0,02 |
| TOTAL | 247,40 | 2,47 |
| reflorestamento | 88,38 | 0,88 |

* (em relação a área do município)
área do município: 10.000 ha

Localização no Estado de São Paulo Unidades de Gerenciamento dos Recursos Hídricos



1:80.000



SECRETARIA DO
MEIO AMBIENTE

