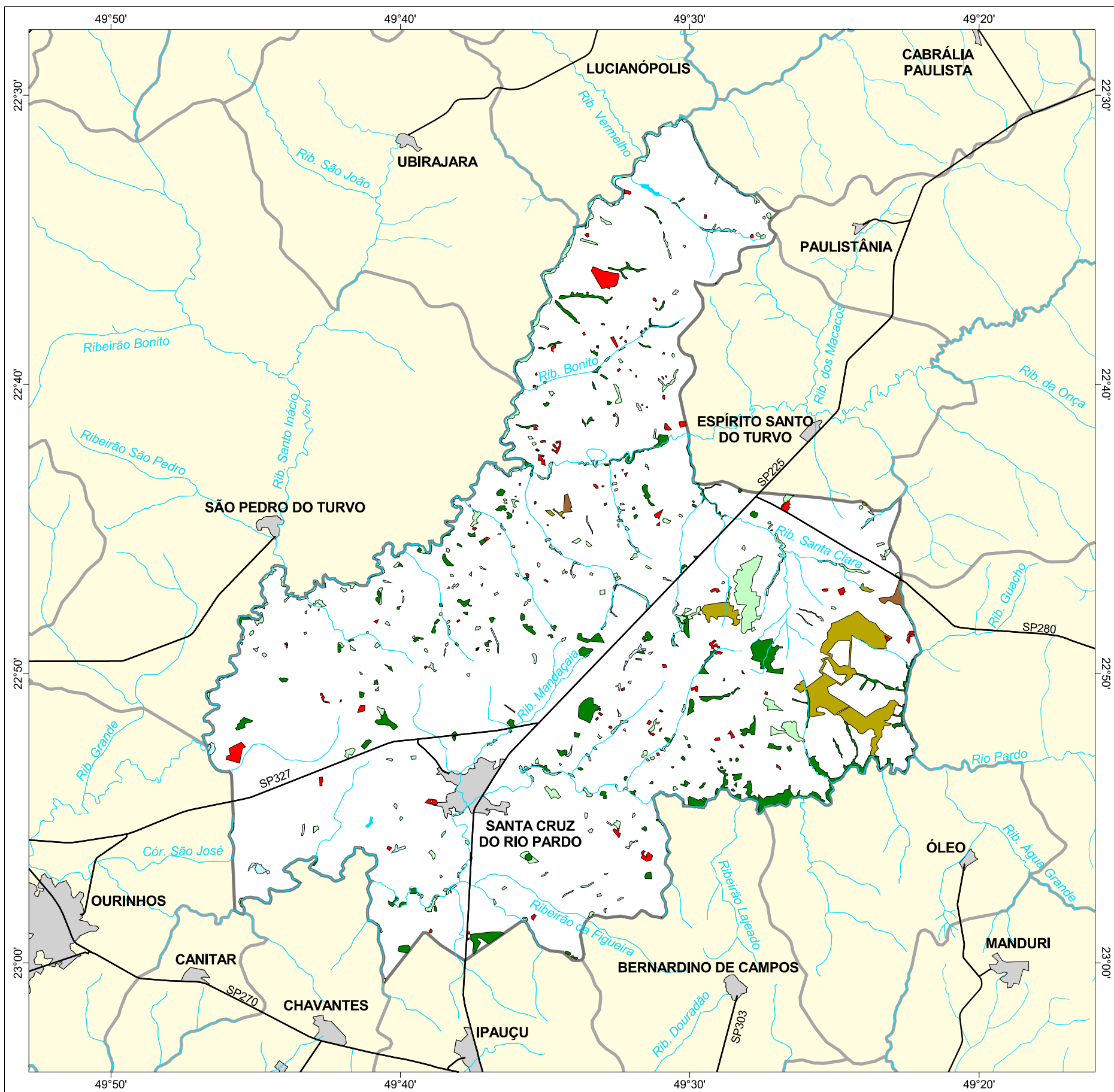




MAPA FLORESTAL DOS MUNICÍPIOS DO ESTADO DE SÃO PAULO

SANTA CRUZ DO RIO PARDO



cobertura vegetal

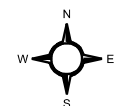
- mata
- capoeira
- cerrado
- cerradão
- campo cerrado
- campo
- vegetação de várzea
- mangue
- restinga
- vegetação não identificada
- reflorestamento

- curso d'água
- represa
- limite municipal
- vias de circulação
- área urbana
- Unidade de Conservação

Cobertura Vegetal	área (ha)	% *
mata	2.555,56	2,27
capoeira	2.375,69	2,11
cerrado	1.703,90	1,51
cerradão	124,69	0,11
vegetação de várzea	184,17	0,16
vegetação não classificada	6,81	0,01
TOTAL	6.950,82	6,16
reflorestamento	660,02	0,59

* (em relação a área do município)
área do município: 112.800 ha

Localização no Estado de São Paulo Unidades de Gerenciamento dos Recursos Hídricos



1:290.000

0 5 km



SECRETARIA DO
MEIO AMBIENTE

