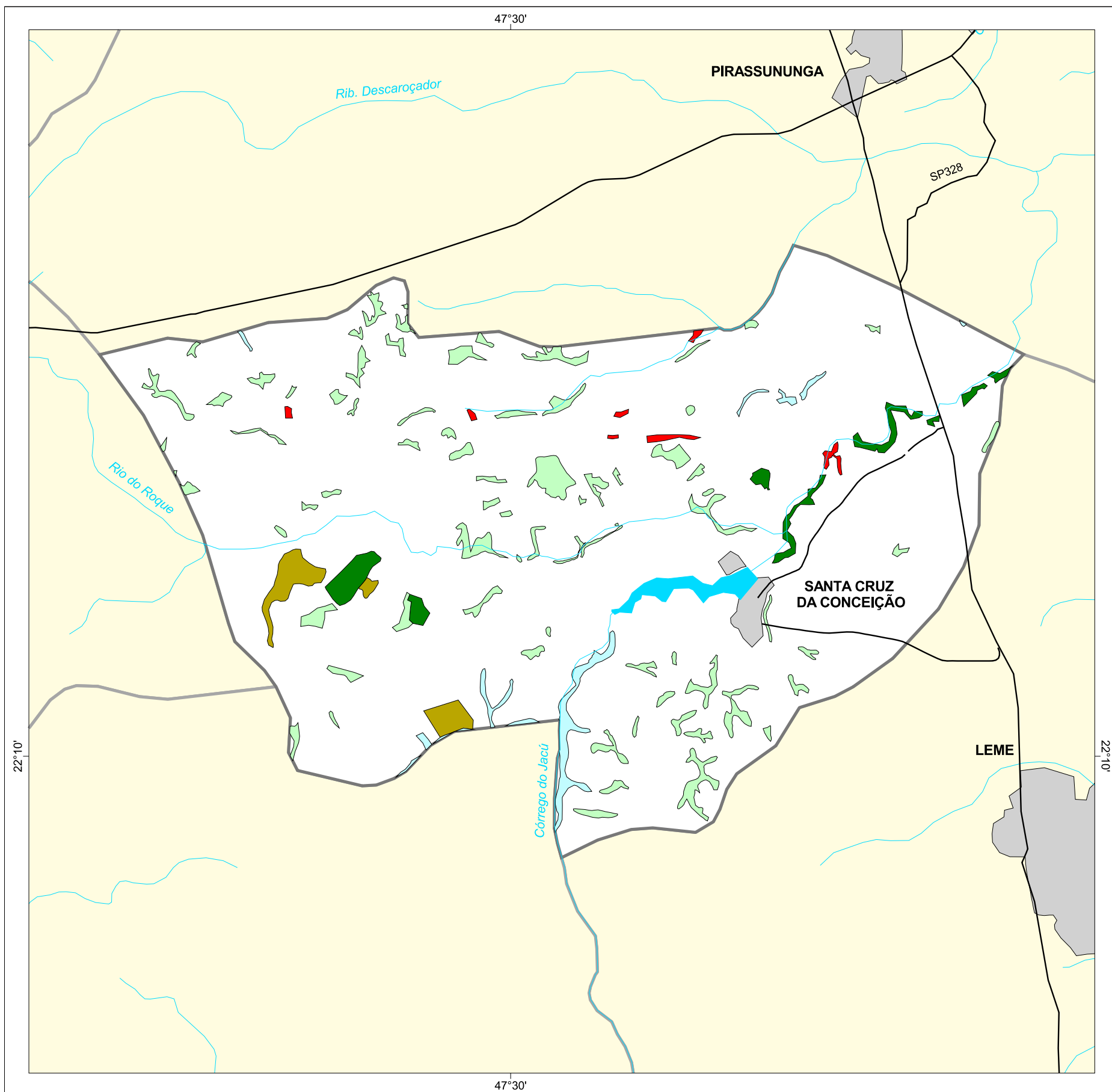




MAPA FLORESTAL DOS MUNICÍPIOS DO ESTADO DE SÃO PAULO

SANTA CRUZ DA CONCEIÇÃO



cobertura vegetal

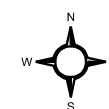
- mata
- capoeira
- cerrado
- cerradão
- campo cerrado
- campo
- vegetação de várzea
- mangue
- restinga
- vegetação não identificada
- reflorestamento

- curso d'água
- represa
- limite municipal
- vias de circulação
- área urbana
- Unidade de Conservação

Cobertura Vegetal	área (ha)	% *
mata	168,77	1,09
capoeira	639,04	4,12
cerrado	139,45	0,90
vegetação de várzea	132,47	0,85
TOTAL	1.079,73	6,97
reflorestamento	36,71	0,24

* (em relação a área do município)
área do município: 15.500 ha

Localização no Estado de São Paulo
Unidades de Gerenciamento dos Recursos Hídricos



1:100.000



SECRETARIA DO
MEIO AMBIENTE

