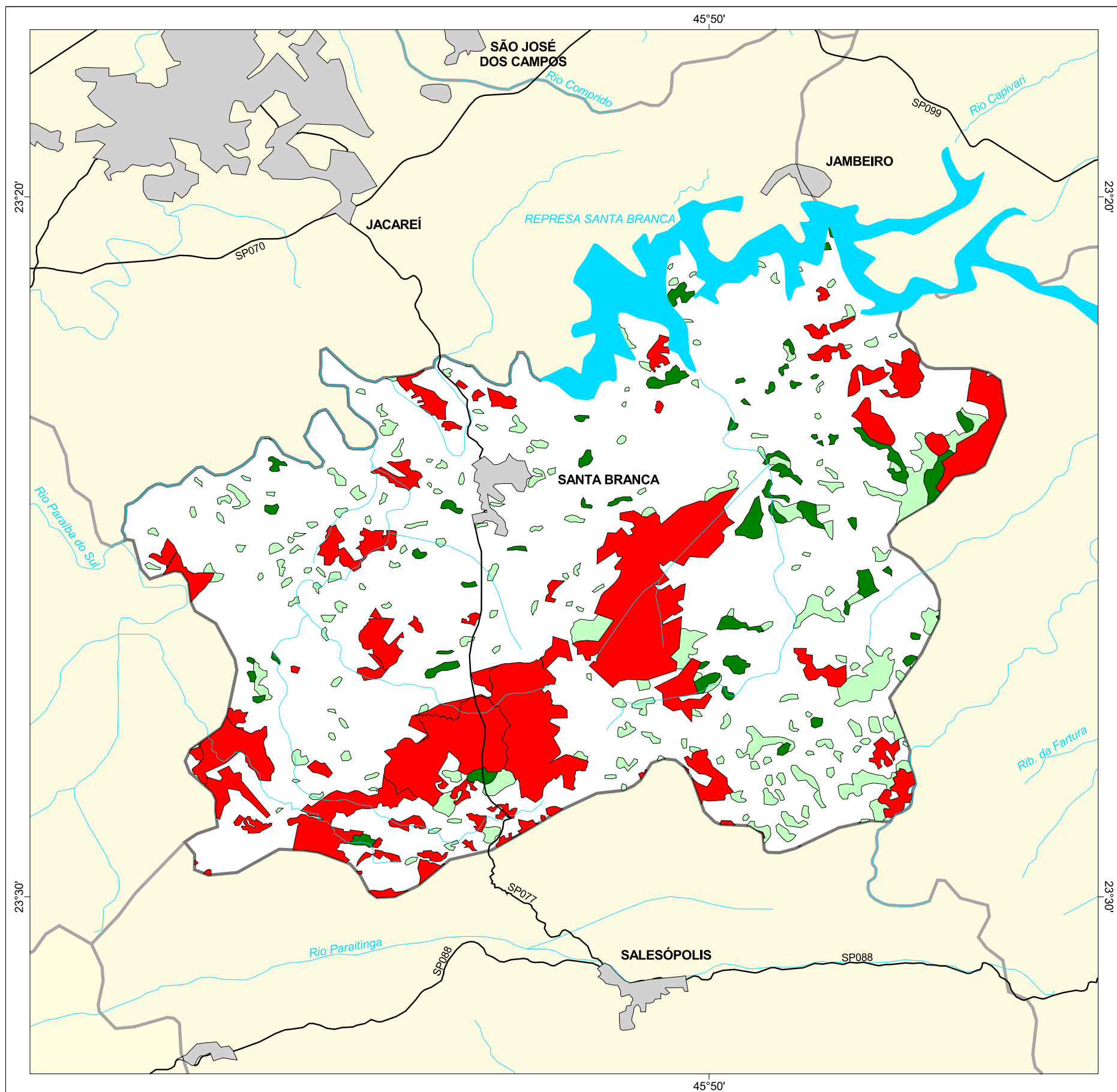




MAPA FLORESTAL DOS MUNICÍPIOS DO ESTADO DE SÃO PAULO

SANTA BRANCA



cobertura vegetal

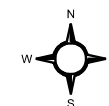
- mata
- capoeira
- cerrado
- cerradão
- campo cerrado
- campo
- vegetação de várzea
- mangue
- restinga
- vegetação não identificada
- reflorestamento

- curso d'água
- represa
- limite municipal
- vias de circulação
- área urbana
- Unidade de Conservação

Cobertura Vegetal	área (ha)	% *
mata	654,60	2,27
capoeira	1.670,05	5,78
TOTAL	2.324,65	8,04
reflorestamento	3.766,03	13,03

* (em relação a área do município)
área do município: 28.900 ha

Localização no Estado de São Paulo Unidades de Gerenciamento dos Recursos Hídricos



1:130.000



SECRETARIA DO
MEIO AMBIENTE

