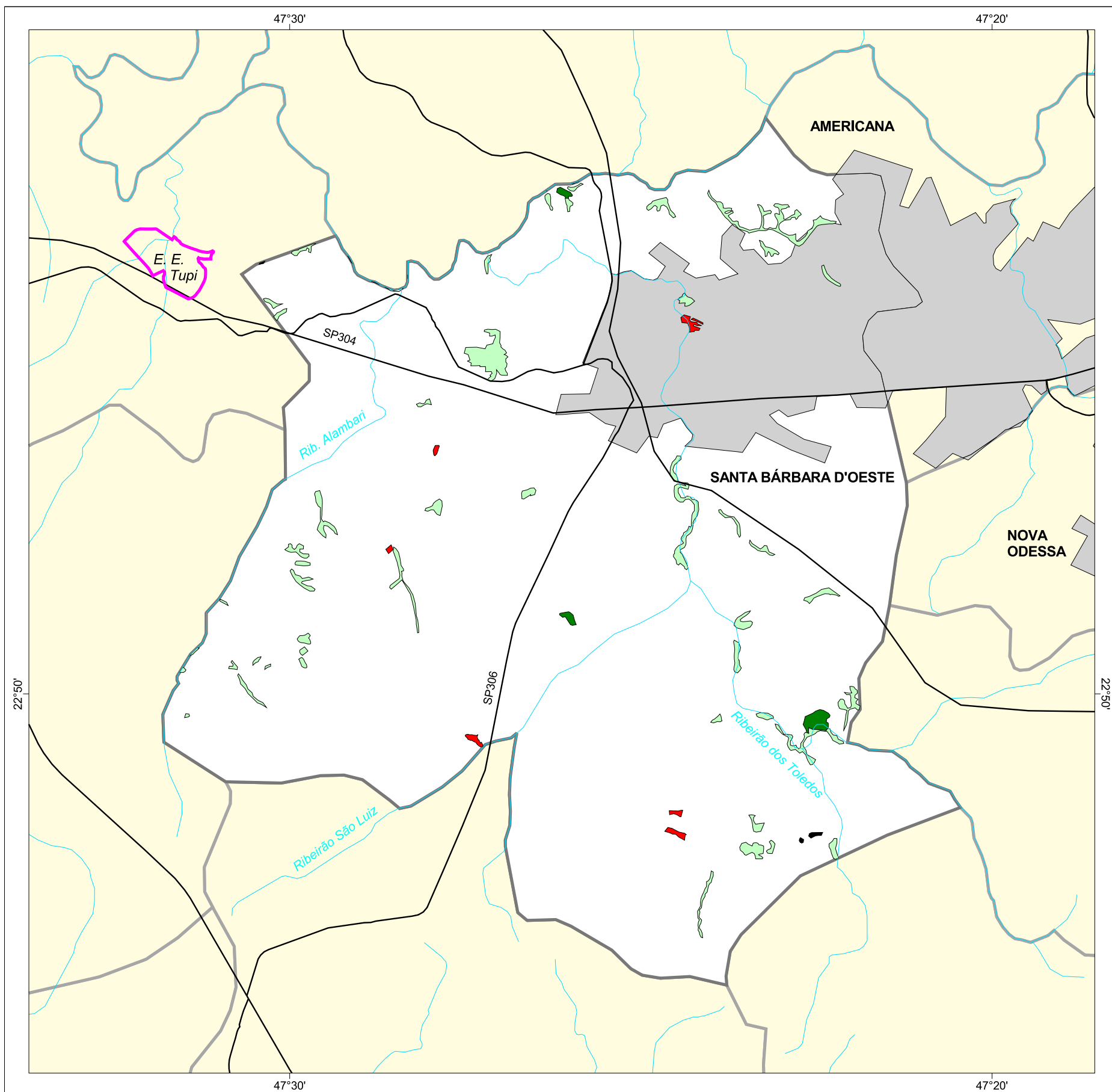




# MAPA FLORESTAL DOS MUNICÍPIOS DO ESTADO DE SÃO PAULO

## SANTA BÁRBARA D'OESTE



### cobertura vegetal

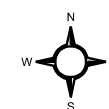
- mata
- capoeira
- cerrado
- cerradão
- campo cerrado
- campo
- vegetação de várzea
- mangue
- restinga
- vegetação não identificada
- reflorestamento

- curso d'água
- represa
- limite municipal
- vias de circulação
- área urbana
- Unidade de Conservação

Cobertura Vegetal	área (ha)	% *
mata	39,57	0,15
capoeira	454,54	1,68
vegetação de várzea	1,76	0,01
vegetação não classificada	4,69	0,02
<b>TOTAL</b>	<b>500,56</b>	<b>1,85</b>
reflorestamento	30,62	0,11

\* (em relação a área do município)  
área do município: 27.000 ha

Localização no Estado de São Paulo  
Unidades de Gerenciamento dos Recursos Hídricos



1:120.000

0 1 km



SECRETARIA DO  
MEIO AMBIENTE

