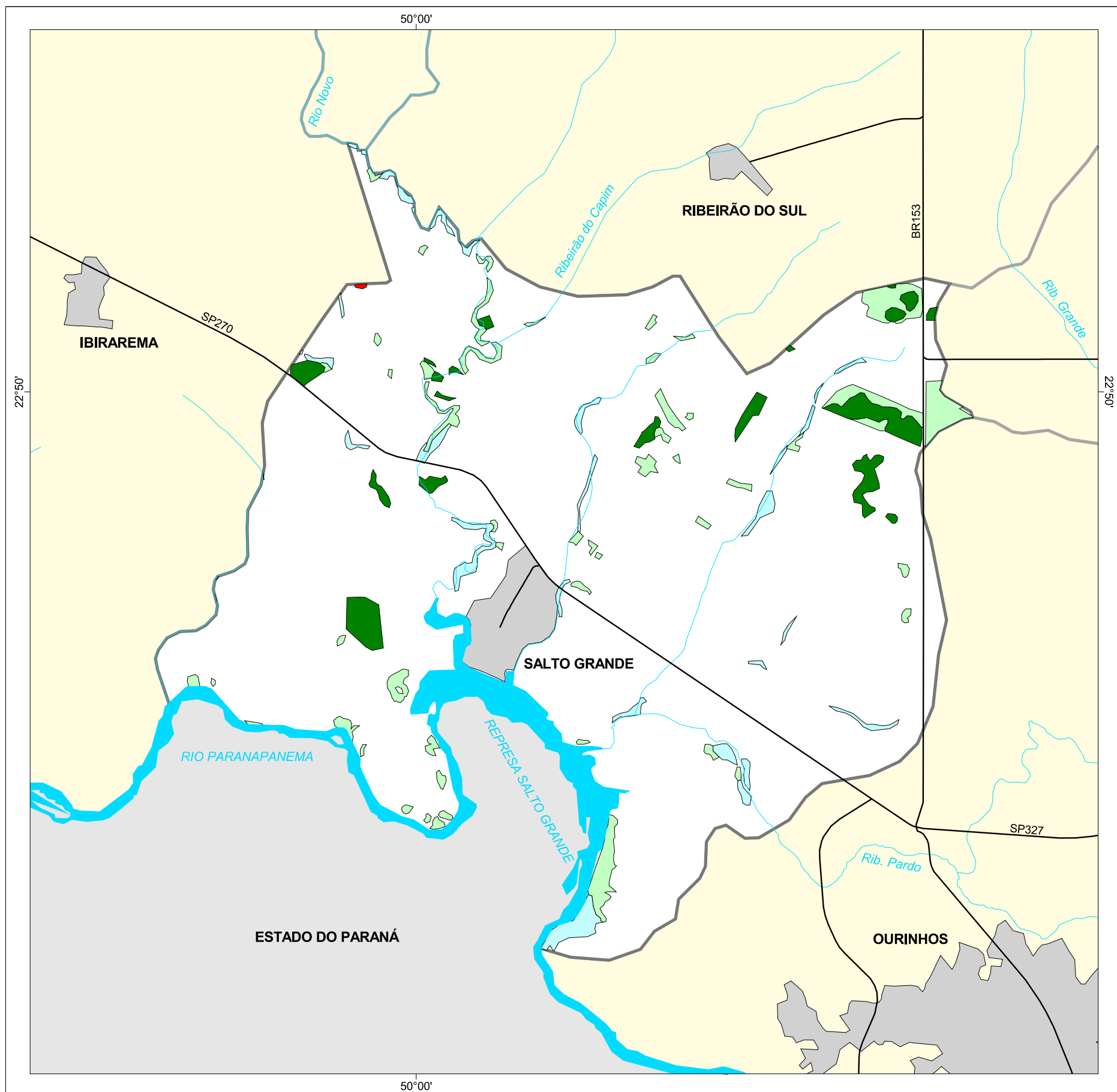




# MAPA FLORESTAL DOS MUNICÍPIOS DO ESTADO DE SÃO PAULO

## SALTO GRANDE



### cobertura vegetal

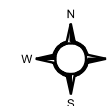
- mata
- capoeira
- cerrado
- cerradão
- campo cerrado
- campo
- vegetação de várzea
- mangue
- restinga
- vegetação não identificada
- reflorestamento

- curso d'água
- represa
- limite municipal
- vias de circulação
- área urbana
- Unidade de Conservação

Cobertura Vegetal	área (ha)	% *
mata	396,90	1,79
capoeira	594,32	2,68
vegetação de várzea	312,38	1,41
<b>TOTAL</b>	<b>1.303,60</b>	<b>5,87</b>
reflorestamento	3,08	0,01

\* (em relação a área do município)  
área do município: 22.200 ha

### Localização no Estado de São Paulo Unidades de Gerenciamento dos Recursos Hídricos



1:110.000



SECRETARIA DO  
MEIO AMBIENTE

