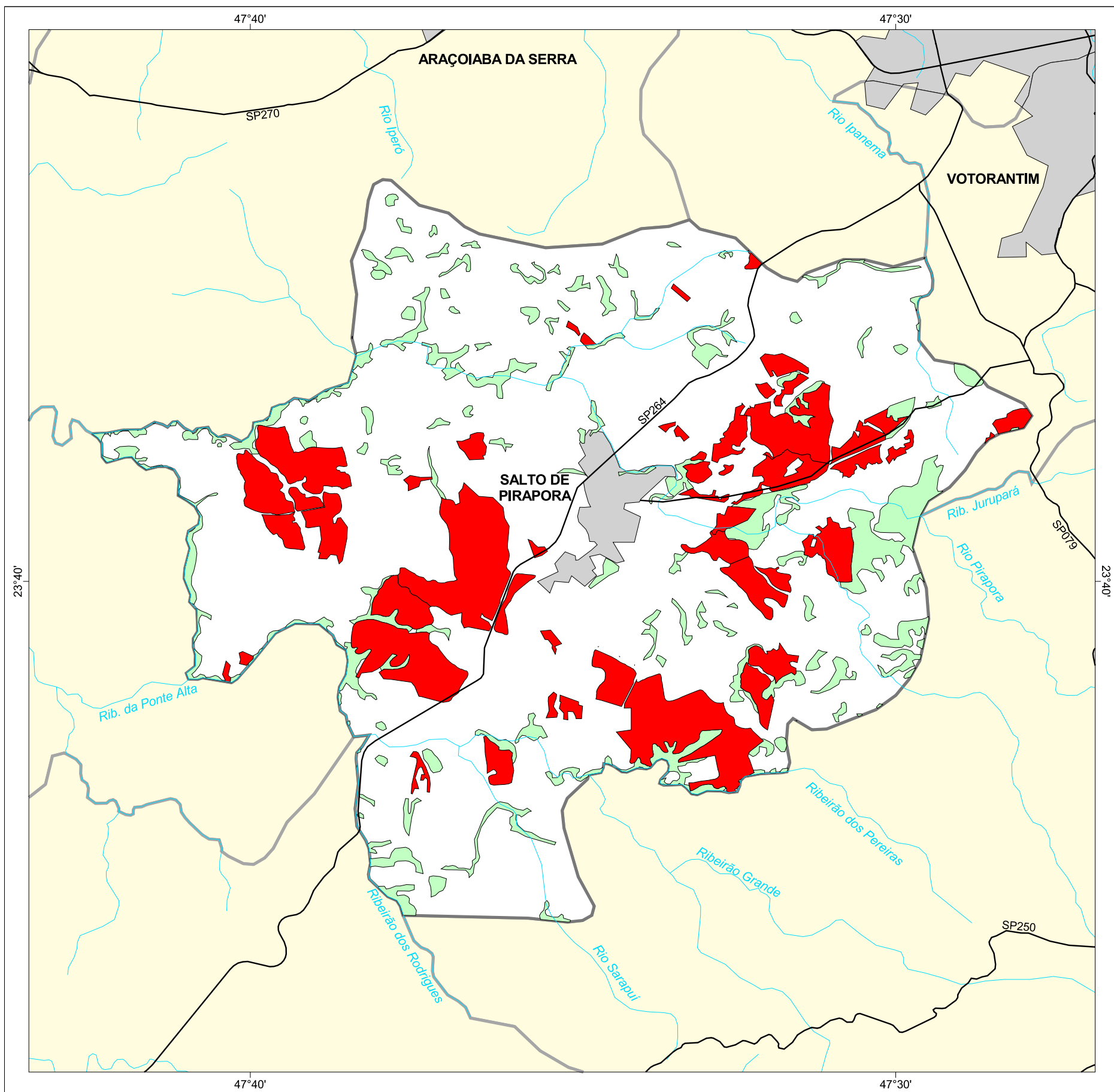




MAPA FLORESTAL DOS MUNICÍPIOS DO ESTADO DE SÃO PAULO

SALTO DE PIRAPORA



cobertura vegetal

- mata
- capoeira
- cerrado
- cerradão
- campo cerrado
- campo
- vegetação de várzea
- mangue
- restinga
- vegetação não identificada
- reflorestamento

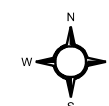
- curso d'água
- represa
- limite municipal
- vias de circulação
- área urbana
- Unidade de Conservação

Cobertura Vegetal	área (ha)	% *
capoeira	2.508,84	9,84
TOTAL	2.508,84	9,84
reflorestamento	4.062,64	15,93

* (em relação a área do município)

área do município: 25.500 ha

Localização no Estado de São Paulo
Unidades de Gerenciamento dos Recursos Hídricos



1:130.000

0 1 km



SECRETARIA DO
MEIO AMBIENTE

