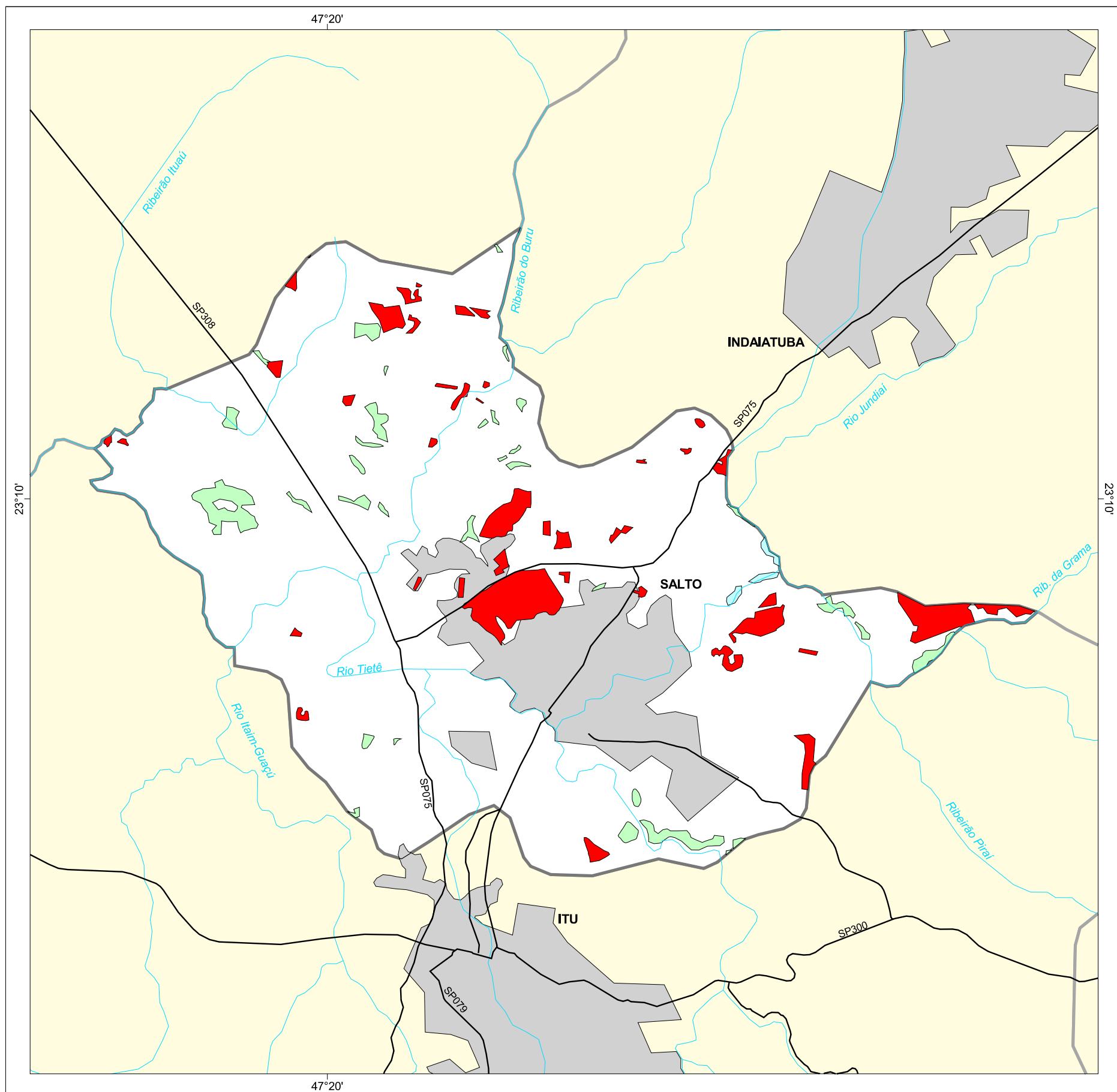




MAPA FLORESTAL DOS MUNICÍPIOS DO ESTADO DE SÃO PAULO

SALTO



cobertura vegetal

- mata
- capoeira
- cerrado
- cerradão
- campo cerrado
- campo
- vegetação de várzea
- mangue
- restinga
- vegetação não identificada
- reflorestamento

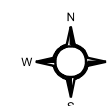
- curso d'água
- represa
- limite municipal
- vias de circulação
- área urbana
- Unidade de Conservação

Cobertura Vegetal	área (ha)	% *
capoeira	284,42	1,78
vegetação de várzea	21,16	0,13
TOTAL	305,58	1,91
reflorestamento	417,18	2,61

* (em relação a área do município)

área do município: 16.000 ha

Localização no Estado de São Paulo Unidades de Gerenciamento dos Recursos Hídricos



1:100.000



SECRETARIA DO
MEIO AMBIENTE

