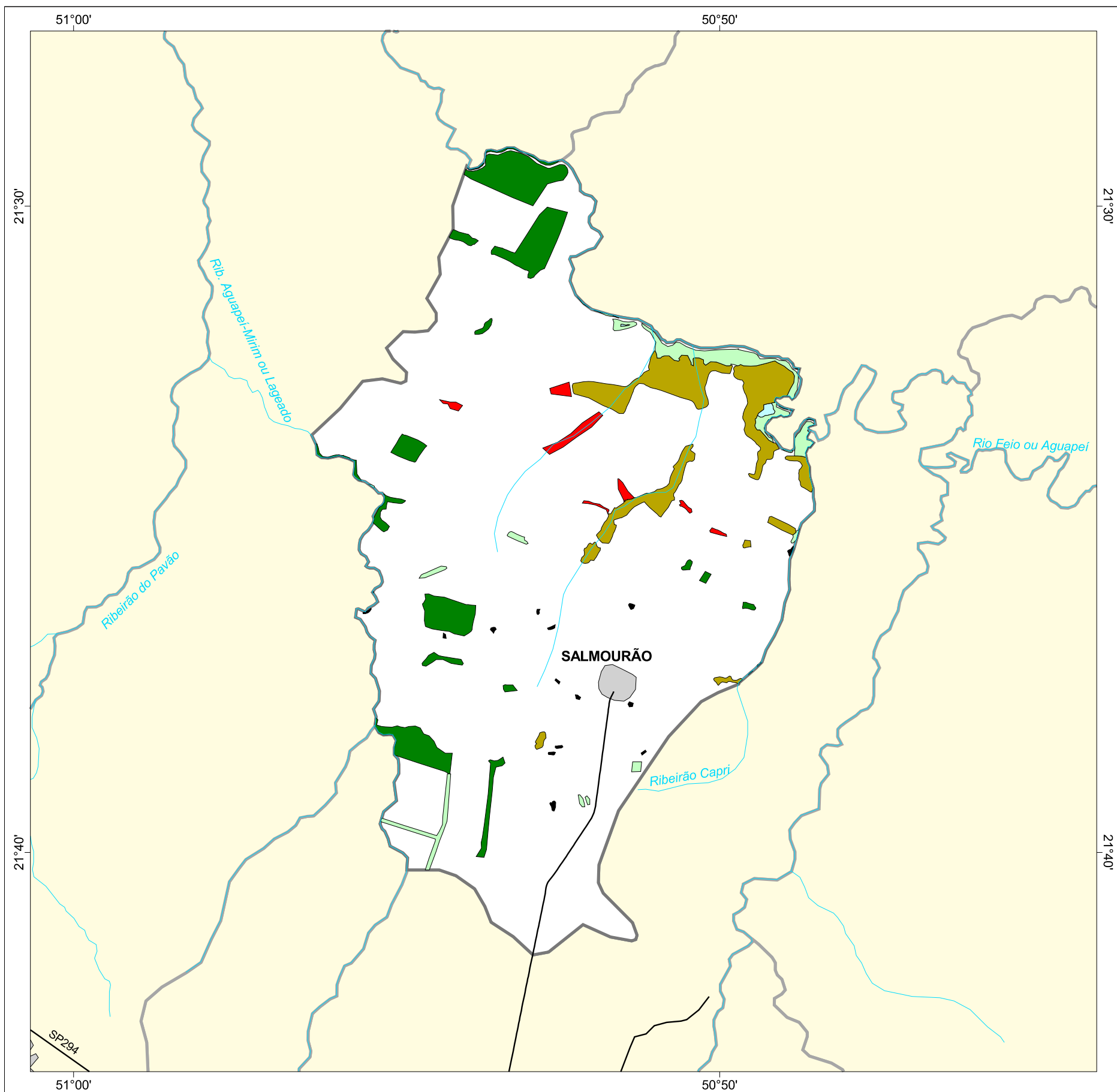




MAPA FLORESTAL DOS MUNICÍPIOS DO ESTADO DE SÃO PAULO

SALMOURÃO



cobertura vegetal

- mata
- capoeira
- cerrado
- cerradão
- campo cerrado
- campo
- vegetação de várzea
- mangue
- restinga
- vegetação não identificada
- reflorestamento

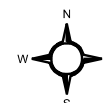
- curso d'água
- represa
- limite municipal
- vias de circulação
- área urbana
- Unidade de Conservação

Cobertura Vegetal	área (ha)	% *
mata	836,66	4,34
capoeira	283,19	1,47
cerrado	731,88	3,79
vegetação de várzea	11,59	0,06
vegetação não classificada	20,37	0,11
TOTAL	1.883,69	9,76
reflorestamento	87,07	0,45

* (em relação a área do município)

área do município: 19.300 ha

Localização no Estado de São Paulo
Unidades de Gerenciamento dos Recursos Hídricos



1:130.000

0 1 km



SECRETARIA DO
MEIO AMBIENTE

