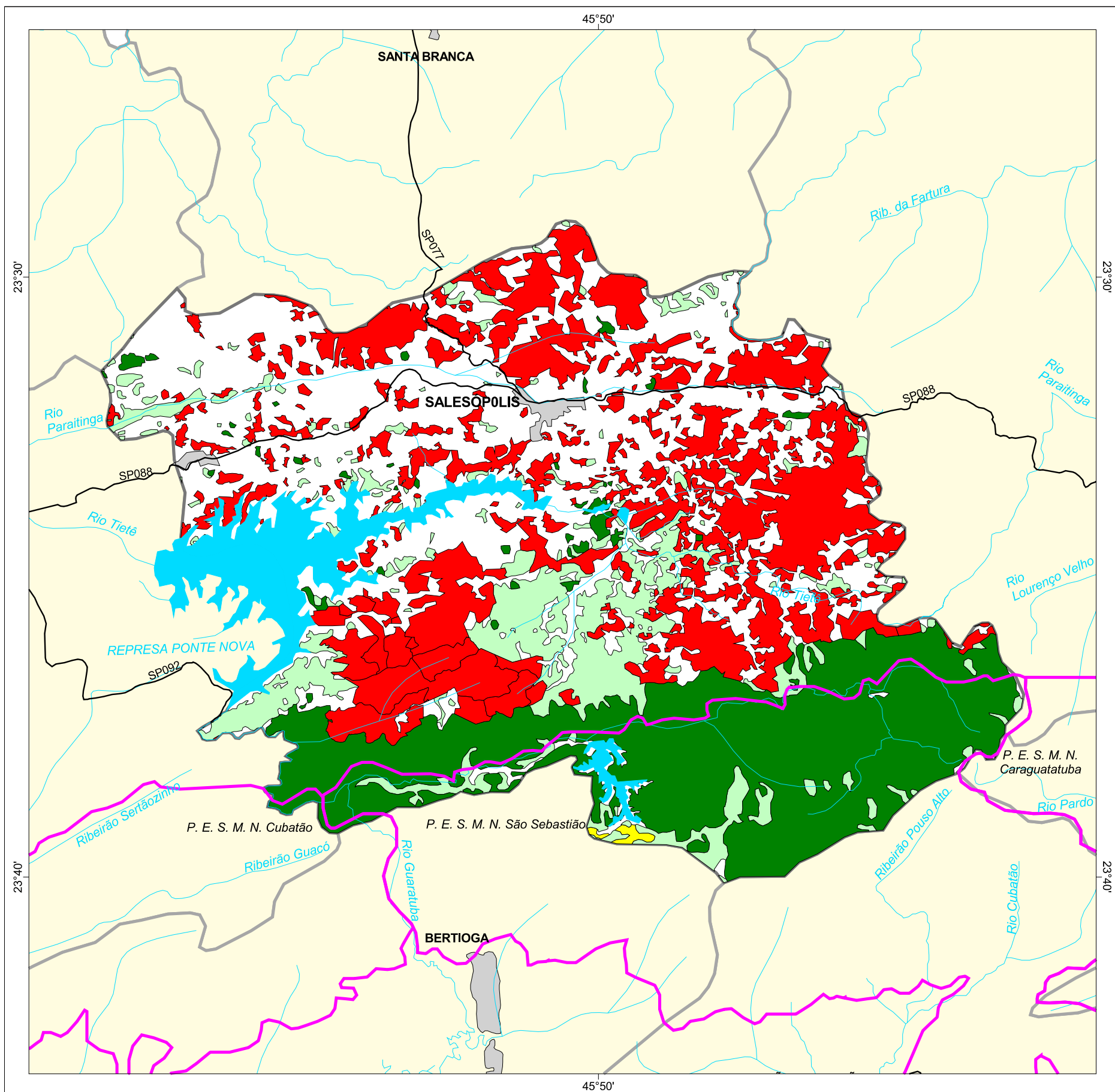




MAPA FLORESTAL DOS MUNICÍPIOS DO ESTADO DE SÃO PAULO

SALESÓPOLIS



cobertura vegetal

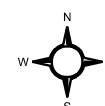
- mata
- capoeira
- cerrado
- cerradão
- campo cerrado
- campo
- vegetação de várzea
- mangue
- restinga
- vegetação não identificada
- reflorestamento

- curso d'água
- represa
- limite municipal
- vias de circulação
- área urbana
- Unidade de Conservação

Cobertura Vegetal	área (ha)	% *
mata	9.910,88	23,71
capoeira	4.485,60	10,73
campo	61,05	0,15
TOTAL	14.457,53	34,59
reflorestamento	11.383,64	27,23

* (em relação a área do município)
área do município: 41.800 ha

Localização no Estado de São Paulo Unidades de Gerenciamento dos Recursos Hídricos



1:160.000

0 1 km



SECRETARIA DO
MEIO AMBIENTE

