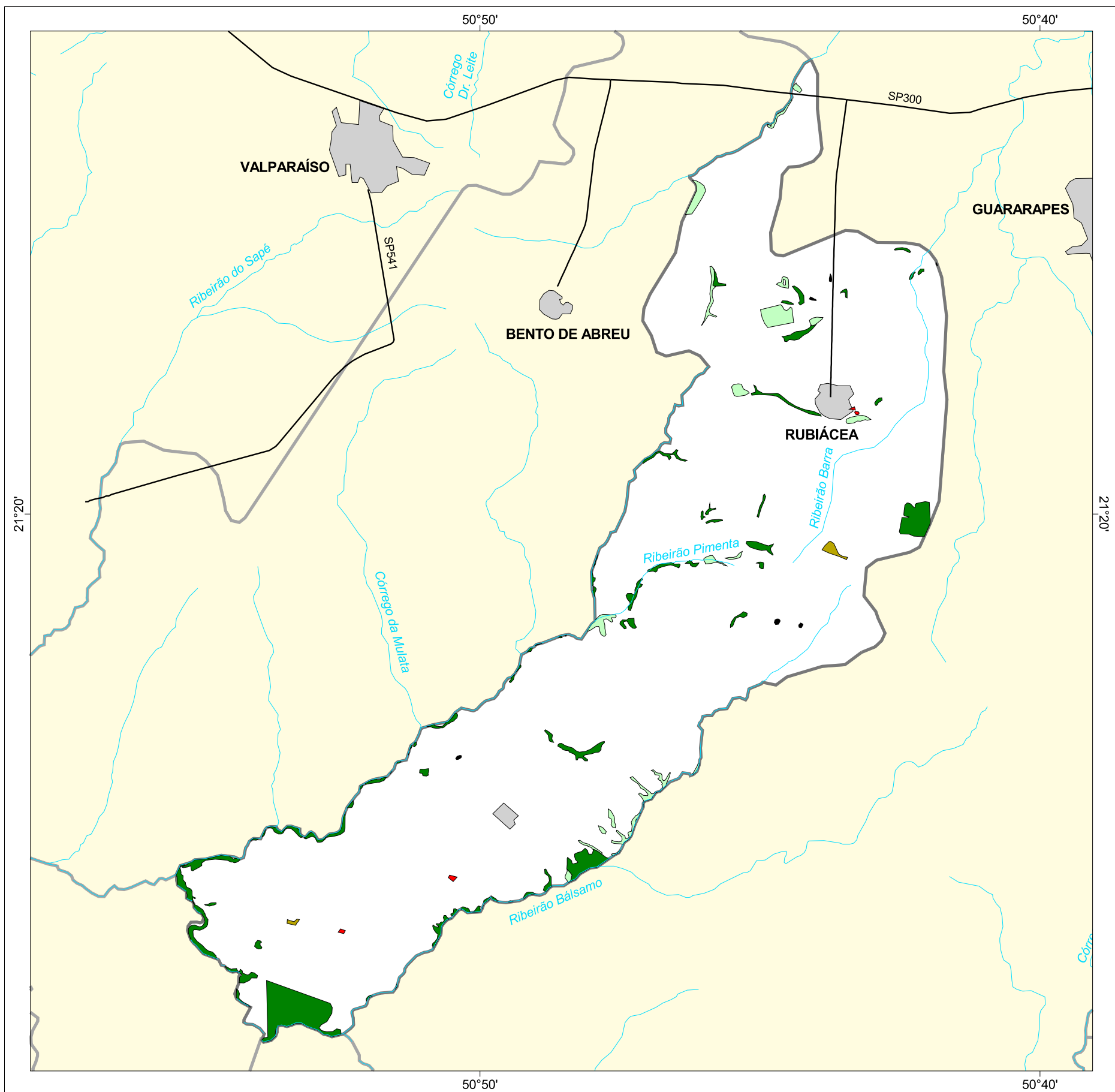




# MAPA FLORESTAL DOS MUNICÍPIOS DO ESTADO DE SÃO PAULO

## RUBIÁCEA



### cobertura vegetal

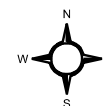
- mata
- capoeira
- cerrado
- cerradão
- campo cerrado
- campo
- vegetação de várzea
- mangue
- restinga
- vegetação não identificada
- reflorestamento

- curso d'água
- represa
- limite municipal
- vias de circulação
- área urbana
- Unidade de Conservação

Cobertura Vegetal	área (ha)	% *
mata	776,61	3,29
capoeira	246,23	1,04
cerrado	19,72	0,08
vegetação não classificada	8,40	0,04
<b>TOTAL</b>	<b>1.050,96</b>	<b>4,45</b>
reflorestamento	7,24	0,03

\* (em relação a área do município)  
área do município: 23.600 ha

Localização no Estado de São Paulo  
Unidades de Gerenciamento dos Recursos Hídricos



1:150.000

0 1 km



SECRETARIA DO  
MEIO AMBIENTE

