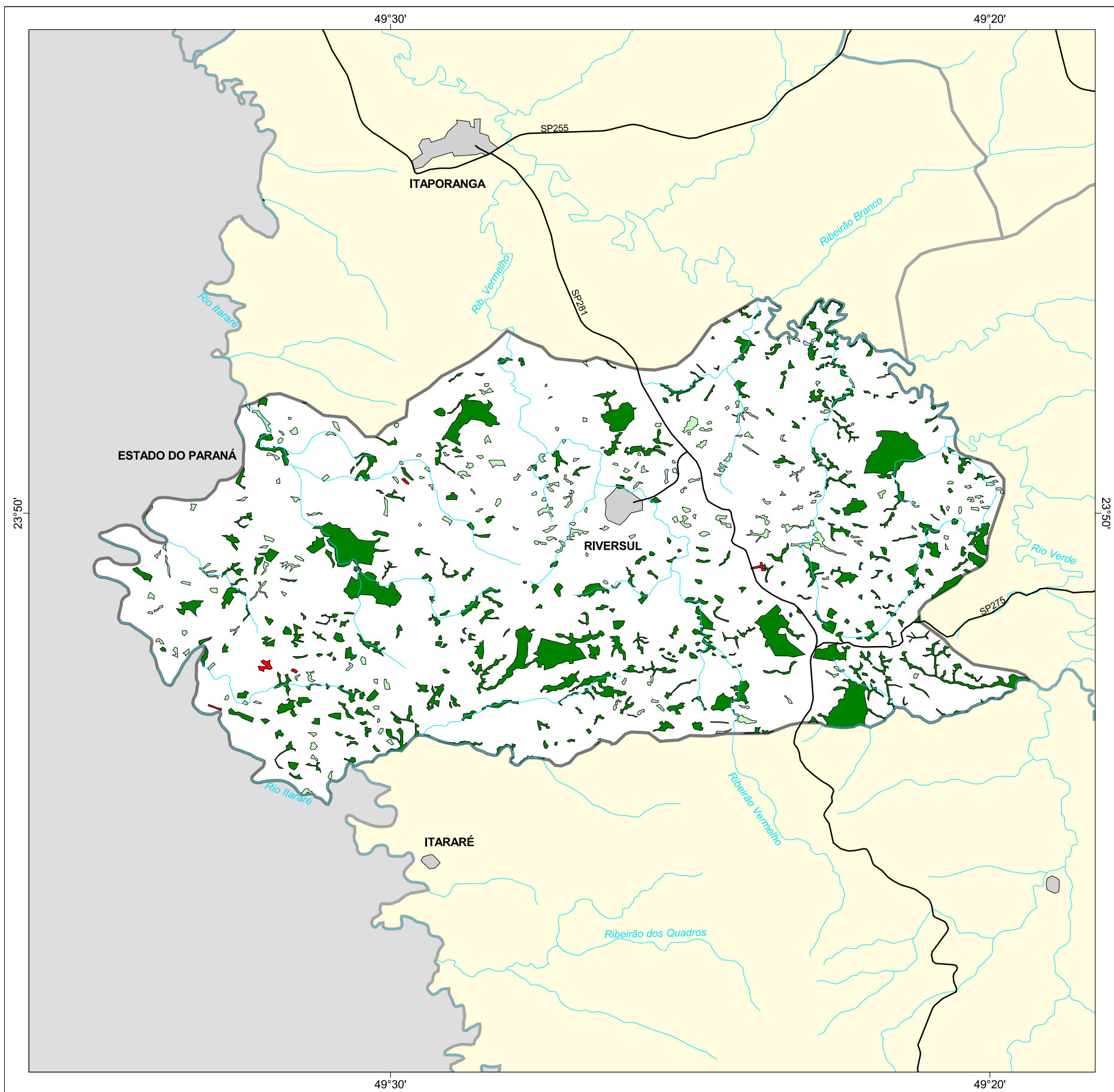




# MAPA FLORESTAL DOS MUNICÍPIOS DO ESTADO DE SÃO PAULO

## RIVERSUL



### cobertura vegetal

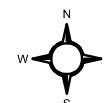
- mata
- capoeira
- cerrado
- cerradão
- campo cerrado
- campo
- vegetação de várzea
- mangue
- restinga
- vegetação não identificada
- reflorestamento

- curso d'água
- represa
- limite municipal
- vias de circulação
- área urbana
- Unidade de Conservação

Cobertura Vegetal	área (ha)	% *
mata	3.574,78	9,71
capoeira	572,61	1,56
vegetação de várzea	7,13	0,02
<b>TOTAL</b>	<b>4.154,52</b>	<b>11,29</b>
reflorestamento	22,86	0,06

\* (em relação a área do município)  
área do município: 36.800 ha

Localização no Estado de São Paulo  
Unidades de Gerenciamento dos Recursos Hídricos



1:170.000

0 1 km



SECRETARIA DO  
MEIO AMBIENTE

