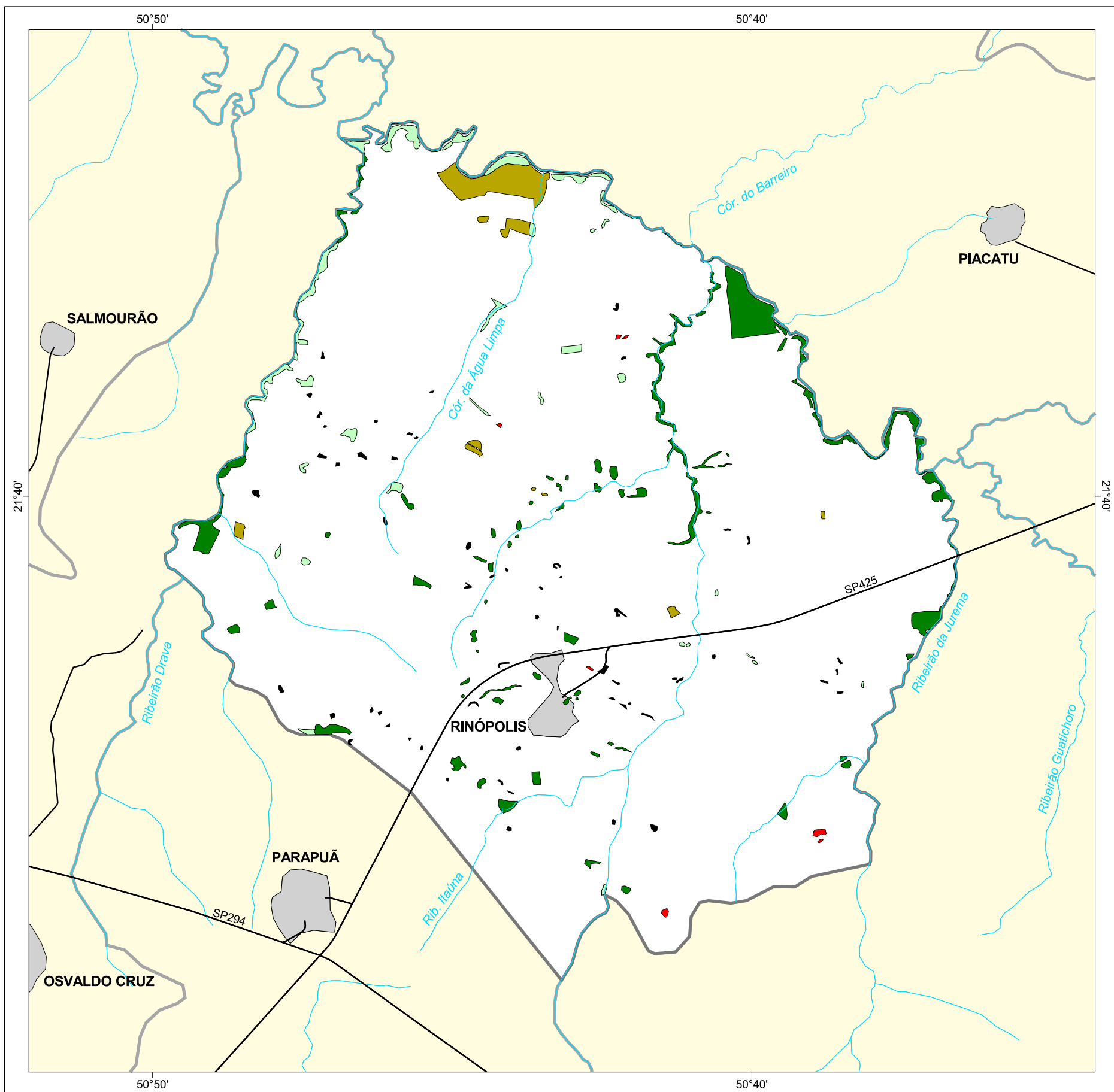




MAPA FLORESTAL DOS MUNICÍPIOS DO ESTADO DE SÃO PAULO

RINÓPOLIS



cobertura vegetal

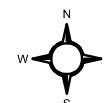
- mata
- capoeira
- cerrado
- cerradão
- campo cerrado
- campo
- vegetação de várzea
- mangue
- restinga
- vegetação não identificada
- reflorestamento

- curso d'água
- represa
- limite municipal
- vias de circulação
- área urbana
- Unidade de Conservação

Cobertura Vegetal	área (ha)	% *
mata	796,55	2,21
capoeira	309,93	0,86
cerrado	314,86	0,87
vegetação não classificada	70,87	0,20
TOTAL	1.492,21	4,15
reflorestamento	15,93	0,04

* (em relação a área do município)
área do município: 36.000 ha

Localização no Estado de São Paulo Unidades de Gerenciamento dos Recursos Hídricos



1:140.000

0 1 km



SECRETARIA DO
MEIO AMBIENTE

