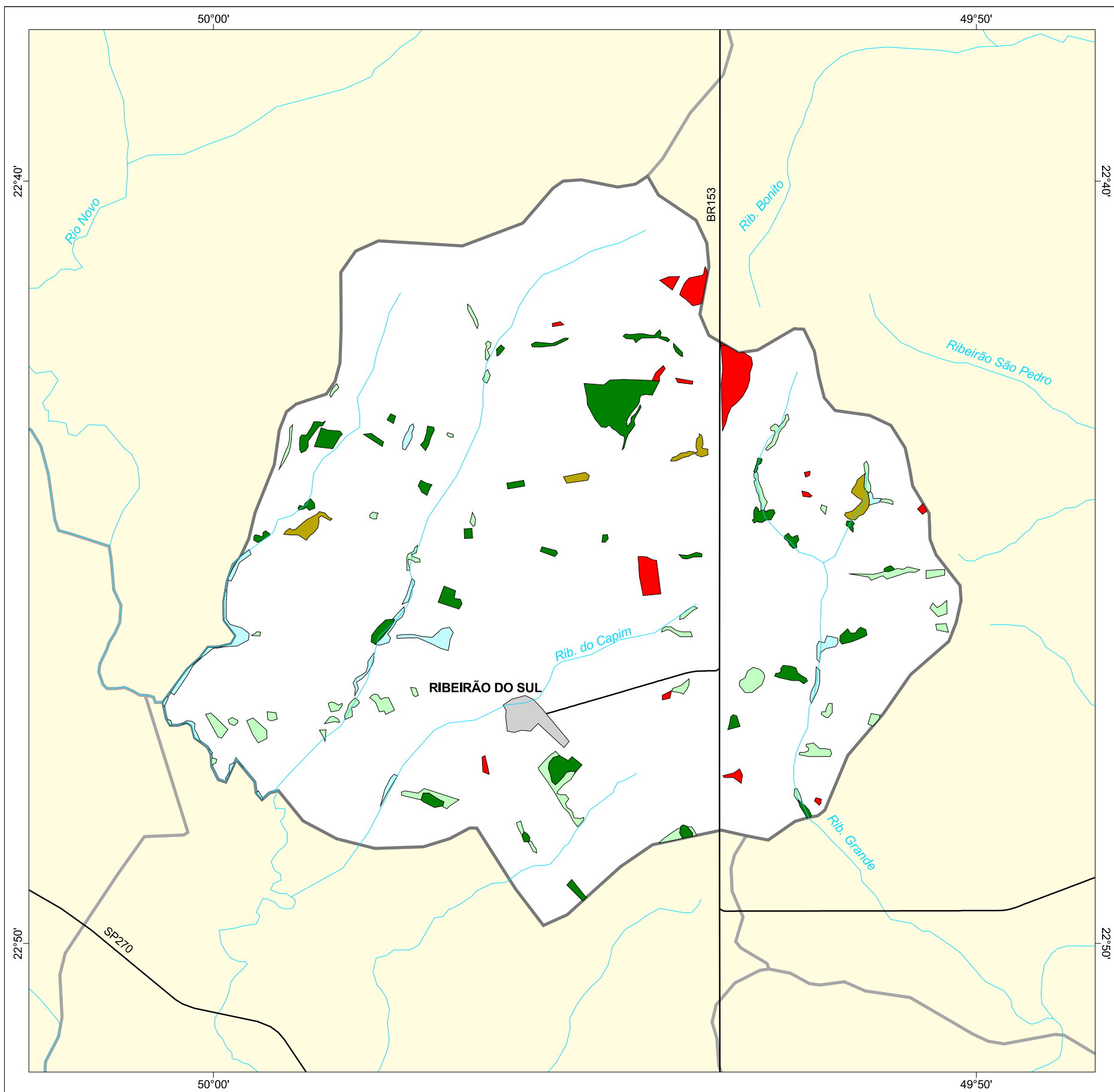




# MAPA FLORESTAL DOS MUNICÍPIOS DO ESTADO DE SÃO PAULO

## RIBEIRÃO DO SUL



### cobertura vegetal

- mata
- capoeira
- cerrado
- cerradão
- campo cerrado
- campo
- vegetação de várzea
- mangue
- restinga
- vegetação não identificada
- reflorestamento

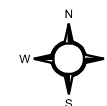
- curso d'água
- represa
- limite municipal
- vias de circulação
- área urbana
- Unidade de Conservação

Cobertura Vegetal	área (ha)	% *
mata	400,13	2,92
capoeira	300,65	2,19
cerrado	74,29	0,54
vegetação de várzea	131,12	0,96
<b>TOTAL</b>	<b>906,19</b>	<b>6,61</b>
reflorestamento	206,49	1,51

\* (em relação a área do município)

área do município: 13.700 ha

Localização no Estado de São Paulo  
Unidades de Gerenciamento dos Recursos Hídricos



1:110.000

0 1 km



SECRETARIA DO  
MEIO AMBIENTE

