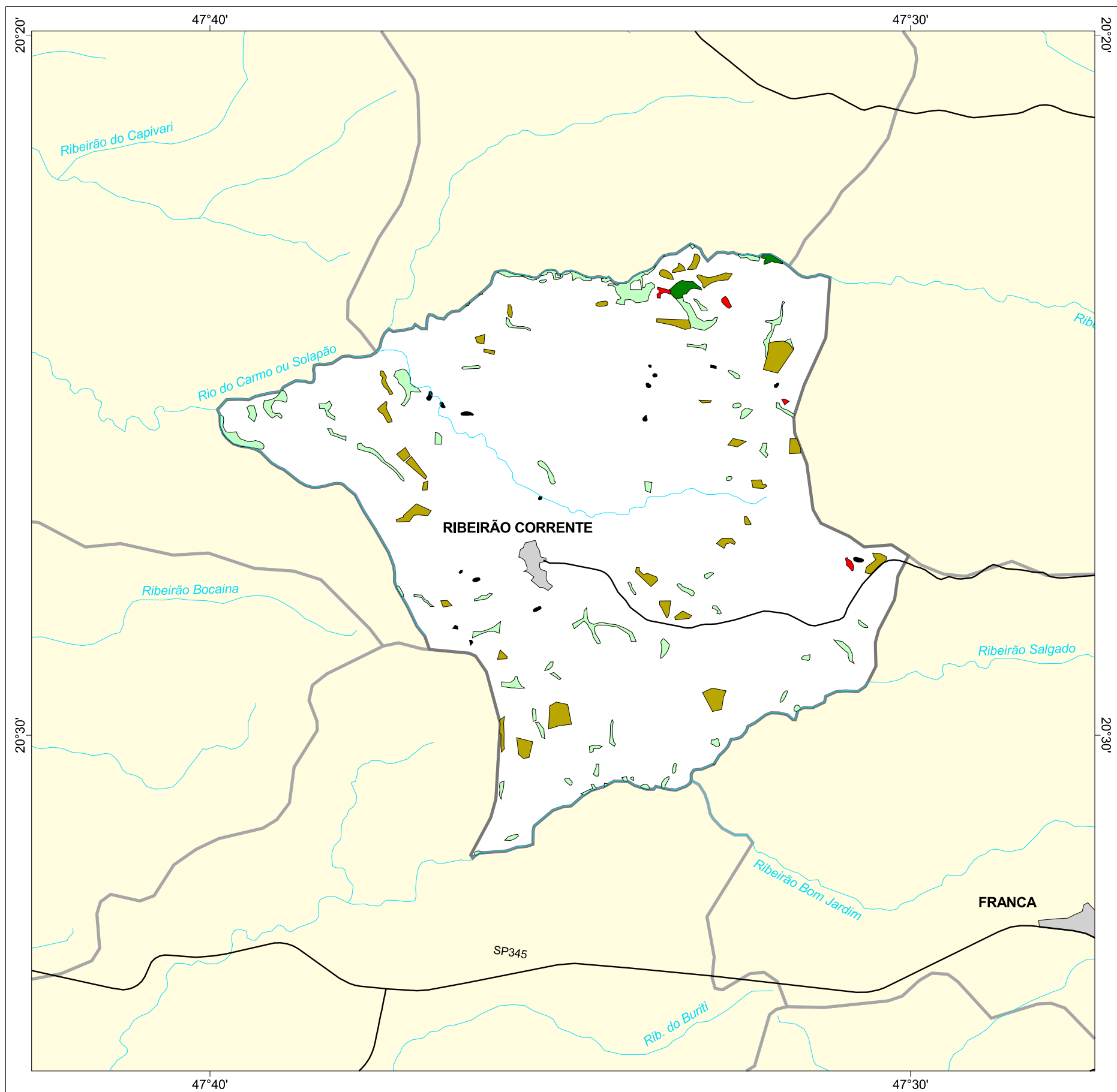




MAPA FLORESTAL DOS MUNICÍPIOS DO ESTADO DE SÃO PAULO

RIBEIRÃO CORRENTE



cobertura vegetal

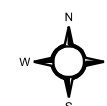
- mata
- capoeira
- cerrado
- cerradão
- campo cerrado
- campo
- vegetação de várzea
- mangue
- restinga
- vegetação não identificada
- reflorestamento

- curso d'água
- represa
- limite municipal
- vias de circulação
- área urbana
- Unidade de Conservação

Cobertura Vegetal	área (ha)	% *
mata	27,74	0,18
capoeira	376,49	2,46
cerrado	299,14	1,96
vegetação não classificada	19,57	0,13
TOTAL	722,94	4,73
reflorestamento	13,76	0,09

* (em relação a área do município)
área do município: 15.300 ha

Localização no Estado de São Paulo Unidades de Gerenciamento dos Recursos Hídricos



1:120.000

0 1 km



SECRETARIA DO
MEIO AMBIENTE

