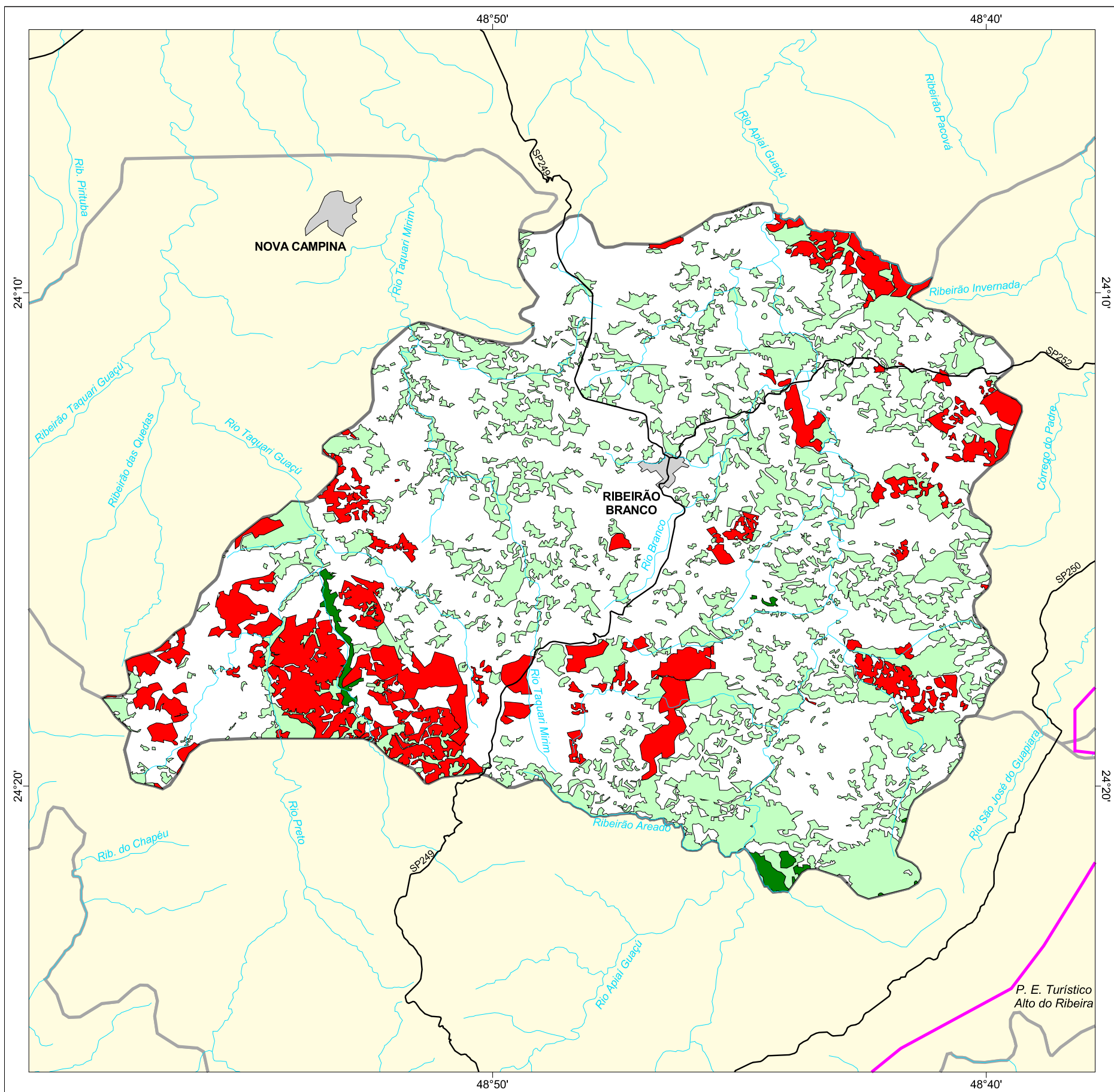




MAPA FLORESTAL DOS MUNICÍPIOS DO ESTADO DE SÃO PAULO

RIBEIRÃO BRANCO



cobertura vegetal

- mata
- capoeira
- cerrado
- cerradão
- campo cerrado
- campo
- vegetação de várzea
- mangue
- restinga
- vegetação não identificada
- reflorestamento

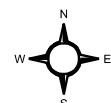
- curso d'água
- represa
- limite municipal
- vias de circulação
- área urbana
- Unidade de Conservação

Cobertura Vegetal	área (ha)	% *
mata	388,86	0,56
capoeira	17.192,31	24,67
TOTAL	17.581,17	25,22
reflorestamento	4.930,67	7,07

* (em relação a área do município)

área do município: 69.700 ha

Localização no Estado de São Paulo Unidades de Gerenciamento dos Recursos Hídricos



1:200.000

0 5 km



SECRETARIA DO
MEIO AMBIENTE

