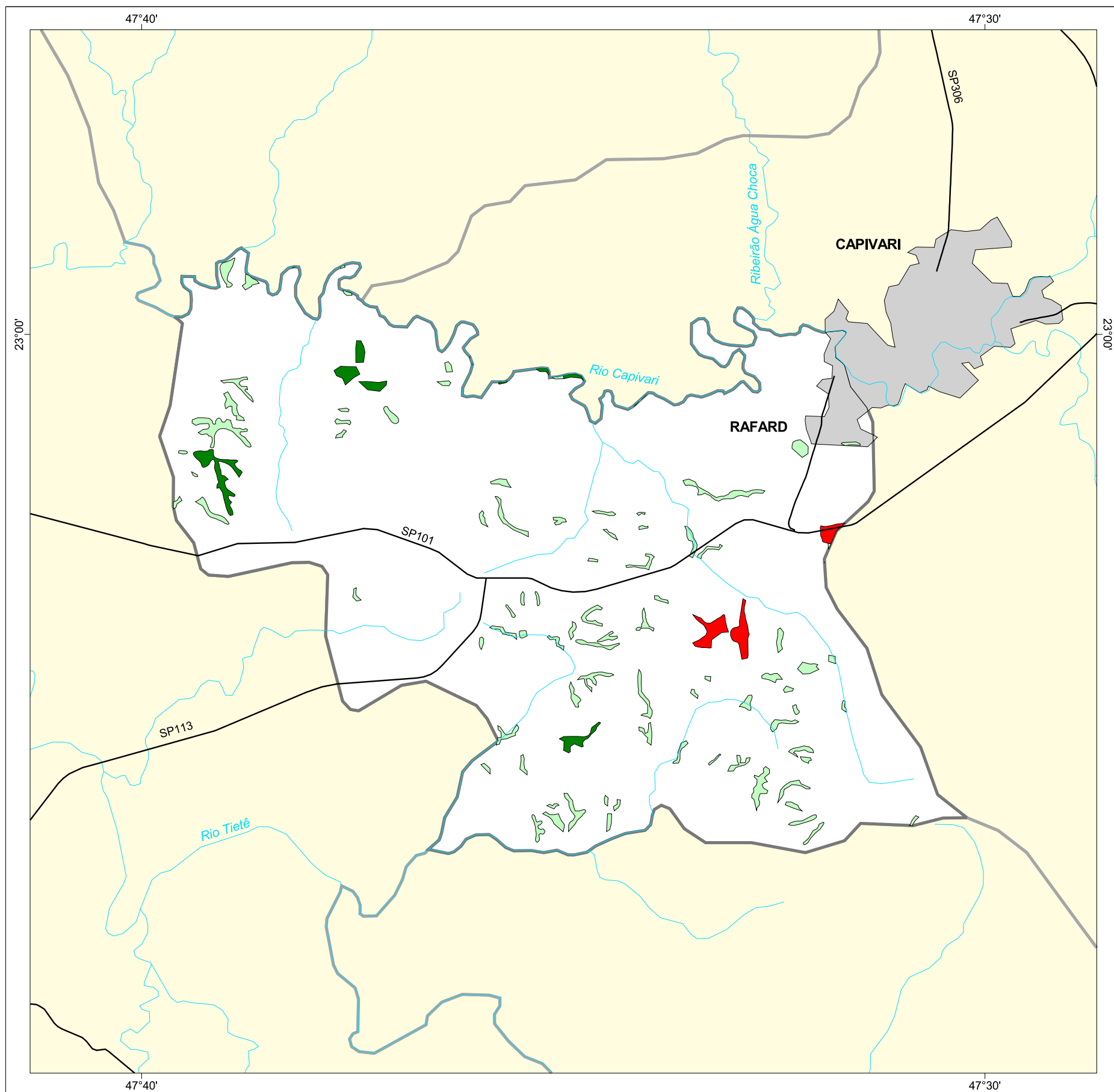




MAPA FLORESTAL DOS MUNICÍPIOS DO ESTADO DE SÃO PAULO

RAFARD



cobertura vegetal

- mata
- capoeira
- cerrado
- cerradão
- campo cerrado
- campo
- vegetação de várzea
- mangue
- restinga
- vegetação não identificada
- reflorestamento

- curso d'água
- represa
- limite municipal
- vias de circulação
- área urbana
- Unidade de Conservação

Cobertura Vegetal	área (ha)	% *
mata	77,13	0,55
capoeira	335,88	2,40
TOTAL	413,01	2,95
reflorestamento	47,05	0,34

* (em relação a área do município)
área do município: 14.000 ha

Localização no Estado de São Paulo Unidades de Gerenciamento dos Recursos Hídricos



1:100.000



SECRETARIA DO
MEIO AMBIENTE

