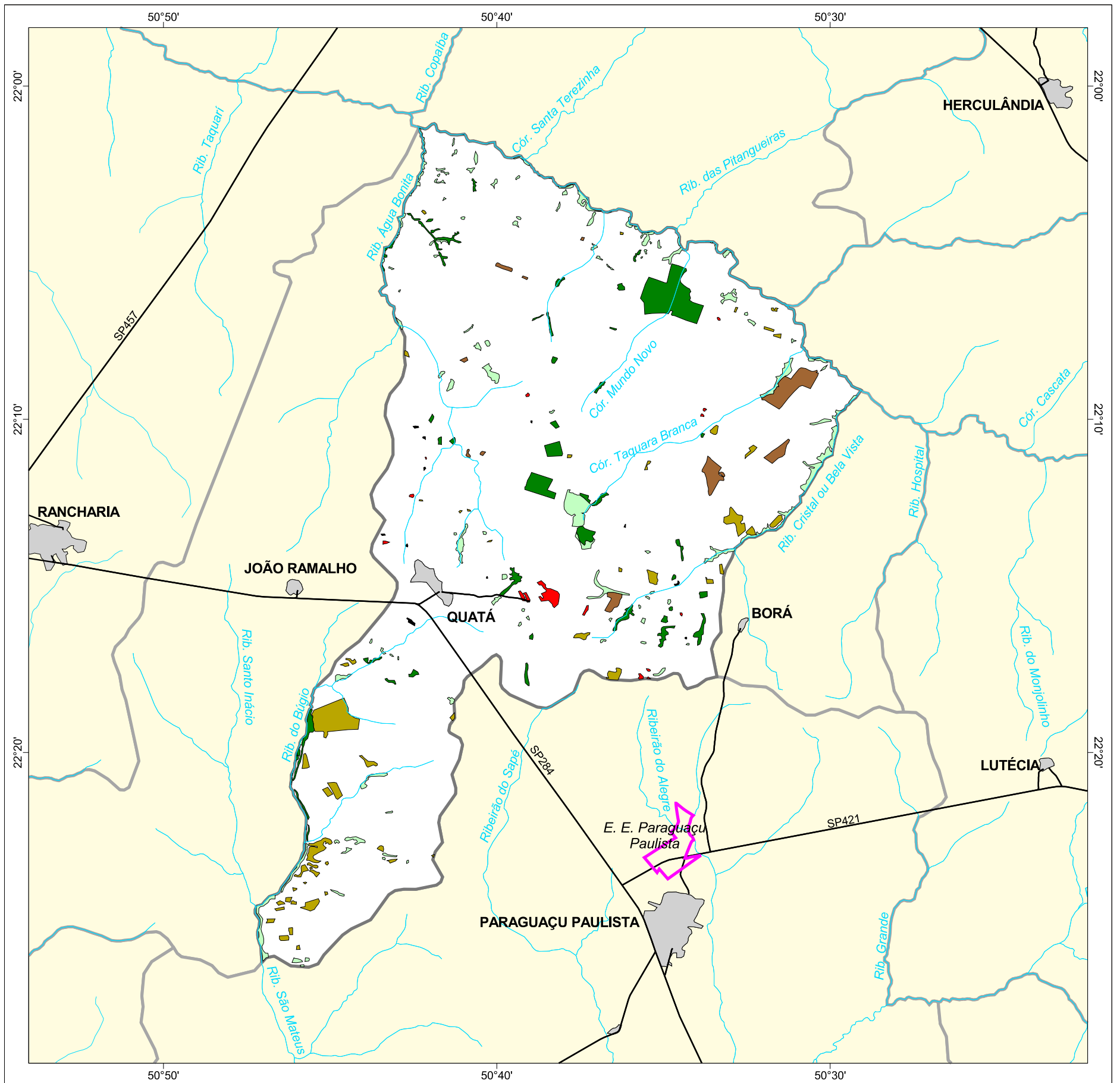




# MAPA FLORESTAL DOS MUNICÍPIOS DO ESTADO DE SÃO PAULO

## QUATÁ



### cobertura vegetal

- mata
- capoeira
- cerrado
- cerradão
- campo cerrado
- campo
- vegetação de várzea
- mangue
- restinga
- vegetação não identificada
- reflorestamento

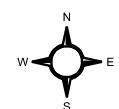
- curso d'água
- represa
- limite municipal
- vias de circulação
- área urbana
- Unidade de Conservação

Cobertura Vegetal	área (ha)	% *
mata	1.356,65	2,31
capoeira	1.226,78	2,09
cerrado	930,13	1,58
cerradão	538,85	0,92
vegetação não classificada	21,54	0,04
<b>TOTAL</b>	<b>4.073,95</b>	<b>6,93</b>
reflorestamento	116,99	0,20

\* (em relação a área do município)

área do município: 58.800 ha

Localização no Estado de São Paulo  
Unidades de Gerenciamento dos Recursos Hídricos



1:250.000

0 5 km



SECRETARIA DO  
MEIO AMBIENTE

