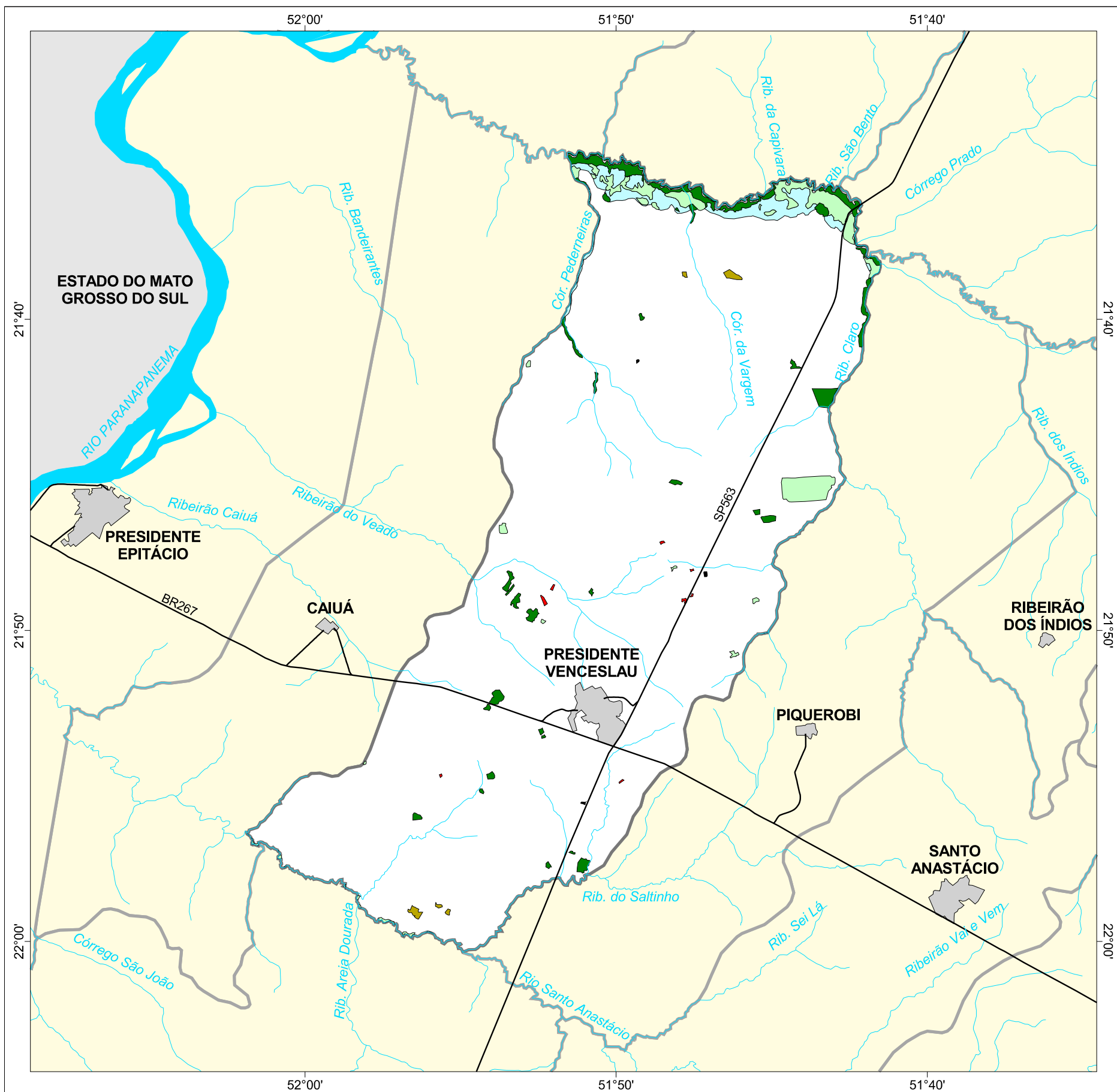




MAPA FLORESTAL DOS MUNICÍPIOS DO ESTADO DE SÃO PAULO

PRESIDENTE VENCESLAU



cobertura vegetal

- mata
- capoeira
- cerrado
- cerradão
- campo cerrado
- campo
- vegetação de várzea
- mangue
- restinga
- vegetação não identificada
- reflorestamento

- curso d'água
- represa
- limite municipal
- vias de circulação
- área urbana
- Unidade de Conservação

Cobertura Vegetal	área (ha)	% *
mata	1.227,38	1,60
capoeira	1.363,15	1,77
cerrado	83,79	0,11
vegetação de várzea	1.085,74	1,41
vegetação não classificada	10,18	0,01
TOTAL	3.770,24	4,90
reflorestamento	29,59	0,04

* (em relação a área do município)
área do município: 76.900 ha

Localização no Estado de São Paulo Unidades de Gerenciamento dos Recursos Hídricos



1:270.000

0 5 km



SECRETARIA DO
MEIO AMBIENTE

