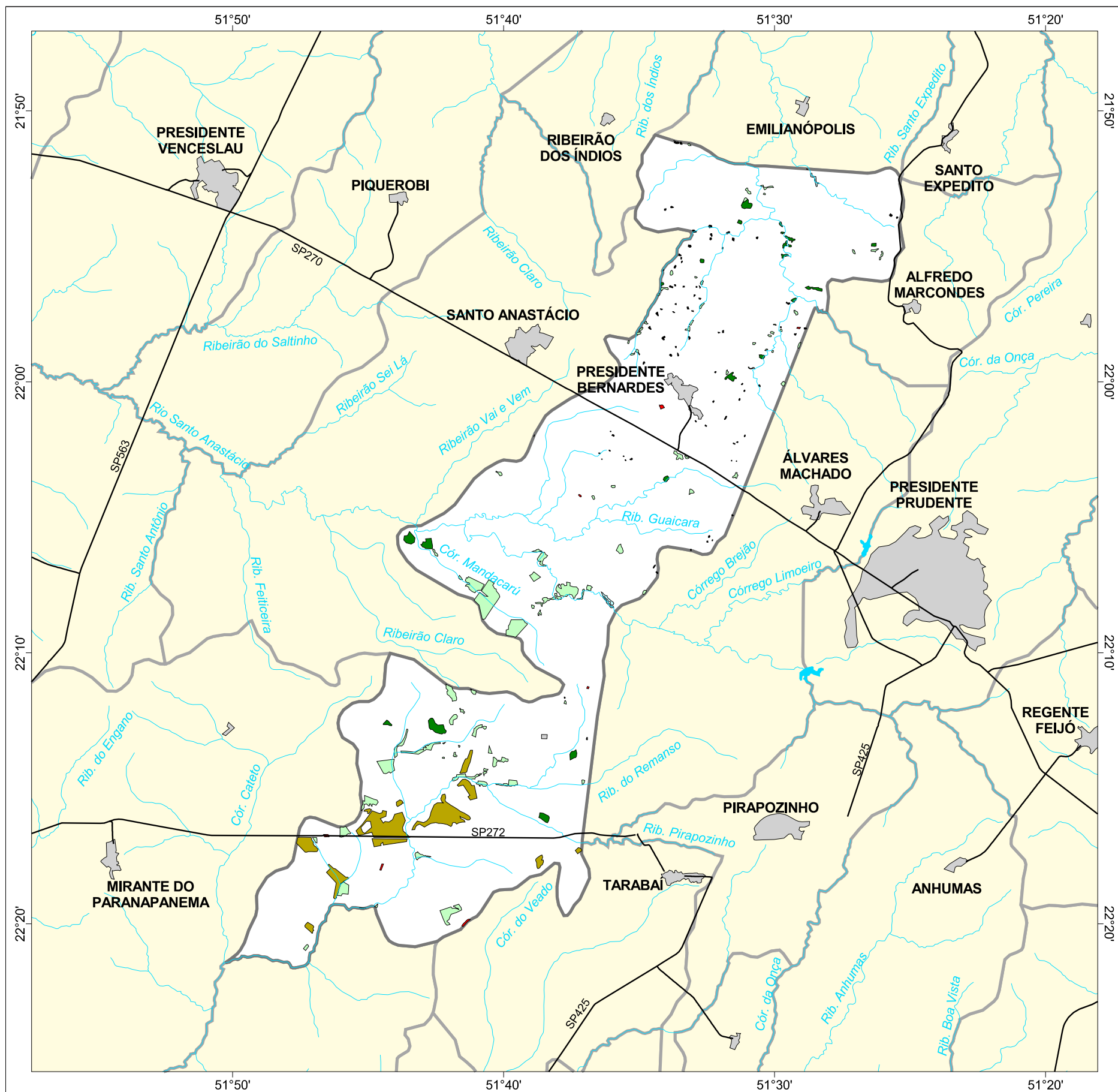




# MAPA FLORESTAL DOS MUNICÍPIOS DO ESTADO DE SÃO PAULO

## PRESIDENTE BERNARDES



### cobertura vegetal

- mata
- capoeira
- cerrado
- cerradão
- campo cerrado
- campo
- vegetação de várzea
- mangue
- restinga
- vegetação não identificada
- reflorestamento

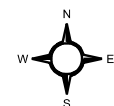
- curso d'água
- represa
- limite municipal
- vias de circulação
- área urbana
- Unidade de Conservação

Cobertura Vegetal	área (ha)	% *
mata	339,36	0,44
capoeira	1.375,08	1,78
cerrado	1.151,85	1,49
vegetação de várzea	31,45	0,04
vegetação não classificada	84,87	0,11
<b>TOTAL</b>	<b>2.982,61</b>	<b>3,86</b>
reflorestamento	20,63	0,03

\* (em relação a área do município)

área do município: 77.300 ha

Localização no Estado de São Paulo  
Unidades de Gerenciamento dos Recursos Hídricos



1:310.000



SECRETARIA DO  
MEIO AMBIENTE

