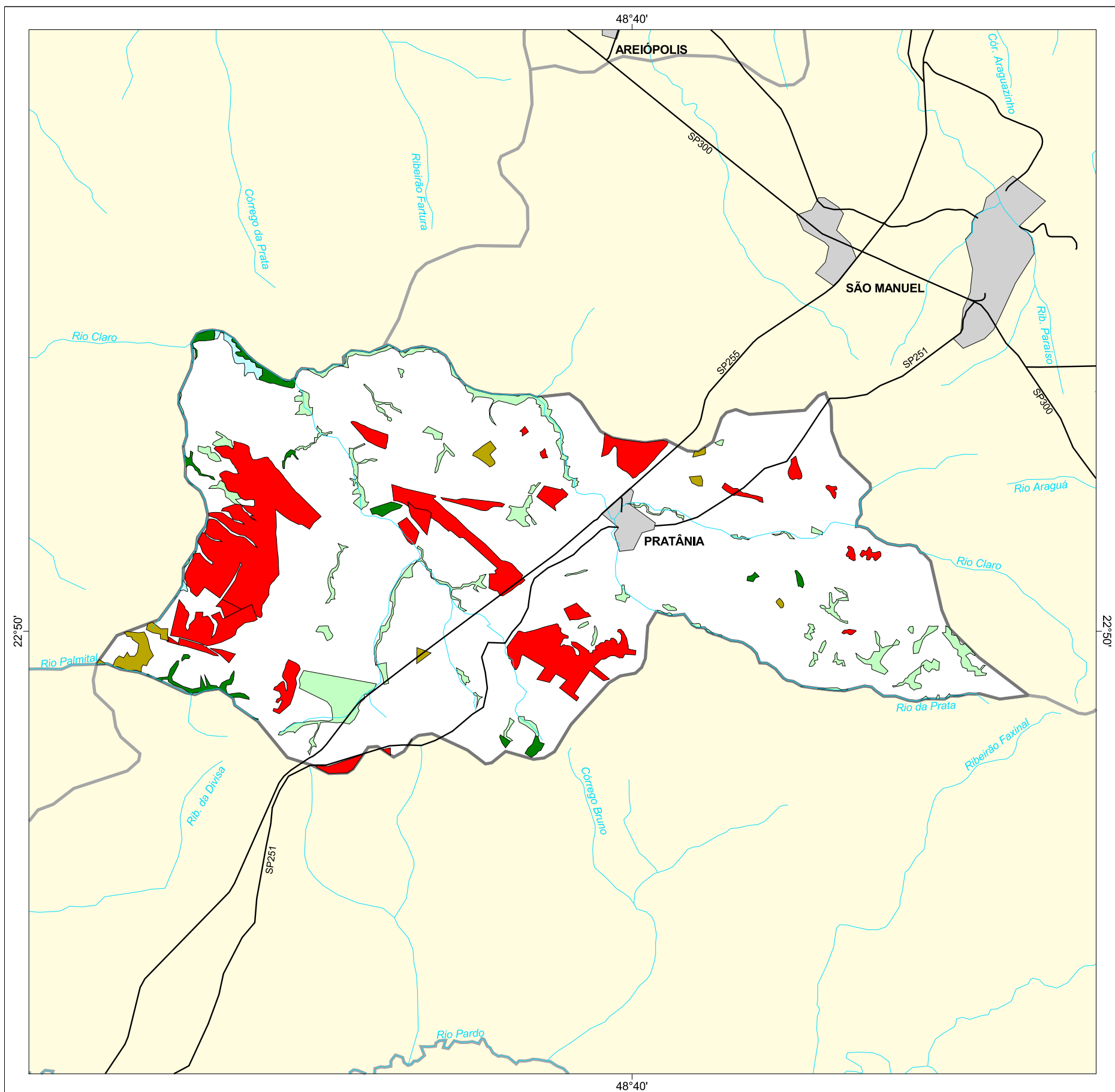




MAPA FLORESTAL DOS MUNICÍPIOS DO ESTADO DE SÃO PAULO

PRATÂNIA



cobertura vegetal

- mata
- capoeira
- cerrado
- cerradão
- campo cerrado
- campo
- vegetação de várzea
- mangue
- restinga
- vegetação não identificada
- reflorestamento

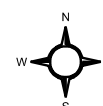
- curso d'água
- represa
- limite municipal
- vias de circulação
- área urbana
- Unidade de Conservação

Cobertura Vegetal	área (ha)	% *
mata	155,37	0,87
capoeira	753,52	4,21
cerrado	122,24	0,68
vegetação de várzea	38,14	0,21
TOTAL	1.069,27	5,97
reflorestamento	1.068,46	5,97

* (em relação a área do município)

área do município: 17.900 ha

Localização no Estado de São Paulo Unidades de Gerenciamento dos Recursos Hídricos



1:110.000

0 1 km



SECRETARIA DO
MEIO AMBIENTE

