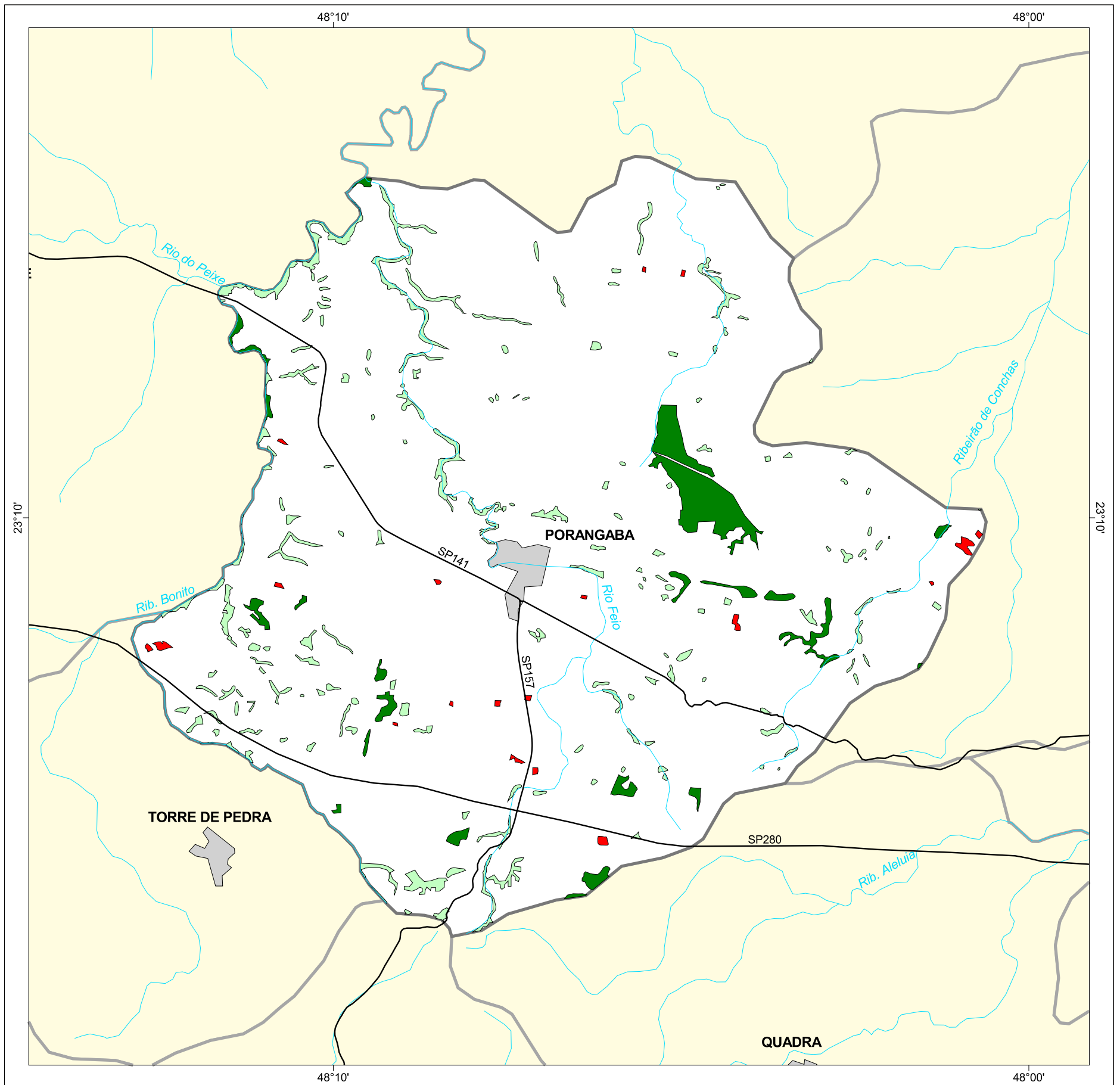




MAPA FLORESTAL DOS MUNICÍPIOS DO ESTADO DE SÃO PAULO

PORANGABA



cobertura vegetal

- mata
- capoeira
- cerrado
- cerradão
- campo cerrado
- campo
- vegetação de várzea
- mangue
- restinga
- vegetação não identificada
- reflorestamento

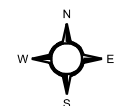
- curso d'água
- represa
- limite municipal
- vias de circulação
- área urbana
- Unidade de Conservação

Cobertura Vegetal	área (ha)	% *
mata	587,69	2,13
capoeira	790,19	2,86
TOTAL	1.377,88	4,99
reflorestamento	53,47	0,19

* (em relação a área do município)

área do município: 27.600 ha

Localização no Estado de São Paulo
Unidades de Gerenciamento dos Recursos Hídricos



1:120.000

0 1 km



SECRETARIA DO
MEIO AMBIENTE

